

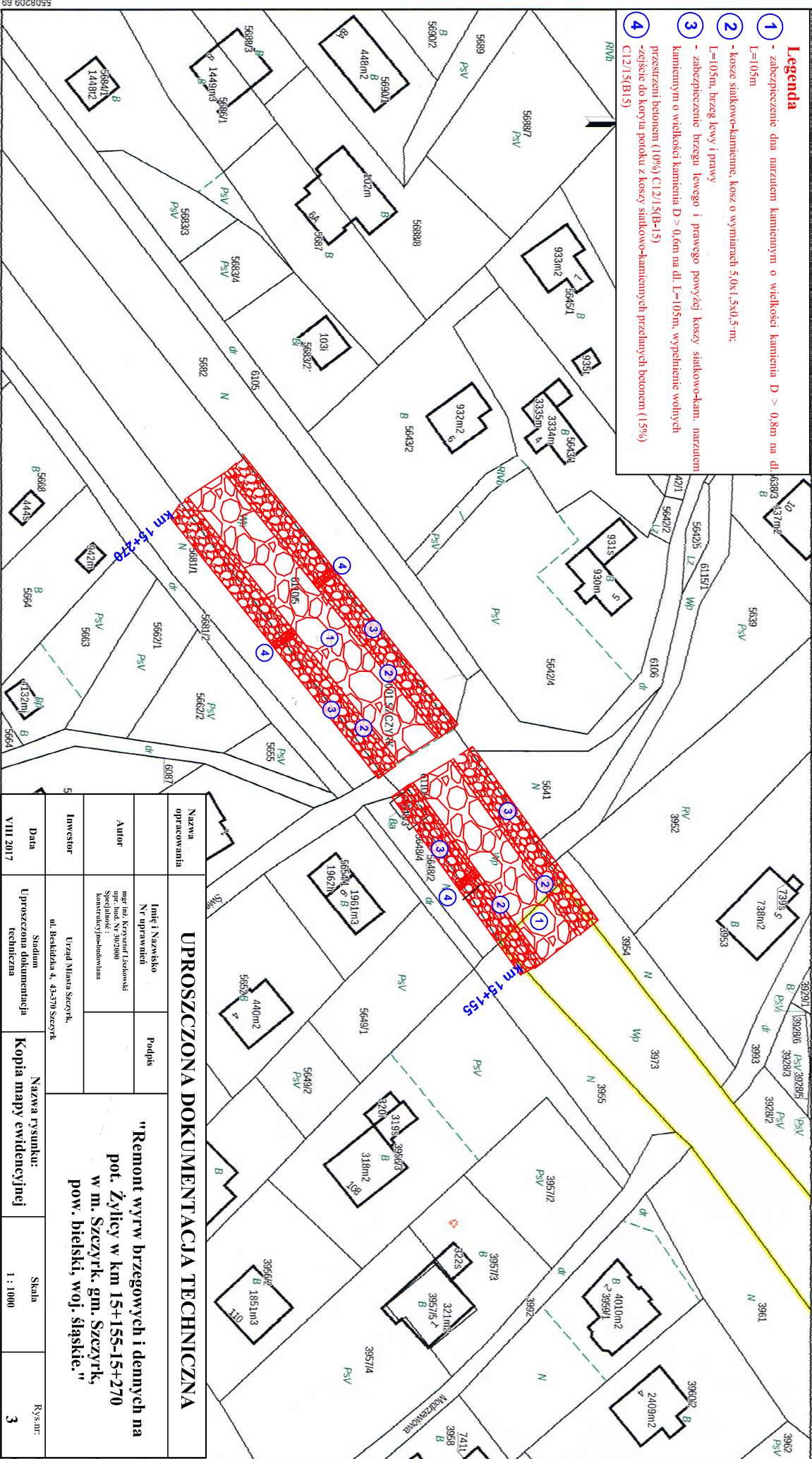
**STAROSTA BIELSKI**  
 Piastowska 40  
 43-300 Bielsko-Biala  
 tel. 33 8 136 848  
 Nr kancelaryjny: **GK.6621.3.6581.2017.JT**

**Kopia mapy ewidencyjnej**

Skala 1:1000

Województwo: śląskie  
 Powiat: bielski  
 Gmina: SZCZYRK  
 Jednostka ew.: 240201\_1, SZCZYRK  
 Obręb: 0001, SZCZYRK  
 Arkusz: -

- Legenda**
- 1 - zabezpieczenie dna narzuciem kamiennym o wielkości kamienia D > 0,8m na dl. L=105m
  - 2 - kosze siatkowo-kamiennie, kosz o wymiarach 5,0x1,5x0,5m; L=105m, brzeg lewy i prawy
  - 3 - zabezpieczenie brzegu lewego i prawego powyżej koszy siatkowo-kam. narzuciem kamiennym o wielkości kamienia D > 0,6m na dl. L=105m, wypełnienie wolnych przestrzeni betonem (10%) C12/15(B-15)
  - 4 - zsięście do koryta pooku z koszy siatkowo-kamiennych przelinych betonem (15%) C12/15(B15)



**UPROSZCZONA DOKUMENTACJA TECHNICZNA**

Nazwa opracowania	Imię i Nazwisko		Podpis	"Remont wyrw brzegowych i dennych na pot. Żyłicy w km 15+155-15+270 w m. Szczyrk, gm. Szczyrk, pow. bielski, woj. śląskie."
	Nr uprawnień			
Autor	mgr inż. Krzysztof Lisowski Specjalność: konstrukcyjno-budowlana			
Investor	Urząd Miasta Szczyrk, ul. Beskidzka 4, 43-370 Szczyrk			
Data	Stadium Uproszczona dokumentacja techniczna		Nazwa rysunku: Kopia mapy ewidencyjnej	Skala 1:1000
VIII 2017				Rysunek 3

Data sporządzenia wydruku: 2017-08-02, Sporządził: Teresa Jura, Nr zam.: /GK/ 10091-1/2017

**ZUP. STRAŻNICTWO**  
*Teresa Jura*  
 Inspektor