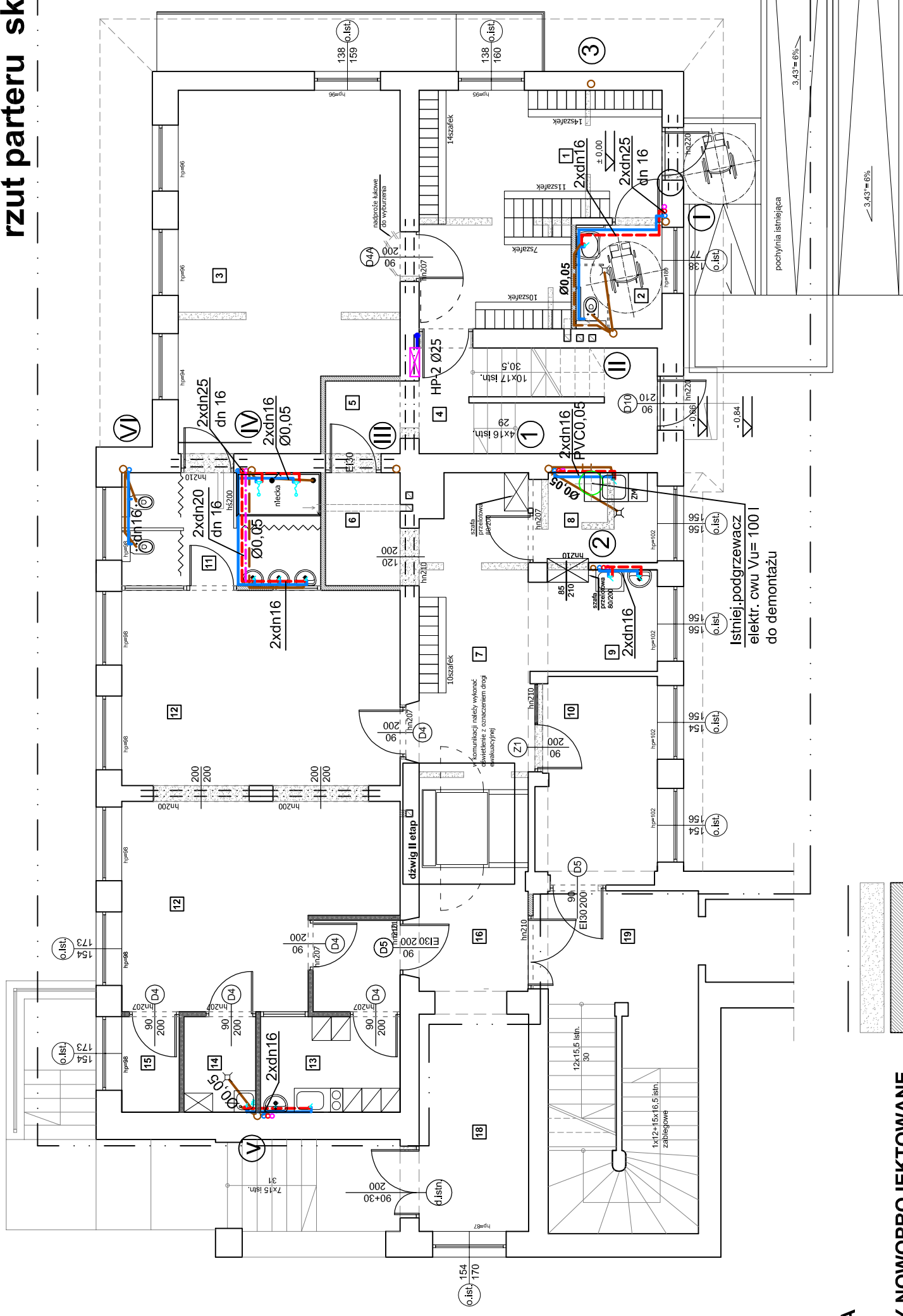


rzut parteru skala 1:100

1	szatnia
20,47 m ²	istn. wykładzina pcv
2	wc dla NPS i personelu
4,34 m ²	plytki gresowe antypoślizgowe
3	sala zajęć dla maluchów
32,57 m ²	panele
4	klatka schodowa
11,38 m ²	istn. lastrico
5	komunikacja
3,25 m ²	plytki gresowe antypoślizgowe
6	komunikacja
4,16 m ²	plytki gresowe antypoślizgowe
7	komunikacja
14,00 m ²	plytki gresowe antypoślizgowe
8	zmywalnia
4,84 m ²	plytki gresowe antypoślizgowe
9	przygotowalnia podręczna
5,55 m ²	plytki gresowe antypoślizgowe
10	biuro dyrektora przedszkola
10,63 m ²	istn. wykładzina dywanowa
11	węzeł sanitarny dla dzieci
9,80 m ²	plytki gresowe antypoślizgowe
12	sala zajęć dla maluchów
50,65 m ²	panele
13	pomieszczenie socjalne
5,84 m ²	istn. wykładzina pcv
14	pomieszczenie porządkowe
2,40 m ²	istn. wykładzina pcv
15	magazyn leżaków
3,00 m ²	istn. wykładzina pcv
16	komunikacja
6,00 m ²	plytki gresowe antypoślizgowe



LEGENDA: ZAKRES OPRACOWANIA WYBURZENIA ZAMUROWANIA, ŚCIANY NOWOPROJEKTOWANE

UWAGI:

- WYMIANA WARSTW POSADZKOWYCH OBEJMUJE POMIESZCZENIA OBJĘTE ZAKRESEM OPRACOWANIA

- OZNACZENIA:**
- instalacja wody zimnej
 - instalacja wody ciepłej
 - cyrkulacja
 - kanalizacja sanitarna

- 1 - piony kanalizacji sanitarnej
- 3 - piony kanalizacji technologicznej
- HP-2 Ø25 - instalacja hydrantowa



USŁUGI PROJEKTOWE
Edward NOWAK ul. Jasna 93 43-360 Bystra
tel./fax (033)817 08 58, tel.kom. 0 605 555 973

Zmiana sposobu użytkowania części pomieszczeń szkoły podst. na Przedszkole w Szczyrku-Bitej przy ul. Górskiej 104

Instalacja wod-kan, cwu, p.poż. oraz wymiany grzejników.

czyszczenie	2007	1 : 100
instalacyjna		P.B.

RZUT PARTERU-instalacja wod-kan i cwu

projektant	Edward Nowak
nr upr.	38/M/84
projektant	mgr inż. Paweł Zawalski
nr upr.	529/74/Kt
Nr rysunku	3

Ten rysunek jest naszą własnością. Nie wolno z niego korzystać: i powołać go bez naszego pisemnego pozwolenia. Nie wolno go również udostępniać i przekazywać osobom trzecim.