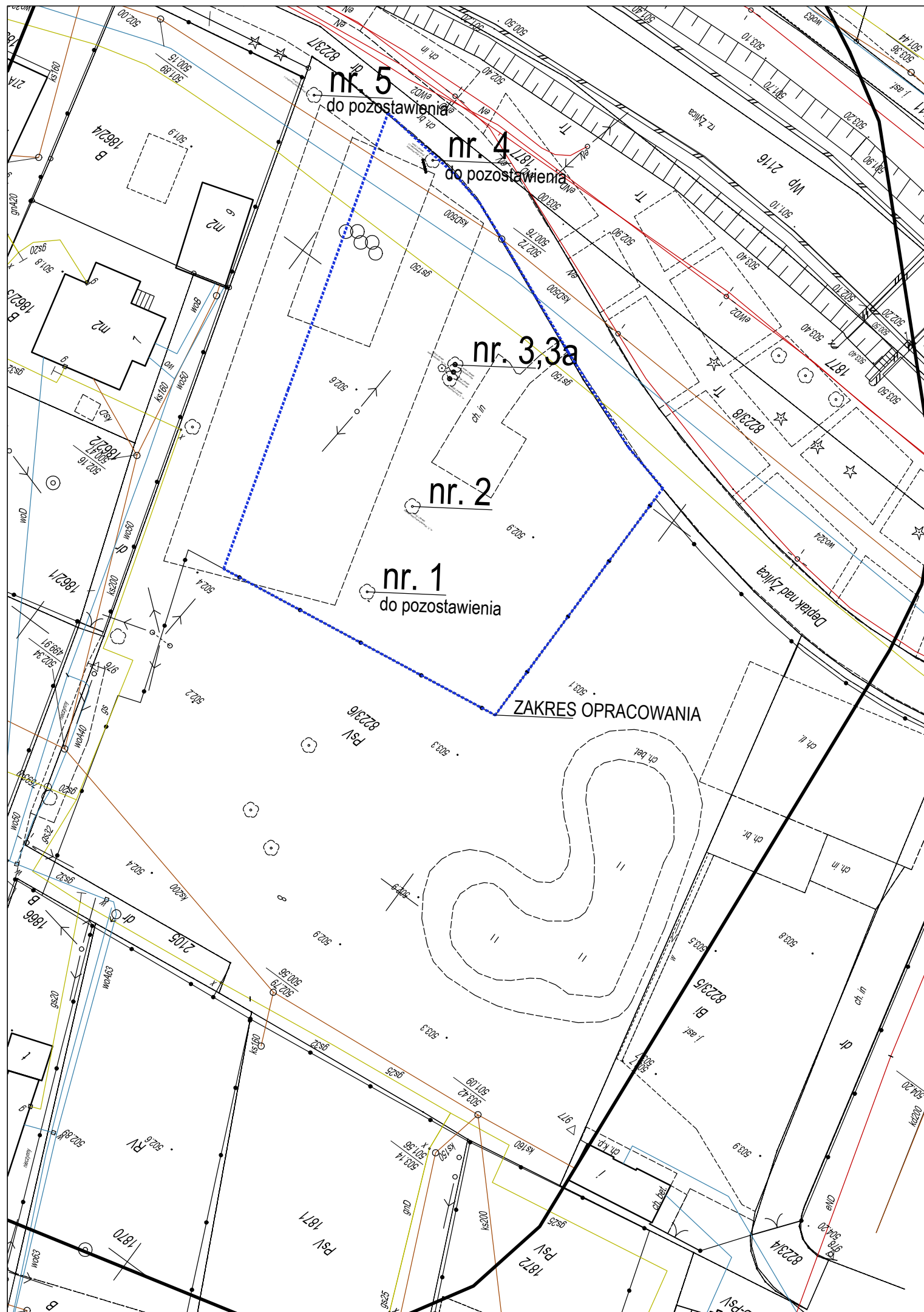


INWENTARYZACJA ZIELENI_PZT

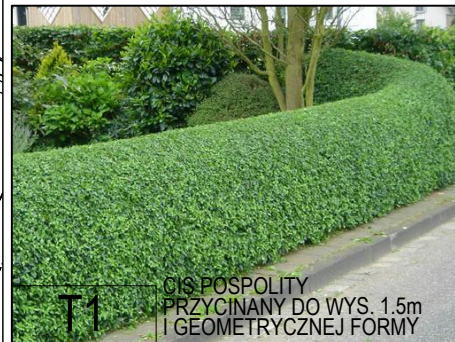


nr. 1 nr. 3 nr. 2 nr. 5 nr. 4

INWENTARYZACJA ZIELENI_ZESTAWIENIE I WYTYCZNE

ozn.rys.	nazwa, wymiary	stan drzewa, zalecenia	zalecenia, uwagi	szt.
nr. 1	Klon zwyczajny (<i>Acer platanoides</i> L.) obwód \varnothing 1.88cm	dobry stan, wys. ok 18 m, ochrona placu zabaw przed słońcem i wiatrem	cięcia pielęgnacyjne	1 szt.
nr. 2	Wierzba krucha (<i>Salix fragilis</i>) obwód 1.72cm	drzewo pochylone, wys. ok 16m, gałęzie kruche, słaba kondycja drzewa,	przeznaczyć do wycinki	1 szt.
nr. 3	Klon zwyczajny (<i>Acer platanoides</i> L.) obwody różne	3 pnie (obwód 1.44, 1.48, 1.52 cm), możliwość rozłamu, słaba kondycja drzewa,	przeznaczyć do wycinki	1 szt.
nr. 3a	Wierzba krucha (<i>Salix fragilis</i>) obwód 0.51cm, samosiejka	młody okaz, drzewo pochylone, wrastające korzenie w pień Klonu	przeznaczyć do wycinki	1 szt.
nr. 4	Jesion wyniosły (<i>Fraxinus excelsior</i> L.) obwód 1.70cm	dobry stan, wys. ok 15 m, lokalizacja przy deptaku, cięcia i obserwacja	cięcia pielęgnacyjne	1 szt.
nr. 5	Kasztanowiec (<i>Aesculus</i> L.) obwód 2.34cm	dobry stan, wys. ok 15 m, zalecane cięcia korekcyjne, lokalizacja przy deptaku	cięcia pielęgnacyjne	1 szt.

PROJEKTOWANE NASADZENIA- OZNACZENIA WG. RYS. PZT



m.p.studio,
Ul. Krasieńskiego 5

PRACOWNIA ARCHYTEKTONICZNA

TEMAT: AKTYWNA STREFA WYPOCZYNKU - PLAC ZABAW W MIEŚCIE SZCZYRK

INWESTOR: GMINA SZCZYRK, UL BESKIDZKA 4,
43-370 SZCZYRK

<p>ADRES: 34-370 Szczyrk, ul. Deptak nad Żylicą jednostka ewid.: 240201_1 (SZCZYRK) obręb: 0001 dz. nr: 8223/6</p>	<p>STADIUM: PROJEKT ZAGOSPODAROWANIA TERENU BRANŻA: SIECI INFRASTRUKTURY</p>
--	--

<p>AUTORZY: Mgr inż. arch. Magdalena Piątek – architekt</p>	<p>UPRAWNIENIA: 53/06/SLOKK/II</p>
---	--

Mgr inż. arch. Daniel Tłatka

<p>TREŚĆ RYSUNKU: PROJEKT ZAGOSPODAROWANIA ZIELENI</p>	<p>SKALA: 1:500</p>	<p>DATA: LISTOPAD 2016</p>
--	-------------------------	--------------------------------

NR RYS.: **3**