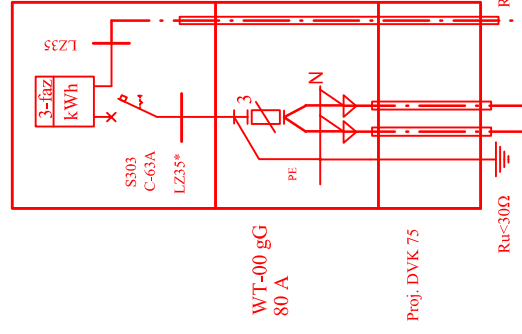


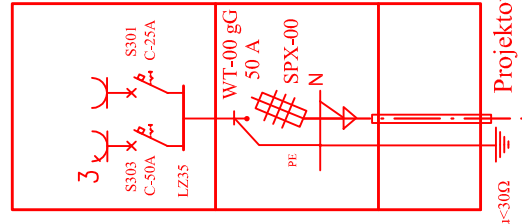
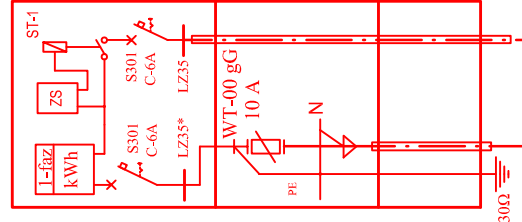
Projektowane złącze
kablowo-pomiarowe typu
ZKT-1/PB-00/VK+LZPT1+FT-1
(lub równoważne)
- zakres budowy w ramach
umowy przyłączeniowej
przez ENIN S.A.

Projektowana szafa
oswietlenia ulicznego
na fundamencie FT1
typu SOU-2
(lub równoważna)

Projektowane złącze
- rozdzielnia budowlana
typu RBT-2+ FT-1
(lub równoważne)



WT-00 gG
80 A
Proj. DVK 75

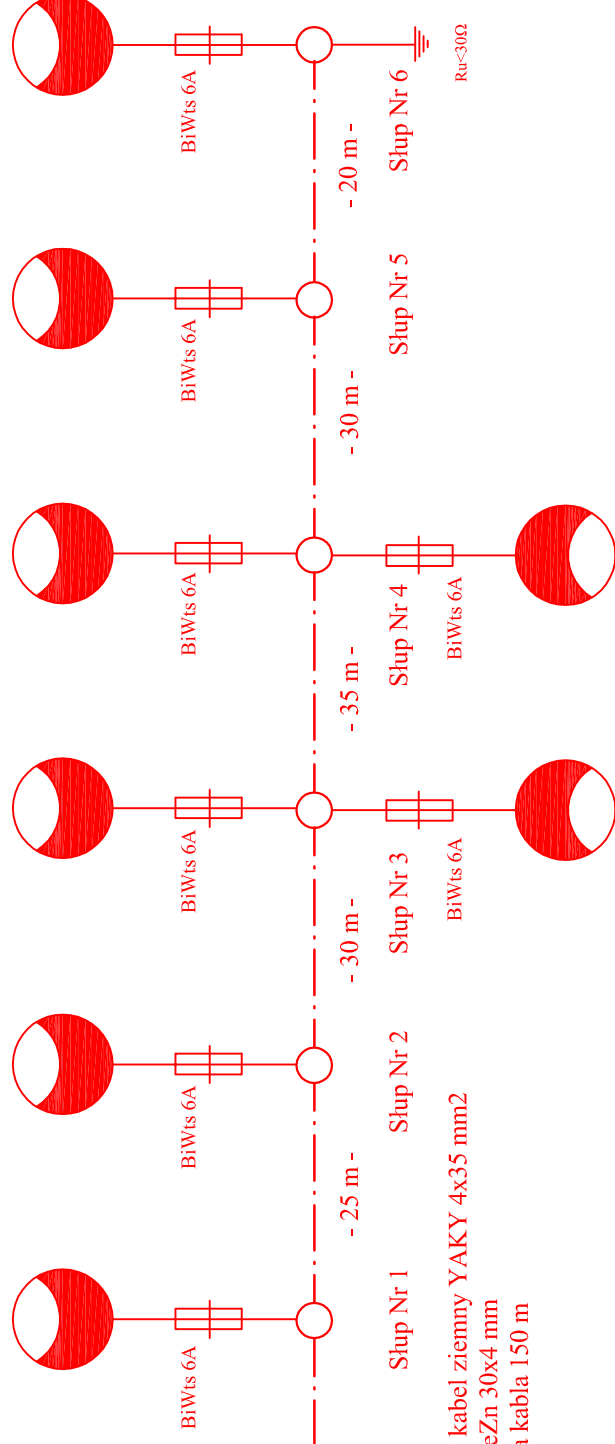


Projektowany kabel
YKAY 4x35 mm2
- dł. 3 mb

Projektowany kabel
YAKY 4x35 mm2
- dł. 3 mb

Projektowany kabel ziemny
YAKXS 4x35 mm2
- zakres budowy w ramach umowy
przyłączeniowej przez ENION S.A.

Projektowane 6 szt słupów oświetleniowych
(stalowe ocynk.) typ S-80C
z oprawami OUSb - 100



Projektowany kabel ziemny
YAKY 4x35 mm2
+ Bednarka FeZn 30x4 mm
- dł. całkowita kabla 150 m

Układ sieci TN-C

temat:	BUDOWA PARKINGU DLA SAMOCHODÓW OSOBOWYCH NA POŚREDNIM W SZCZYRKU	inwestor:	URZĄD MIASTA SZCZYRK
treść:	CZĘŚĆ ELEKTRYCZNA SCHEMAT ZASILANIA	USŁUGI PROJEKTOWE "PRO-ZAT" mgr inż. Andrzej Zaniat ul. Ogrodowa 35 43-360 Bystra	
projektował:		podpis:	skala:
mgr inż. Józef Bułka upr.bud. SLK/1394/PWOE/06			nr rys.
			projekt wykonawczy
			2