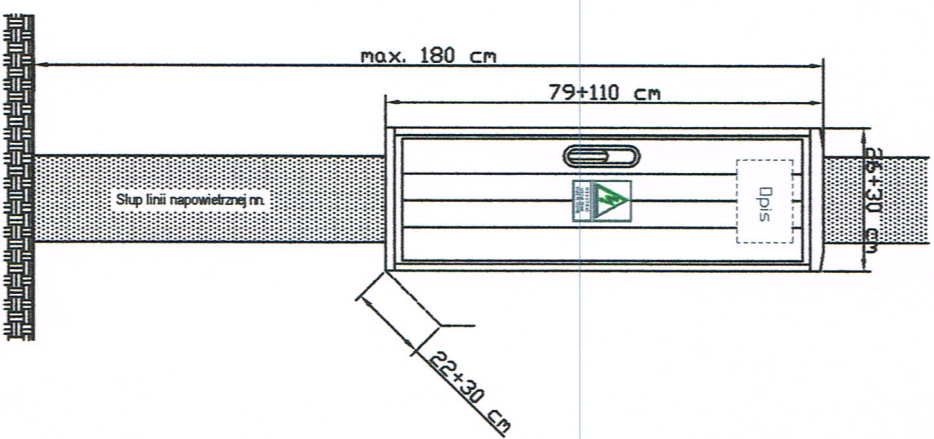


Zestaw łączowo - pomiarowy ZK1e-1P-Sr

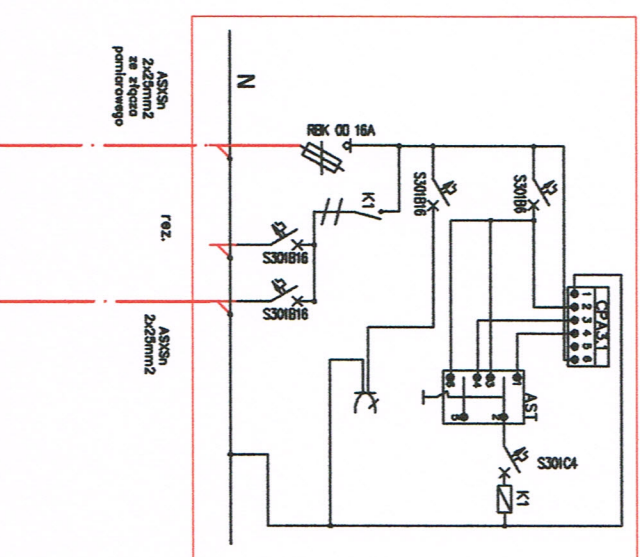
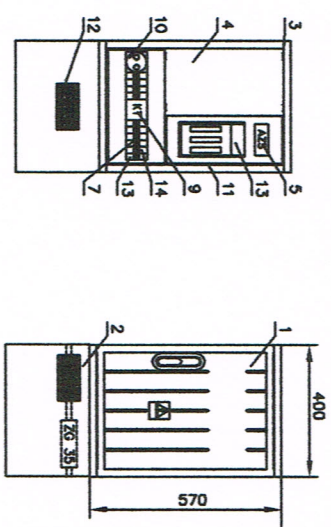
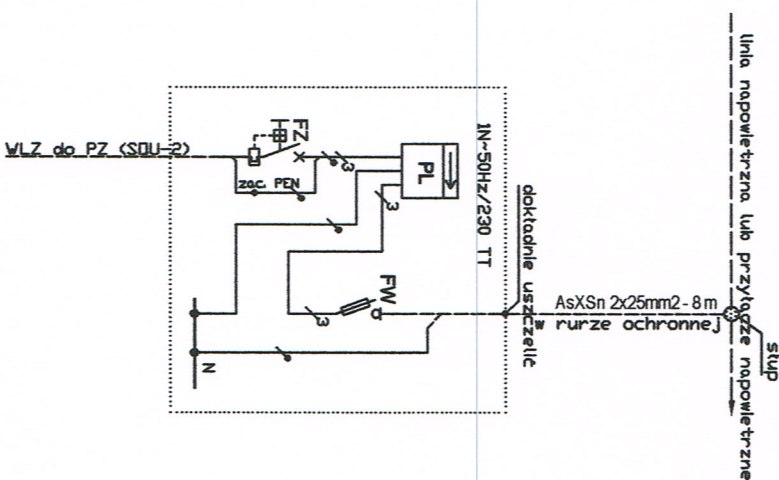
SZAFKA OŚWIETLENIA ULICZNEGO SOU-2

WIDOK ZESTAWU

ROZMIESZCZENIE APARATÓW



SCHEMAT STRUKTURALNY



ZASTOSOWANIE
Serie oświetlenia ulicznego SOU-2 przeznaczone jest do sterowania oświetleniem ulicznym. Wyposażono je w sterowniki z funkcją sterowania zliczaniem godzin oświetlenia, sterowniki z funkcją sterowania zliczaniem godzin oświetlenia, jako zabezpieczenie obwodów odpływowych zastosowano wyłączniki nadprądowe.

DANE TECHNICZNE
Zmienne napięcie zasilania 500 V
Zmienne napięcie pracy 230/400 V
Zmienne prąd 40 A
Stopień ochrony IP 44
Klasa ochronności II
Układ pracy

Wypozyczenie standardowe	Zabudowa na słupie Sou-2	
1	Obudowa ST 1/57/1	1
2	Fundament FT-1	0
3	Wspornik montażowy	4
4	Tablica licznikowa TL-3	0
5	Astronomiczny zegar sterujący	1
6	Rozróżniacz bezp. RBK 00	1
7	Wyłącznik nadprądowy S 301 B8	1
8	Wyłącznik nadprądowy S 301 B10	4
9	Stycznik 63A	1
10	Grzeźdo wtykowe 11 16A	1
11	Konol montażowy	2
12	Latwo zaciśnikowa LZ 5x35	1
13	Przełącznik manewrowy AST	1
14	Wyłącznik nadprądowy S 301 C4	1

Wypozyczenie dodatkowe	Wartość	
14	Uchwyt słupowy	0
15	Diemik rurowy o 48	1
16	Uchwyty kablowe	0
17	Kotwicznik 40x20x2	0

Przekroje kabli zasilających i odpływowych
Kable zasilające max. 5x35 mm
Kable odpływowe max. 25 mm
Połączenia wykonane linką LGY 10

OZNACZENIA:

PL - licznik energii
FZ - zabezpieczenie zalicznikowe - wyłącznik 3F + zacisk PEN wyposażony w czcion przeciążeniowy, ale bez czcion zwarceniowego, z funkcją ręcznego rozłączania obwodu, w obudowie izolacyjnej przystosowanej do plombowania, z dostępną dla odbiorcy dźwignią załącz/wyłącz
FW - zabezpieczenie WLZ - rozłącznik bezpiecznikowy skrzynkowy wielkości "000" 100A przystosowany do plombowania

- UWAGI:
- 1) Stopień ochrony: obudowa - mln. IP44, wnętrze obudowy - mln. IP2X
 - 2) Zestaw należy wyposażyć w stosowne urządzenia montażowe umożliwiające zabudowę zestawu na:
 - pionowej żerdzi stupa - ZK1e-1P-S,
 - pochyltej żerdzi stupa - ZK1e-1P-Sr
 - 3) W dolnej i górnej części zestawu wykonać po jednym otworze montażowym (do wprowadzenia kabli) i wyposażyć je w szczelne dławiki.

Układ sieci TT

Investor	Gmina Szczyrk 43-370 Szczyrk, ul. Beskidzka 4	DATA	Wziesień 2016r
Obiekt	Budowa oświetlenia ulicznego wzdłuż ulicy Widokowej w Szczyrku	SKALA	Schemat
Tytuł rys.	Schematy i widok zestawu pomiarowego i szafy oświetleniowej	NR RYS.	3
Opracował	mgr inż. Józef Bułka	Nr upr.	SLK/1394/PWOE/06