

Mapa powstała z wektoryzacji rastra mapy zasadniczej w skali 1:500  
sekcja 541.441.0124,0142 skala 1:500

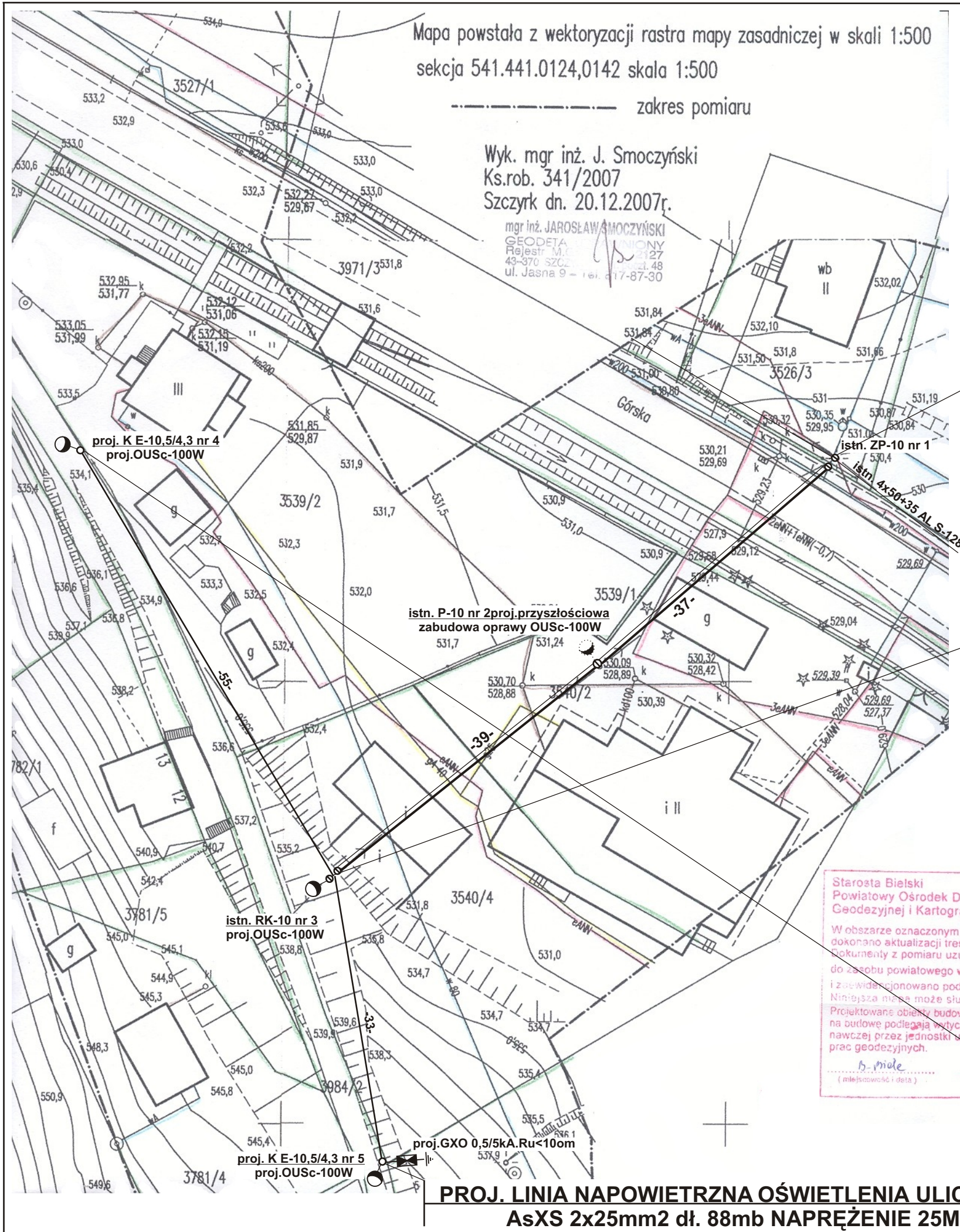
----- zakres pomiaru

Wyk. mgr inż. J. Smoczyński  
Ks.rob. 341/2007  
Szczyrk dn. 20.12.2007r.

mgr inż. JAROSŁAW SMOCZYŃSKI  
GEODETA  
Rejestr M. 2127  
43-370 SZCZYRK tel. 48  
ul. Jasna 9 - tel. 47-87-30

# AKTUALIZACJA MAPY SYTUACYJNO WYSOKOŚCIOWEJ W ZAKRESIE SYTUACJI, WYSOKOŚCI I UZBROJENIA BEZ POMIARU GRANIC Szczyrk ul. Bukowa

**ISTN. LINIA NAPOWIETRZNA NISKIEGO NAPIĘCIA 4x25 AFL  
PROJ. DOWIESZENIE LINII OŚWIETLENIOWEJ 2x25AsXS dł. 76mb**



Starosta Bielski  
Powiatowy Ośrodek Dokumentacji  
Geodezyjnej i Kartograficznej

W obszarze oznaczonym linią .....  
dokonano aktualizacji treści mapy zasadniczej.  
Dokumenty z pomiaru uzupełniającego przyjęte  
do zasobu powiatowego w dniu 2.01.2008  
i zarejestrowano pod nr 106/06/001/08  
Niniejsza mapa może służyć do celów projektowych.  
Projektowane obiekty budowlane wymagające pozwolenia  
na budowę podlegają wytyczeniu i inwentaryzacji powyko-  
nawczej przez jednostki uprawnione do wykonywania  
prac geodezyjnych.

B. mioda (miejscowość i data)  
[inny podpis]  
[inny podpis]

- LEGENDA:**
- istn. linia napowietrzna niskiego napięcia
  - proj. linia napowietrzna ośw. ulicznego
  - o o istn. słup linii n.n.
  - o o proj. słupy oświetleniowe
  - o o proj. oprawy oświetleniowe

## UKŁAD SIECI NN - TN-C

Nazwa obiektu: budowa oświetlenia ulicznego ze st.tr. S-128 Szczyrk Wyc.Orcz.Beskidzek		Branża: Elektryczna	Rys. nr III/4/2
Adres obiektu: Szczyrk ul. Bukowa odcinek 1		Podpisy:	Skala: 1:500
Opracował: Roman Dobrzański	Nr ewid.70/94 B-B	Data: 01-2008	
Projektował: Jan Łatanik	Nr ewid.128/93 B-B		
Nazwa rysunku:	Plan sytuacyjny trasy linii oświetlenia ulicznego.		
Inwestor:	Urząd Miasta w Szczyрку 43-370 Szczyrk ul. Beskidzka 4		

**PROJ. LINIA NAPOWIETRZNA OŚWIETLENIA ULICZNEGO TYPU  
AsXS 2x25mm2 dł. 88mb NAPRĘŻENIE 25MPa**