

Starosta Bielski **Szczyrk 1:500**  
Powiatowy Ośrodek Dokumentacji  
Geodezyjnej i Kartograficznej

Poświadczam się zgodność niniejszej mapy  
z oryginałem pomiaru, co stanowiowego  
zasobu geodezyjnego i kartograficznego

w dniu **10.06.2007** z uwzględnionym  
pod nr **541 433 2010** / **541 433 2032**

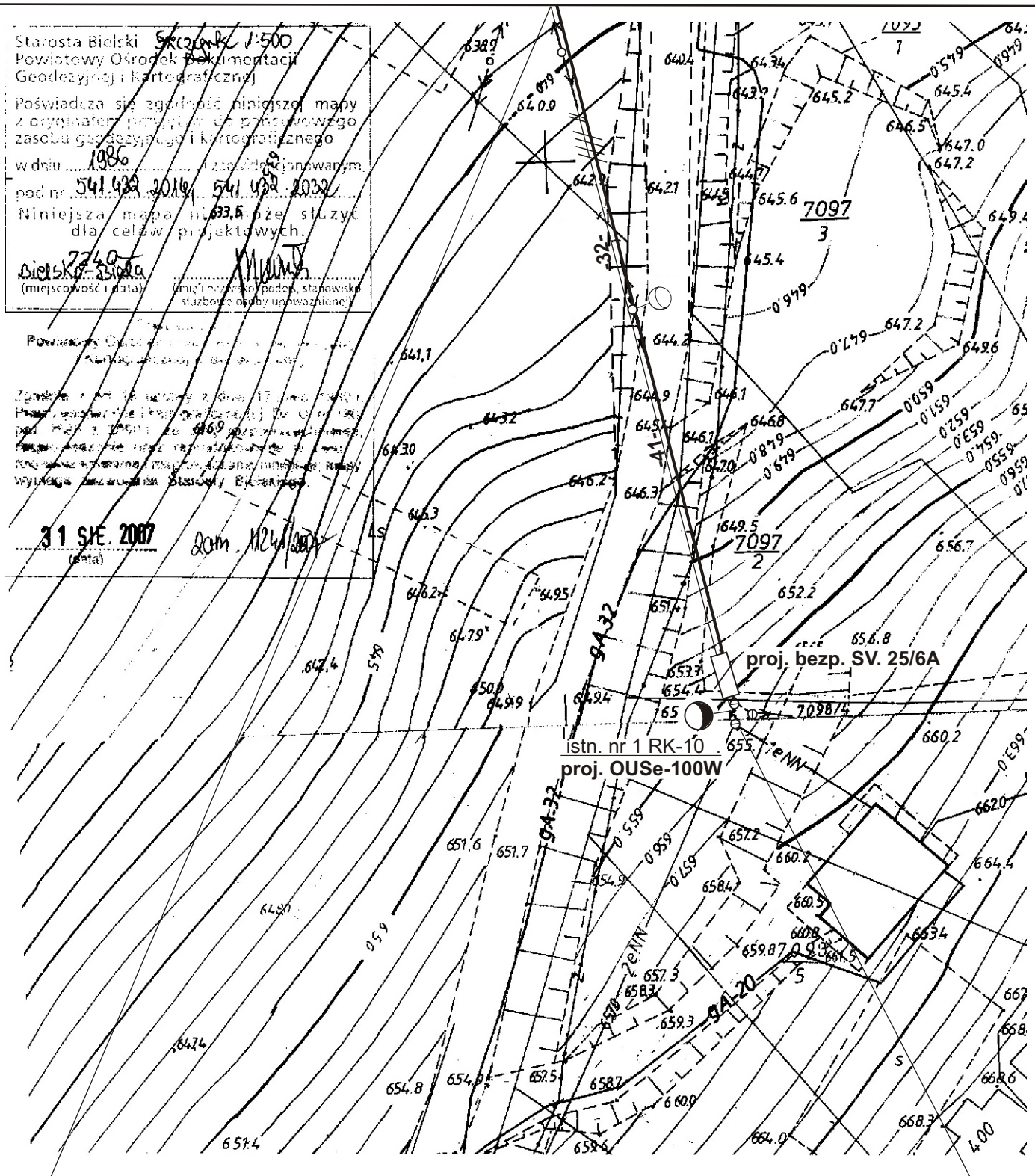
Niniejsza mapa nie może służyć  
dla celów projektowych.

**7240**  
**Bielsko-Biala**  
(miejsce i data) **M. M. M.**  
funkcyjność podpis, stanowisko  
służbowe osoby upoważnionej

Powiatowy Ośrodek Dokumentacji  
Geodezyjnej i Kartograficznej

Zawieszka z nr 38 ustawy z dnia 17.07.1994 r. o  
Planach zagospodarowania przestrzennego (Dz. U. nr 166  
z dnia 13.08.1994 r.) z późn. zmianami,  
zgodnie z art. 17 ust. 1 pkt 2 i 3, w związku z  
rozporządzeniem Ministra Środowiska z dnia 15.05.2004 r.  
wydane w sprawie sposobu ustalania i zmiany planów  
zagospodarowania przestrzennego.

**31 XIE 2007**  
(data) **ROM. DOBRZAŃSKI**



**ISTN.LINIA NAWIETRZNA NISKIEGO NAPIĘCIA I OŚWIETLENIA  
ULICZNEGO TYPU 4x50+2x35 AL**

**LEGENDA:**

- istn. linia oświetlenia ulicznego.
- istn. linia napowietrzna n.n.
- ○ istn. słup linii nn
- istn. oprawa oświetleniowa
- istn. oprawa oświetleniowa

Nazwa obiektu: <b>zabudowa lampy oświetlenia ulicznego ze st.tr. S-383 Szczyrk Gronie</b>		Branża: <b>Elektryczna</b>	Rys. nr <b>I/5/2</b>
Adres obiektu: <b>Szczyrk ul. Skrzyżka</b>		Podpis:	Nr uprawnień: <b>1:500</b>
Projektował: <b>Roman Dobrzański</b>	Nr ewid.70/94 B-B		Data: <b>10-2007</b>
Nazwa rysunku:	<b>Plan sytuacyjny lokalizacji lampy oświetleniowej</b>		
Inwestor:	<b>Urząd Miasta w Szczyрку 43-370 Szczyrk ul. Beskidzka 4</b>		