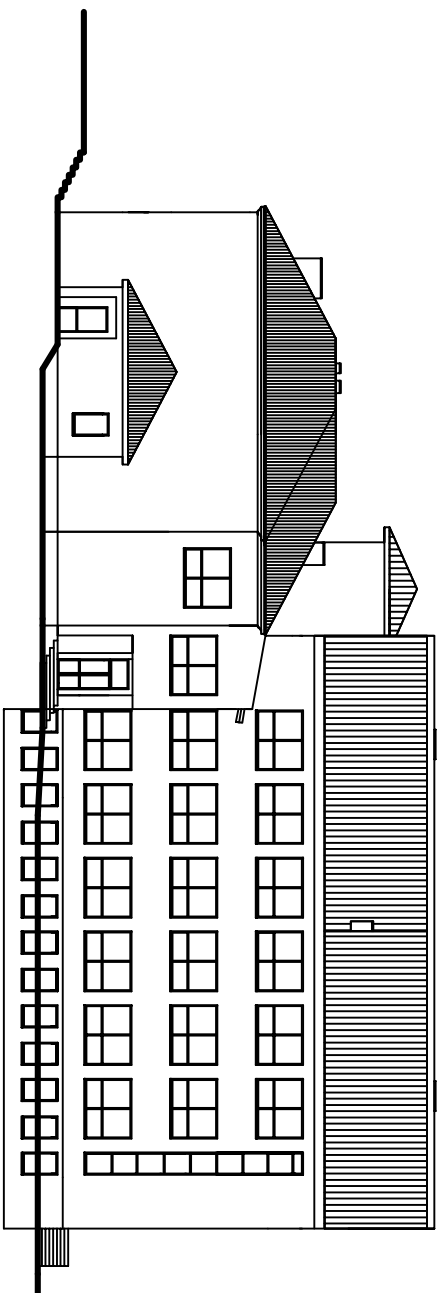


**elevacja zachodnia**



**elevacja wschodnia**

NABUDOWA BUDYNKU ZESPÓŁU SZKOŁY PODSTAWOWEJ I GIMNAZJUM NR 2 W SZCZYRBU - ETAP I			
INWESTOR:	URZĄD MIEJSKI W SZCZYRBU	NR RYSUNKU:	
TEMAT:	ELEWACJA WSCHŁ I ZACH.	SKALA 1:100	
PROJEKTOWAŁ:	IMONA HORZEWSKA - GAC		



ERROR: syntaxerror  
OFFENDING COMMAND: --nostringval--

STACK:

/Title  
( )  
/Subject  
(D:20090618140635+02'00')  
/ModDate  
( )  
/Keywords  
(PDFCreator Version 0.9.5)  
/Creator  
(D:20090618140635+02'00')  
/CreationDate  
(gi208)  
/Author  
-mark-