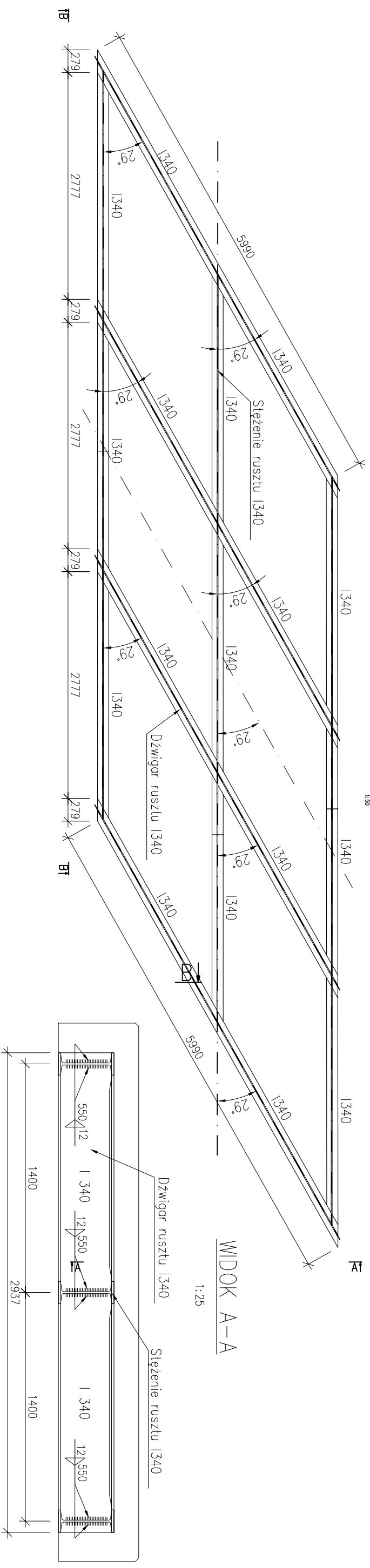
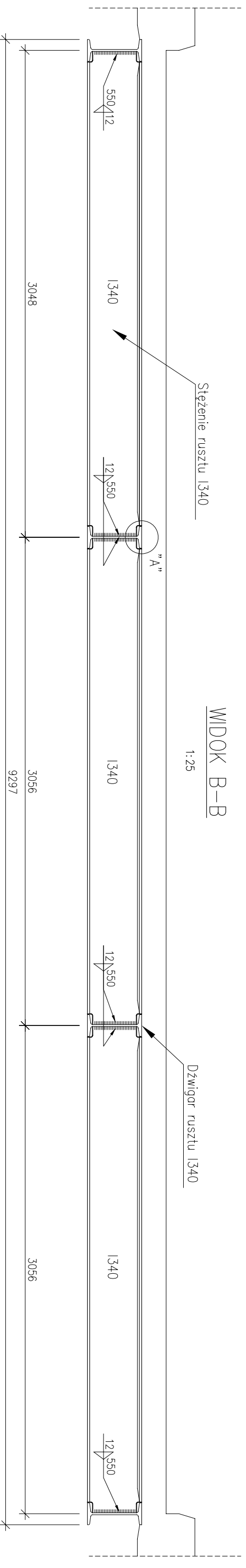


RUSZT STALOWY
RZUT
1:50



WIDOK B-B
1:25

WIDOK A-A
1:25



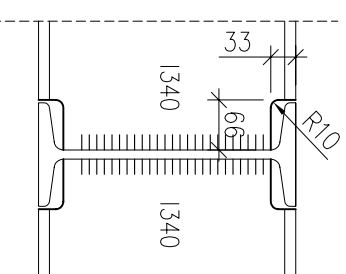
ZESTAWIENIE STALI KSZTAKTOWEJ

nr pozycji	ilość [szt.]	nazwa elementu wymiary [mm]	masa [kg]		gatunek	uwagi
			1 elementu	całkowita		
1	4	dźwigary – dwuteownik I340 l=5985	406,98	1627,92	18G2A	—
2	9	stężenia – dwuteownik I340 l=3030	206,04	1854,36	18G2A	wykorzystał z rozbiórki
suma:				3482,28		
dodatek na spoiny –1,8%:				62,68		
suma całkowita:				3544,96		
wykonanie:				3544,96		

do wykorzystania ok.17,0mb dwuteownika I340 z rozbiórki: m = 1156kg
różnica: m = 3544,96–1156=2388,96kg

Elementy wykorzystane z rozbiórki oczyścić i wypiąskować
Elementy rusztu malować zestawem farb antykorozyjnych

SZCZEGÓŁ "A"
1:10



Inwestor:		URZĄD MIASTA SZCZECINA 43-370 SZCZECIN ul. Biskupia 4		Biuro projektowe: INWIS Sp. z o.o. 43-300 Białko-Białe ul. Wolszowska 5	
Nazwa zadania / obiektu budowlanego: SZCZECIN UL. POZIOMKOWA NR 681037S REMONT NAWIERZCHNI MOSTKU, PORĘCZY I ZABEZPIECZEŃ NAŁAZDOWYCH NA MOSTEK, REMONT PRZYCZŁĄCZÓW MOSTKU, REMONT UDOCENIEŃ NAŁAZDOWYCH, REMONT ZBIORNIKA RĄMOSZCZECIO					
Adres obiektu budowlanego:		Miejscowość: SZCZECIN		Powiat: BIELSKI	
Nazwa rysunku:		SŁĄSKIE		Województwo: ŚLĄSKIE	
ZESTAWIENIE ELEMENTÓW RUSZTU					
Funkcja:		Imię i nazwisko		Nr rys.	
Projektant:		mgr inż. Lach WARCISZ		102/89-88	
Asystent:		mgr inż. Andrzej MACIOCHA			
Sprawdził:					
09					
Data: KWIECIEŃ 2011					
Skala: 1:25, 1:50					
Strona: 1					