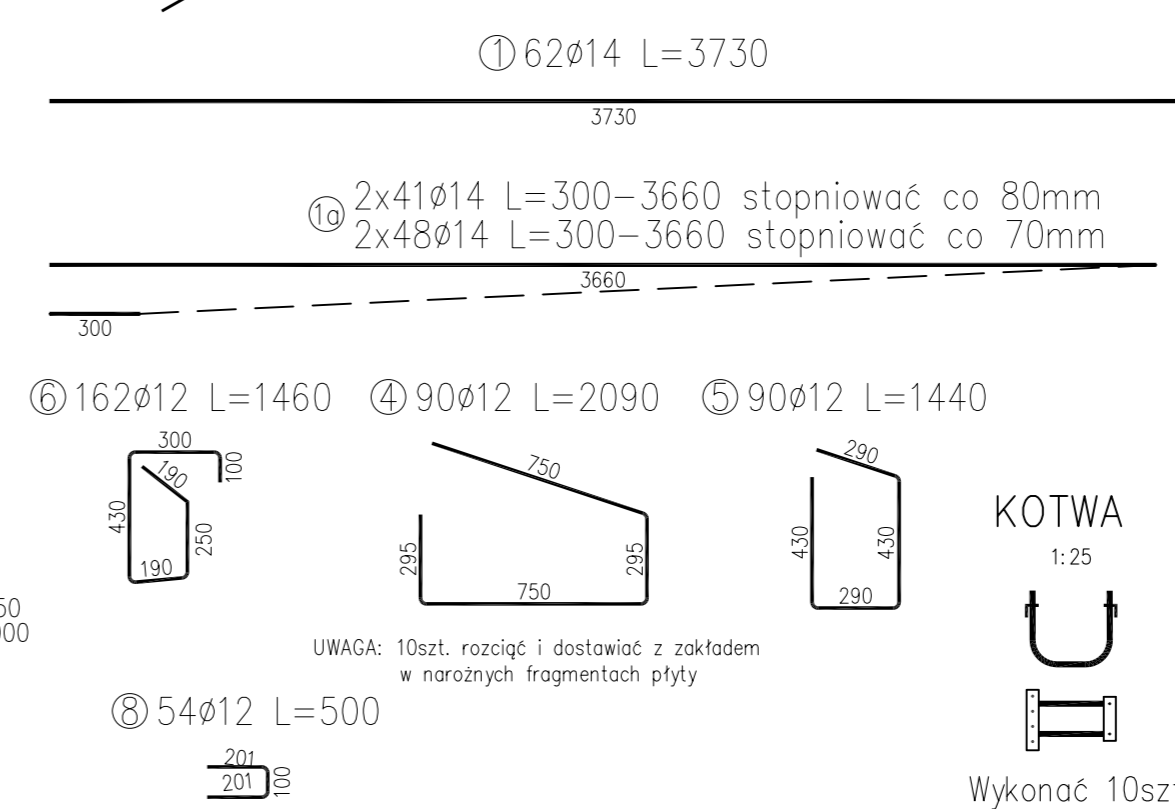
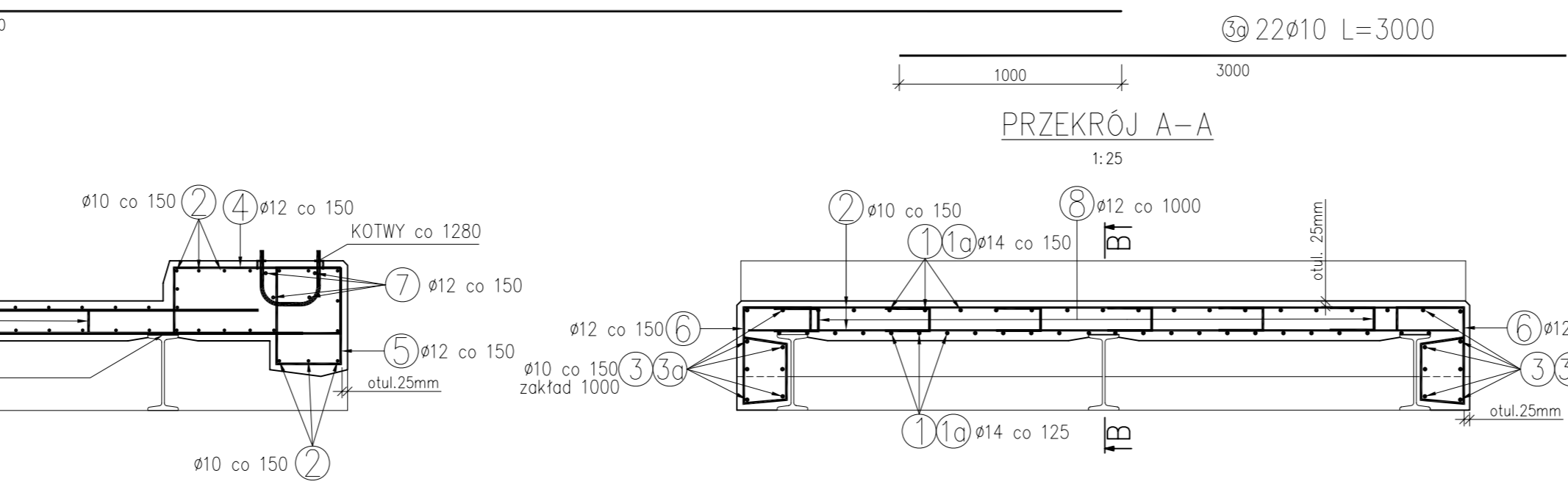
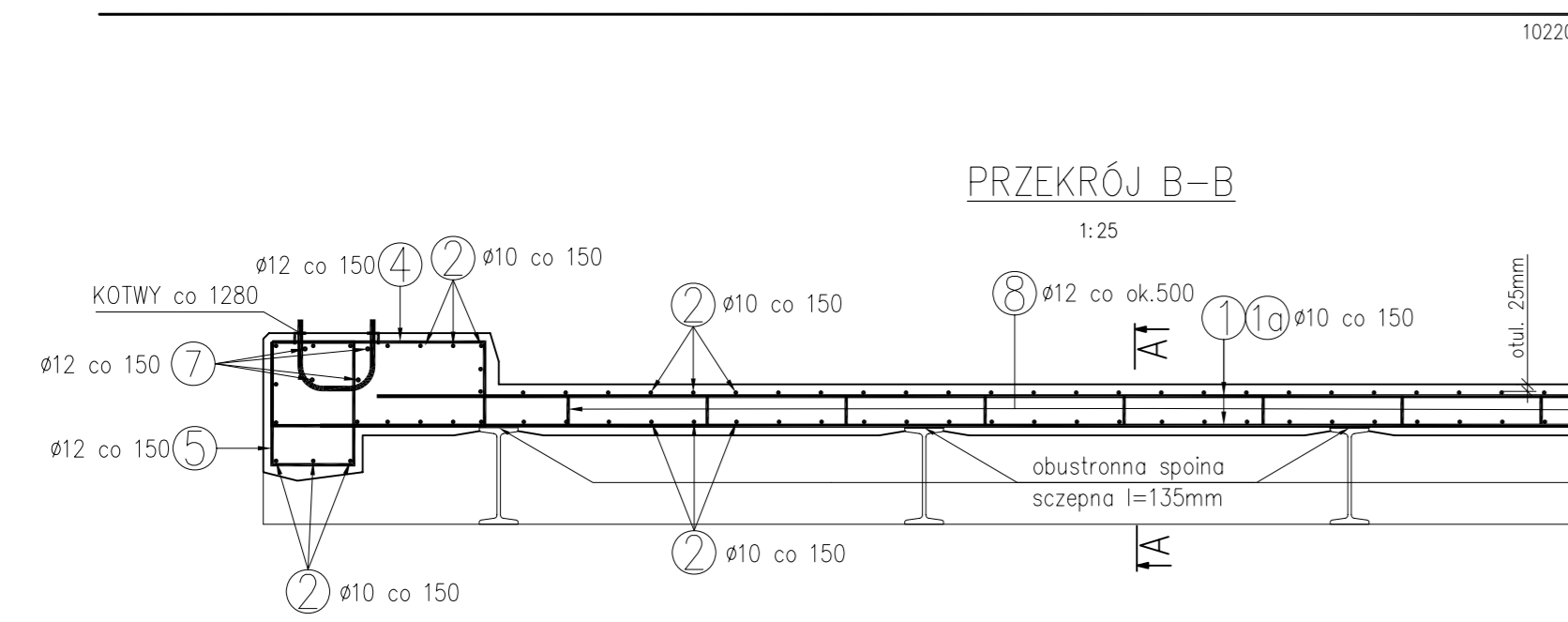


UWAGA:  
 1. Wymiary podano w mm  
 2. Długości prętów w osiach  
 3. Promień gięcia 20mm

ZESTAWIENIE STALI ZBROJENIOWEJ

element		plyta mostu			Rys. nr 08			uwagi
nr pozycji	średnica [mm]	ilość [szt.]	długość 1 pręta [mm]	razem długość dla średnic [m]	Ø10mm	Ø14mm		
1	14	62	3730	-	-	231,26	-	
1a	14	178	300-3660	-	-	352,4	-	
2	10	176	6490	1142,3	-	-	-	
3	10	22	10220	224,84	-	-	-	
3a	10	22	3000	66,0	-	-	-	
4	12	90	2090	-	188,1	-	-	
5	12	90	1440	-	129,6	-	-	
6	12	162	1460	-	236,5	-	-	
7	12	8	5600	-	44,8	-	-	
8	12	54	500	-	27,00	-	-	
razem długość:				1433,14	626,0	583,66	-	
masa jednostkowa [kg/m]				0,617	0,888	1,208	-	
masa całkowita wg średnic [kg]				884,25	555,88	705,06	-	
masa razem [kg]:				2145,2			-	
wykonać:				1 x			-	

Beton: B35 (C30/37) V = 20,7m<sup>3</sup>  
 Stal zbroj.: BSt500S m = 2145,2kg  
 kotwy barieroporczy 10szt.



Investor:	URZĄD MIASTA SZCZYRK 43-370 SZCZYRK ul. Beskidzka 4	Biuro projektowe:	INWIS Sp. z o.o. 43-300 Bieleń-Bola ul. Warszawska 5
Nazwa zadania / obiektu budowlanego:	SZCZYRK ULPOZIOMKOWA NR 681037S	Brano:	KONSTRUKCJA
REMONT NARZĘCZNI MOSTKU, PORĘCZY I ZABEZPIECZEŃ NAJAZDÓW NA MOSTEK, REMONT PRZYCZŁÓWKÓW MOSTKU, REMONT UMOCNIEŃ NAJAZDÓW, REMONT ZBIORNIKA RAINOWEGO		Stadium:	P.W.
Adres obiektu budowlanego:	Szczyrk	Miejscowość:	SLĄSKIE
Nazwa rysunku: ZBROJENIE PŁYTY			
Funkcja:	img i nazwisko	Nr. uprawnień:	Podpis
Projektował:	mgr inż. Lech MARCISZ	102/89-BB	08
Asystent:	mgr inż. Amalozs MACIOCHA		
Sprawdził:			