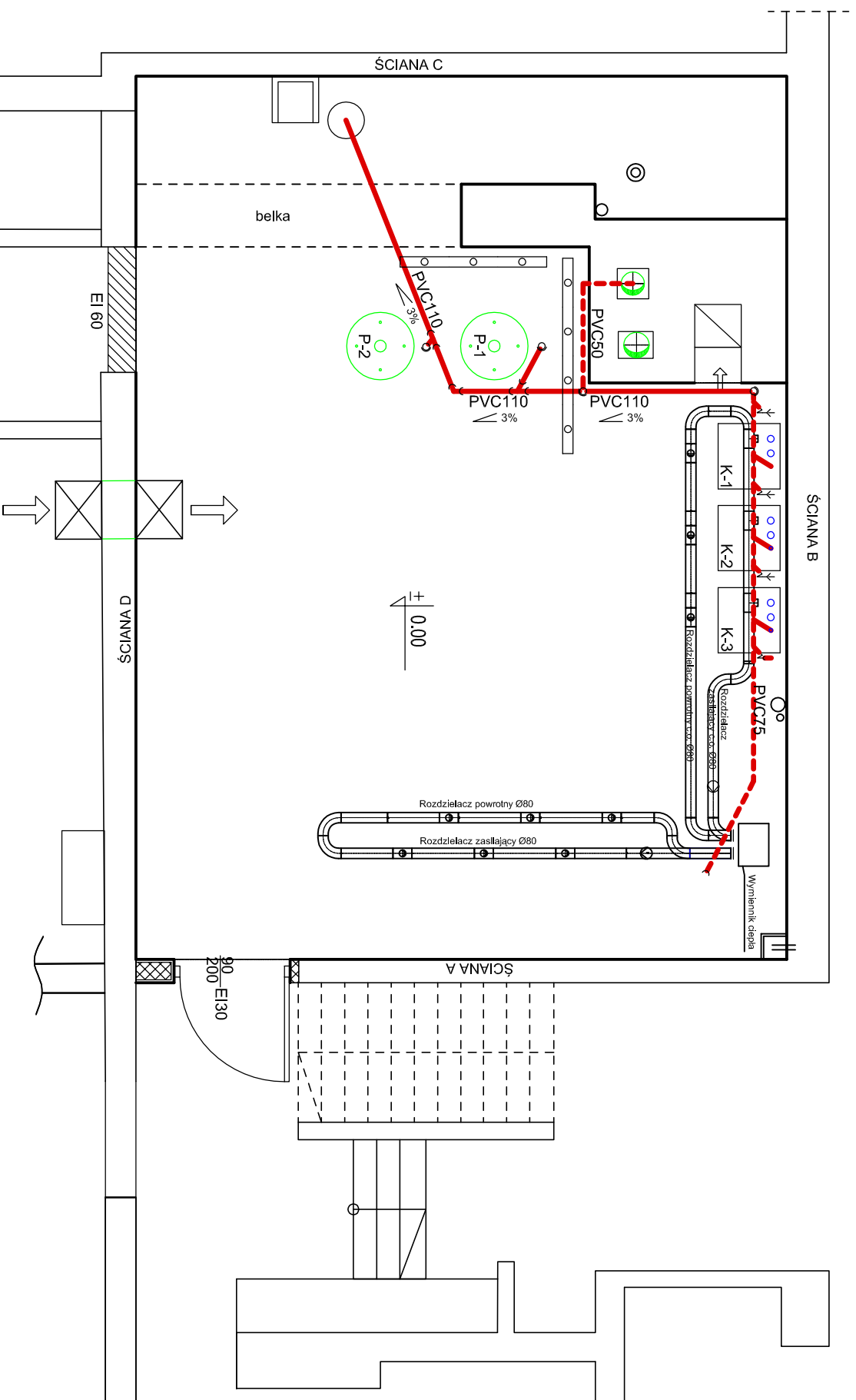


INSTALACJA WOD-KAN

rzut kotłowni, skala 1:50



Legenda:

- - - - - - Przewód kanalizacji technologicznej prowadzony nad posadzką
- - Przewód kanalizacji technologicznej prowadzony pod posadzką
- - - - - - Przewód dozujący (uzupełnienie zładu)
- - - - - Przewód instalacji p.poż. stal oc. Ø50
- Przewód zimna woda
- - - - - Przewód ciepła woda użytkowa
- - - - - Przewód cyrkulacyjny c.w.u.

- Uwagi:**
1. Wszystkie przybory podłączone do kanalizacji wykonać przez podłączenie syfonowe.
 2. Wyposażyć instalację wodociągowej zgodnie ze schematem technologicznym.
 3. Przewody kanalizacji prowadzić ze spadkiem min. 3% w kierunku odpływu.
 4. Podłączenie odpływu kondensatu z kotłów i kominów do kanalizacji poprzez neutralizator.
 5. Z istniejącej studzienki usunąć nagromadzony muł i zamontować nową pokrywę.

PROJEKT ZAMIENNY

<p>Wykonawca: BUDOREX JOINT VENTURE Białsko-Białe, Zapolskiej 3b, tel. 601864968</p>		<p>projektował: inż. Krzysztof Jarosiński upr. 128/79/B-B</p>		<p>podpis:</p>	
<p>Temat: Termomodernizacja budynku Zespołu Szkoły Podstawowej i Gimnazjum nr 1 ul. Szkolna 9 w Szczyczku Remont źródła ciepła i instalacji grzewczej</p>		<p>opracował: mgr inż. Dorota Żur-Węgrzyn</p>		<p>podpis:</p>	
<p>Investor: Urząd Miejski w Szczyczku</p>		<p>przedmiot opracowania: Projekt budowlany zamienny przebudowy kotłowni - Część Technologiczna</p>		<p>nr rysunku: S-10.3</p> <p>branża: sanitarna</p>	
<p>nazwa rysunku: Instalacja wod-kan- Rzut kotłowni</p>		<p>skala: 1:50</p>		<p>data: maj 2011</p>	