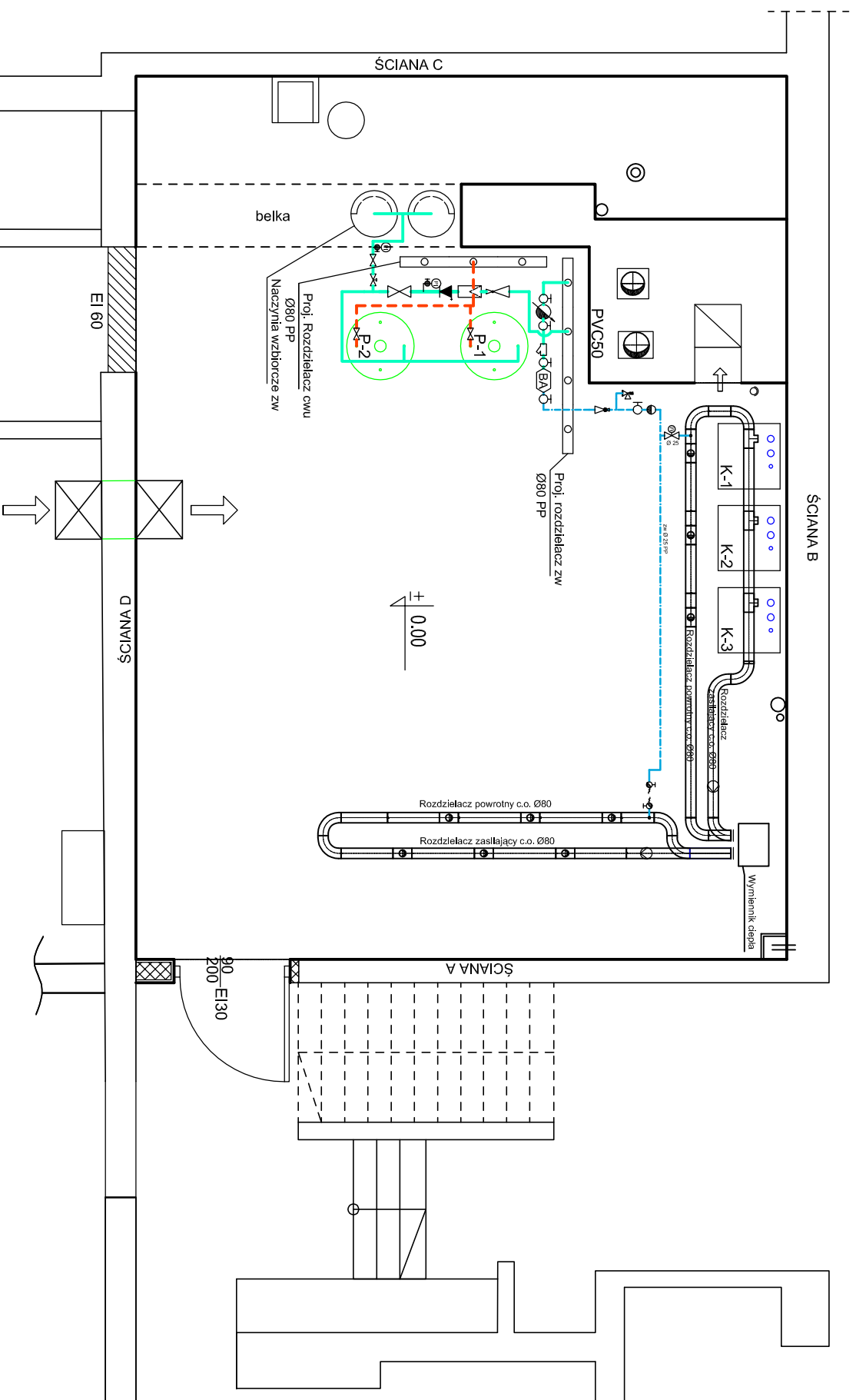


INSTALACJA WOD-KAN

rzut kotłowni, skala 1:50



- Legenda:**
- - - - - Przewód instalacji p.poż. stal oc. Ø50
 - Przewód zimna woda
 - - - - - Przewód ciepła woda użytkowa
 - Przewód cyrkulacyjny c.w.u.
 - - - - - Przewód dozujący (uzupełnienie zładu)

Uwagi:
 1. Wyposażenie i podłączenie instalacji wodociągowej w kotłowni zgodnie ze schematem technologicznym.

<p>PROJEKT ZAMIENNY</p> <p>Wykonawca: BUDOREX JOINT VENTURE Bielsko-Biała, Zapolskiej 35a, tel. 601864968</p>		Projektował: inż. Krzysztof Jarosiński upr. 128/79/B-B		podpis:	
		opracował: mgr inż. Dorota Żur-Węgrzyn		podpis:	
Temat: Termomodernizacja budynku Zespołu Szkoły Podstawowej i Gimnazjum nr 1 ul. Szkolna 9 w Szczyрку Remont źródła ciepła i instalacji grzewczej		przedmiot opracowania: Projekt budowlany zamienny przebudowy kotłowni - Część Technologiczna			
Inwestor: Urząd Miejski w Szczyрку		nazwa rysunku: Instalacja wod-kan- Rzut kotłowni		nr rysunku: S-10.2 data: maj 2011	
				branża: sanitarna	