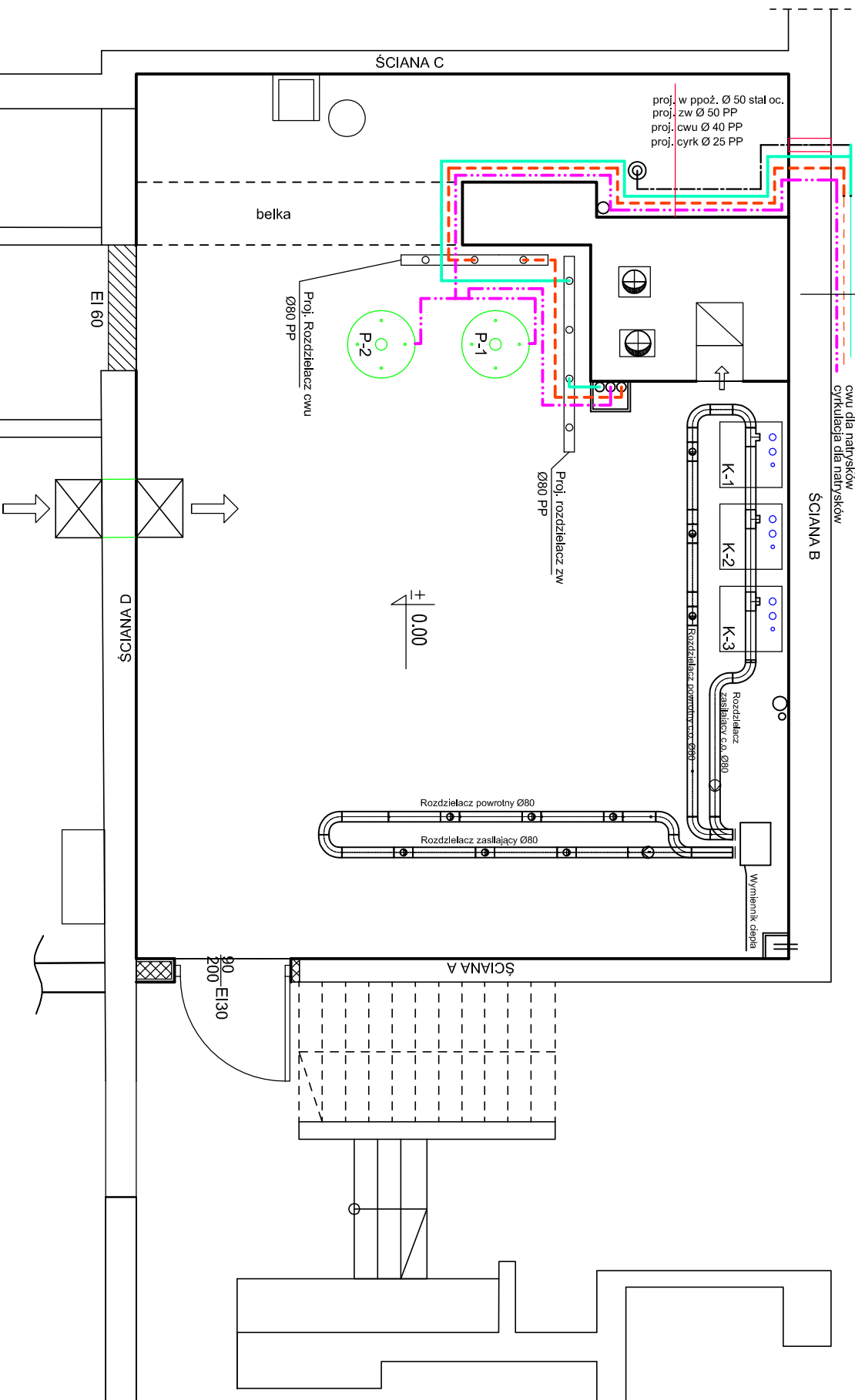


Sposób podłączenia do istniejącej instalacji:
Widok BK-rys.S-13

istn. zw Ø 50 PP
istn. cwu Ø 40 CPVC
proji. cyrk Ø 25 PP

zimna woda użytkowa
cwu dla natrysków
cyrkulacja dla natrysków



INSTALACJA WOD-KAN

rzut kotłowni, skala 1:50

Oznaczenia:

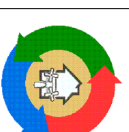
P-1, P-2 - Proji. Gazowy podgrzewacz pojemnościowy
c.w.u. Qg=17,4kW ; Vg=2,05m³/h - szt.2

Legenda:

- Przewód instalacji p.poż. stal oc. Ø50
- Przewód zimna woda
- Przewód ciepła woda użytkowa
- Przewód cyrkulacyjny c.w.u.

PROJEKT ZAMIENNY

Wykonawca:
BUDOREX
JOINT VENTURE
Białsko-Białe,
Zapolskiej 3b, tel. 601864968



Temat:

Termomodernizacja budynku
Zespołu Szkoły Podstawowej i Gimnazjum nr 1
ul. Szkolna 9 w Szczyczkurku
Remont źródła ciepła i instalacji grzewczej

przedmiot opracowania:

Projekt budowlany zamienny
przebudowy kotłowni - Część Technologiczna

Inwestor:

Urząd Miejski w Szczyczkurku

nazwa rysunku:

Instalacja wod-kan
Rzut kotłowni

nr rysunku:

S-10.1
skala: 1:50

branża:

sanitarna
data: maj 2011

Uwagi:

1. Wyposażenie i podłączenie instalacji wodociągowej
w kotłowni zgodnie ze schematem technologicznym.

Zakres opracowania:

Przyłączenie projektowanych przyborów wodociągowych
do istniejących przewodów wodociągowych