

**LEGENDA:**

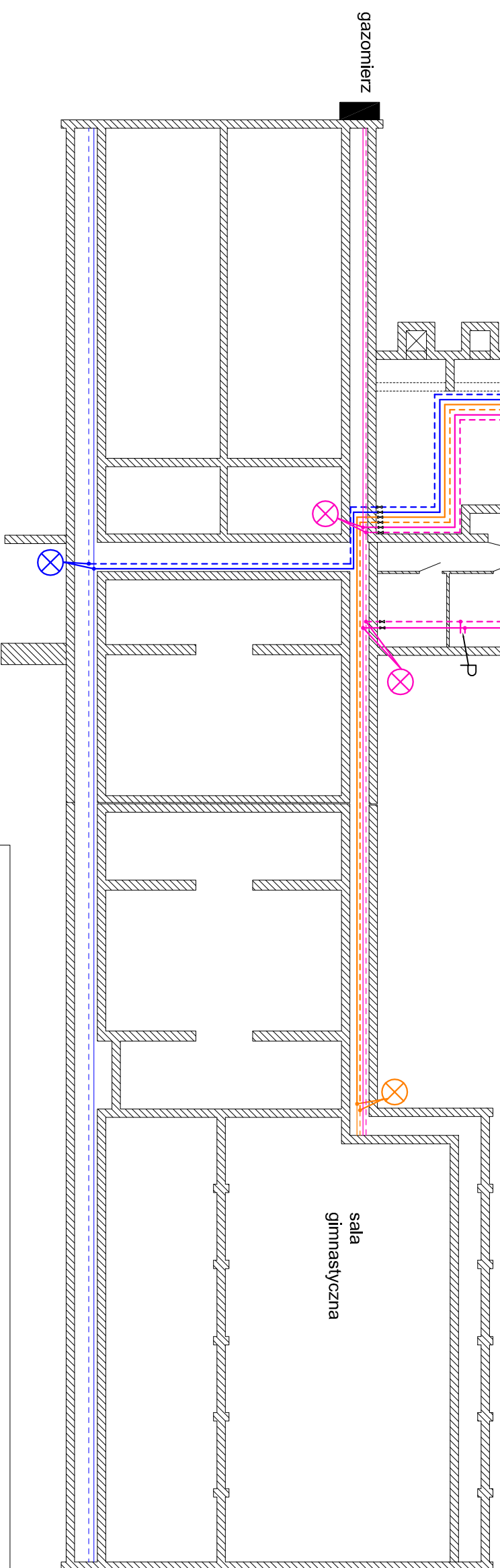
- przyszłościowe dla kuchni
- strefa północna:
  - przewody istniejące
  - przewody projektowane
- strefa południowa
  - przewody istniejące
  - przewody projektowane
- strefa sali gimnastycznej
  - przewody istniejące
  - przewody projektowane

P - pionny zasiliające korytarze istniejące

⊗ Miejsca włączenia do istniejącej instalacji

**UWAGA:**

1. Przewody grzewcze w kotłowni rozprowadzić zgodnie z rysunkami dotyczącymi technologii kotłowni



**Schemat Układu Rurociągów**

**UWAGA**  
Średnice rurociągów patrz rys SG-4



**PROJEKT ZAMIENNY**

Wykonawca:

**BUDOREX**  
**JOINT VENTURE**  
Bielsko-Biała,  
Zapolskiej 3b, tel. 601864968

projektował:

inż. Krzysztof Jarosiński  
upr. 128/79/B-B

podpis:

Temat:

Termomodernizacja budynku  
Zespołu Szkoły Podstawowej i Gimnazjum nr 1  
ul. Szkolna 9 w Szczyрку  
Remont źródła ciepła i instalacji grzewczej

przedmiot opracowania:

Projekt budowlany zamienny  
przebudowy kotłowni - Część Technologiczna

Inwestor:

Urząd Miejski w Szczyрку

nazwa rysunku:

Strefy grzewcze-  
Przyłączenia

nr rysunku:

S-12

branża:

skala:

1:200

data:

maj 2011