

**Wiaz żelwny**

A 15 nr kat. 3164801085  
 B 125 nr kat. 3164802085  
 C 250 nr kat. 3164803085  
 D 400 nr kat. 3164804085

Kineta PE - przeplywowa  
 DN 160 nr kat. 3064634251  
 DN 200 nr kat. 3064638251  
 DN 250 nr kat. 3064642251  
 DN 315 nr kat. 3064646251  
 DN 400 nr kat. 3064650000

Pierscień betonowy 1000/680  
 nr kat. 3164931870

/montaż w drogach i parkingach/

Rura karbowana PP

≡1000mm nr kat. 3064116610  
 ≡2000mm nr kat. 3064116620  
 ≡3000mm nr kat. 3064116630  
 ≡6000mm nr kat. 3264116660

Wkładka "IN-SITU"

□110 nr kat. 3064822408  
 □160 nr kat. 3064823408  
 □200 nr kat. 3064823808

Kineta PE - przeplywowa  
 DN 160 nr kat. 3064634221  
 DN 200 nr kat. 3064638221  
 DN 250 nr kat. 3064642221  
 DN 315 nr kat. 3064646221

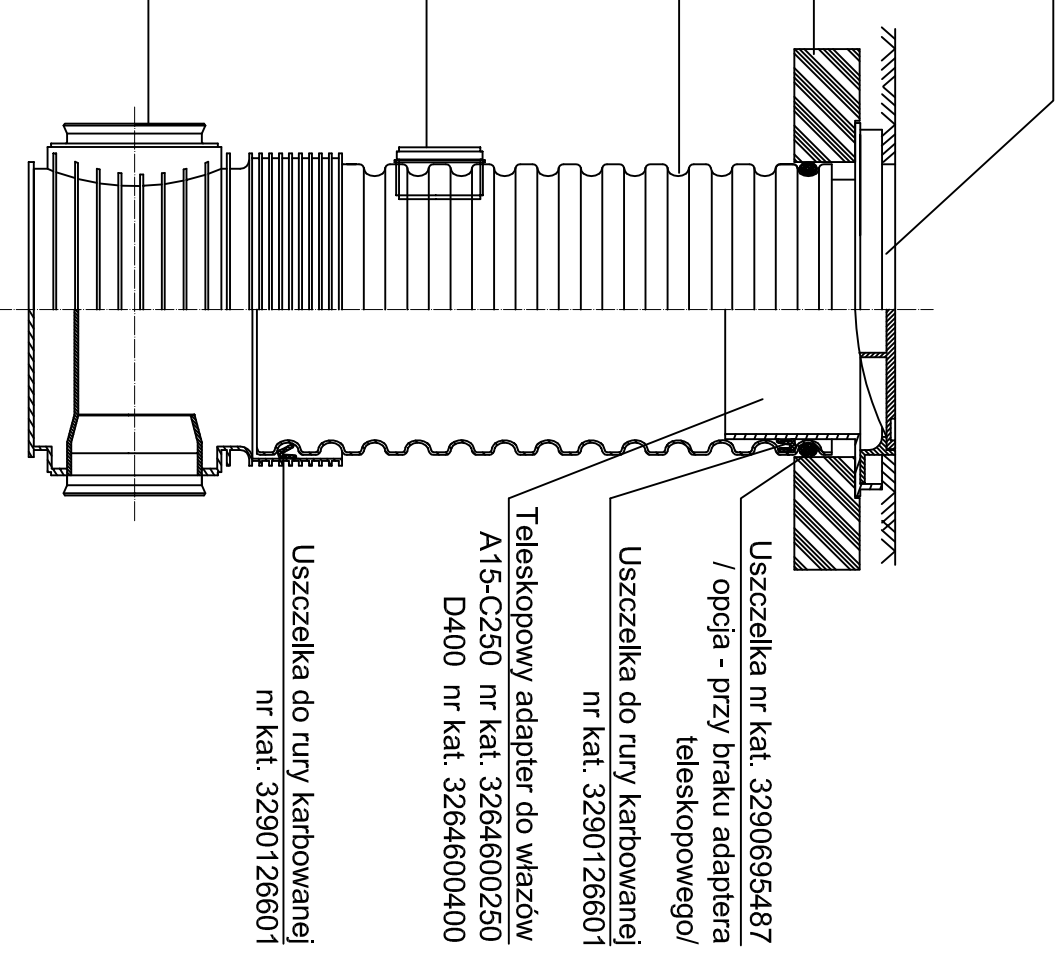
Kineta PE

Kineta PE - końcowa  
 DN 200 nr kat. 3064638271  
 DN 250 nr kat. 3064642271  
 DN 315 nr kat. 3064646271

Kineta PE - połączeniowa  
 DN 160 nr kat. 3064634211  
 DN 200 nr kat. 3064638211  
 DN 250 nr kat. 3064642211  
 DN 315 nr kat. 3064646211

Kineta PE - zbiorcza  
 DN 160 nr kat. 3064634411  
 DN 200 nr kat. 3064638411  
 DN 250 nr kat. 3064642411  
 DN 315 nr kat. 3064646411

Kineta PE - ślepa  
 nr kat. 3064600000



**UWAGA:**  
 1. Rzędne wiazów i dna studzienek, głębokości, średnice studzienek, wlotów i wylotów wg. planów sytuacyjnych i profili podłużnych.  
 2. Kielichy połączeniowe studzienki - nastawne, umożliwiającej zmianę kąta o 7,5° w każdej płaszczyźnie

**P.P.U.H. "TABUD" s.c. A.Popiołek, T.Zajac**  
**ul.Lipowska 1049, 43-374 Buczkowice**

**Obiekt:** Budowa sieci i przyłączy kanalizacji sanitarnej w rejonie ulic Ogrodowej i Jaśminowej w Szczyrku

**Investor:** Gmina Szczyrk - Urząd Miejski  
 ul.Beskidzka 4, 43-370 Szczyrk

**Temat:** Projekt budowlano-wykonawczy budowy sieci i przyłączy kanalizacji sanitarnej

**Treść:** **STUDNIA PE DN 600**

**Projektował:** inż.Tadeusz Zajac up.nr 59/82 B-B

**Opracował:** Tadeusz Rączka up.nr34/M/84

**Data:** lipiec 2010

**Branża:** sieci-zewn.

**Skala:** -

**Nr rys:** **6**