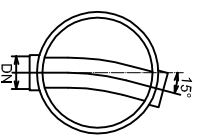
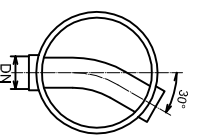


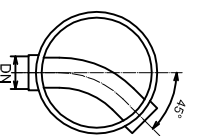
Kineta PE - przepływowa
DN 160 nr kat. 3264571000
DN 200 nr kat. 3264571200
DN 250 nr kat. 3264571800
DN 315 nr kat. 3264571900
DN 400 nr kat. 3264572450



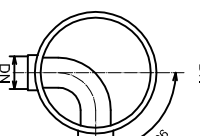
Kineta PE - przepływowa
DN 200 nr kat. 3264571300
DN 315 nr kat. 3264572000



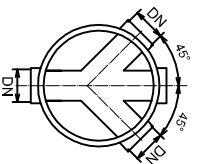
Kineta PE - przepływowa
DN 200 nr kat. 3264571400
DN 315 nr kat. 3264572100



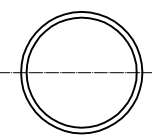
Kineta PE - przepływowa
DN 200 nr kat. 3264571500
DN 315 nr kat. 3264572200



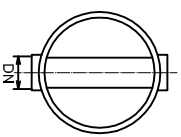
Kineta PE - przepływowa
DN 200 nr kat. 3264571600



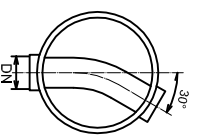
Kineta PE - połączeniowa
DN 160 nr kat. 3264571100
DN 200 nr kat. 3264571700
DN 315 nr kat. 3264572300



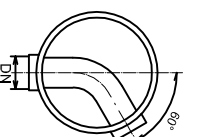
Kineta PE - ślepa
nr kat. 3264572400



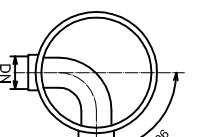
Kineta PE - przepływowa
z nastawnymi kłelichami
DN 200 nr kat. 3264673801
DN 250 nr kat. 3264674201
DN 315 nr kat. 3264674601



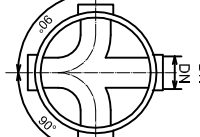
Kineta PE - przepływowa
z nastawnymi kłelichami
DN 200 nr kat. 3264673803
DN 250 nr kat. 3264674203
DN 315 nr kat. 3264674603



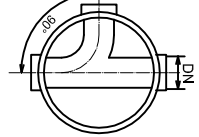
Kineta PE - przepływowa
z nastawnymi kłelichami
DN 200 nr kat. 3264673806
DN 250 nr kat. 3264674206
DN 315 nr kat. 3264674606



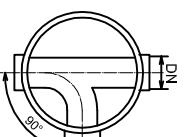
Kineta PE - przepływowa
z nastawnymi kłelichami
DN 200 nr kat. 3264673809
DN 250 nr kat. 3264674209
DN 315 nr kat. 3264674609



Kineta PE - zbiorcza
z nastawnymi kłelichami
DN 200 nr kat. 3264673800
DN 250 nr kat. 3264674200
DN 315 nr kat. 3264674600



Kineta PE - dopływ lewy
z nastawnymi kłelichami
DN 200 nr kat. 3264673830
DN 250 nr kat. 3264674230
DN 315 nr kat. 3264674630



Kineta PE - dopływ prawy
z nastawnymi kłelichami
DN 200 nr kat. 3264673840
DN 250 nr kat. 3264674240
DN 315 nr kat. 3264674640

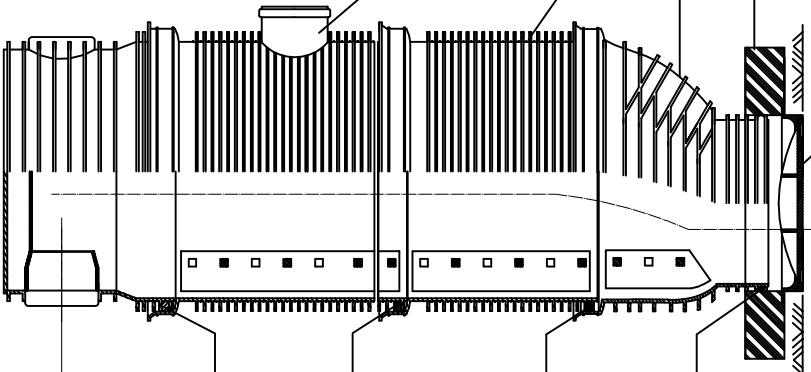
Właz żelwny
A 15 nr kat. 3164941960
B 125 nr kat. 3164941980
C 250 nr kat. 3164942010
D 400 nr kat. 3164942040

Pierscień betonowy 1100/700
nr kat. 3164931860

Stożek PE
nr kat. 3264572700

Pięścielci dystansowy PE
I= 250mm nr kat. 3064800250
I= 500mm nr kat. 3064800500
I= 750mm nr kat. 3064800750
I=1000mm nr kat. 3264572500

Wkładka "IN-SITU"
D200 nr kat. 3264556027



Uszczelka gumowa I1600
nr kat. 3264572900

Uszczelka gumowa I1000
nr kat. 3264572800

Uszczelka gumowa I1000
nr kat. 3264572800

Uszczelka gumowa I1000
nr kat. 3264572800

Kineta PE

UWAGA:
Rzędne włazów i dna studzienek,
głębokości, średnice studzienek,
wlotów i wylotów wg. planów
sytuacyjnych i profili podłużnych

P.P.U.H. "TABUDA" s.c. A Popiołek, T Zajac
ul. Lipowska 1049, 43-374 Buczkwice

Obiekt: Budowa sieci i przyłączy kanalizacji sanitarnej w rejonie
ulic Wysłińskiej, Leszczykowej i Orzechowej w Szczepku

Investor: Gmina Szczepk - Urząd Miejski
ul. Beskidzka 4, 43-370 Szczepk

Temat: Projekt budowlano-wykonawczy budowy
sieci i przyłączy kanalizacji sanitarnej

Treść: **STUDNIA PE DN1000**

Projektował: inż. Tadeusz Zajac up.nr 59/82 B-B

Sprawdził: Tadeusz Rączka up.nr34/M/84

Podpis:

Podpis:

Nr rys:

6

Skala: -

Branża: sieć-zewn.

Data: maj 2010