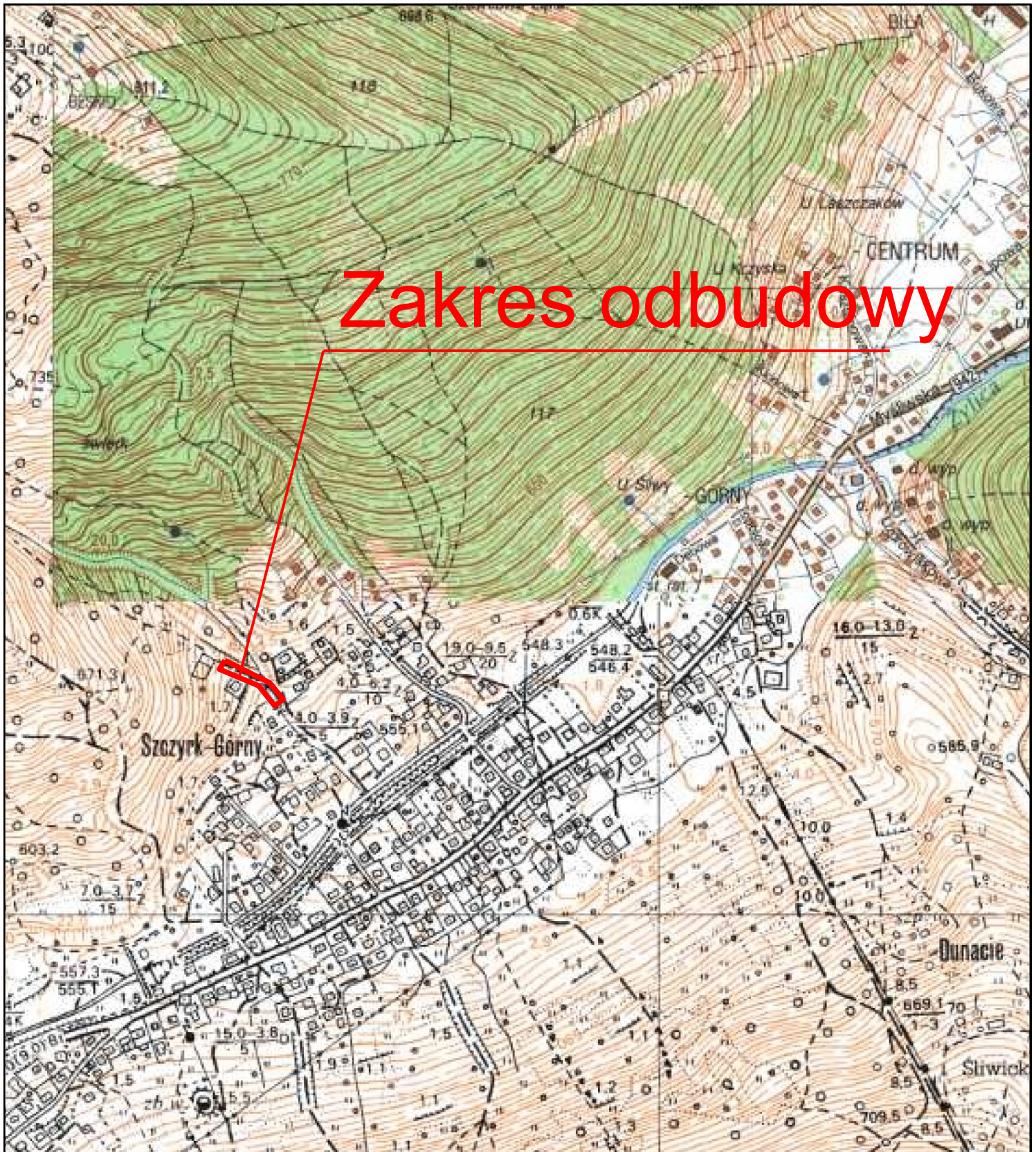


# Zakres odbudowy



Inwestor:



**Gmina Szczyrk**  
ul. Beskidzka 4  
43-370 Szczyrk

INWUS Sp. z o. o.  
ul. Ikara 5/12  
43-300 Bielsko - Biała

temat: Odbudowa uszkodzonego korpusu drogi,  
odwodnienia ul. Jodłowej w Szczyрку  
w km 0+205 0+275 wraz z odbudową  
przepustu w ciągu tej drogi w km 0+205

treść:

## Orientacja

zespół autorski:

projektant: mgr inż. Tadeusz Dudziak  
upr. budowlane nr 110/80 BB, 213 /94 BB  
mgr inż. Tomasz Gacek  
upr. nr SLK/3672/PWOD/11

opracował: mgr inż. Łukasz Pieczonka

faza:

branża:

skala:

nr rys.

1.