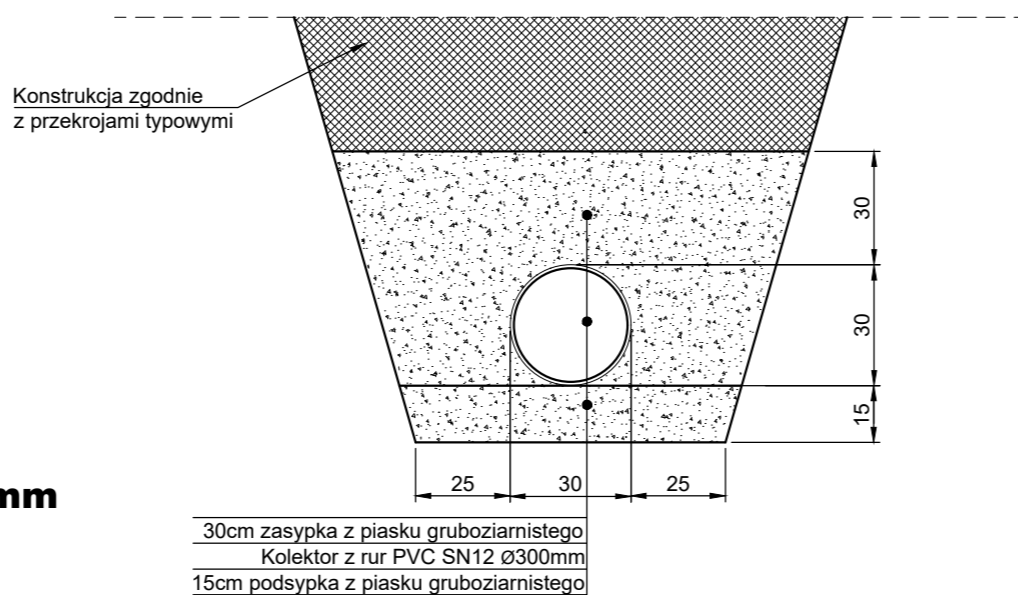
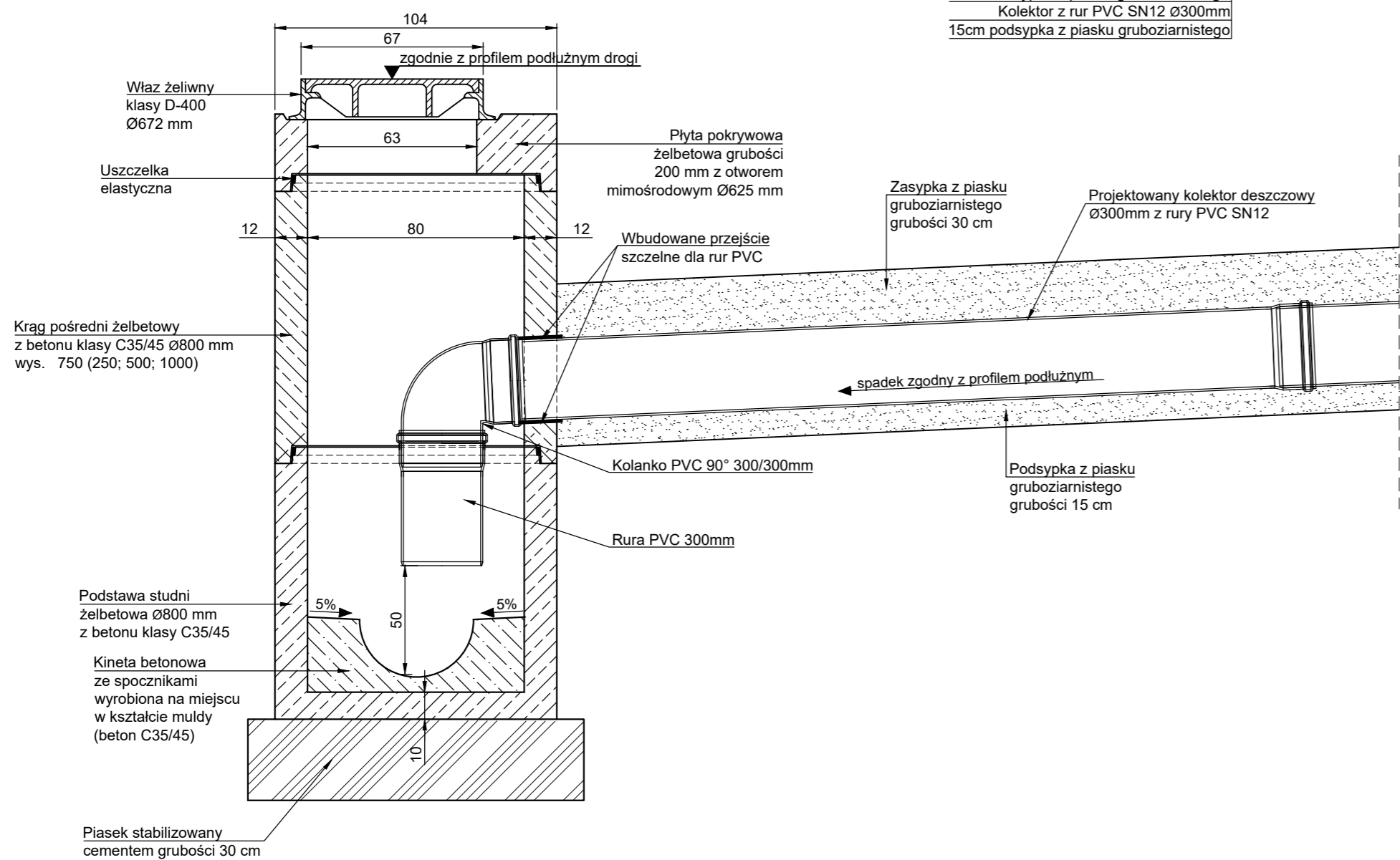


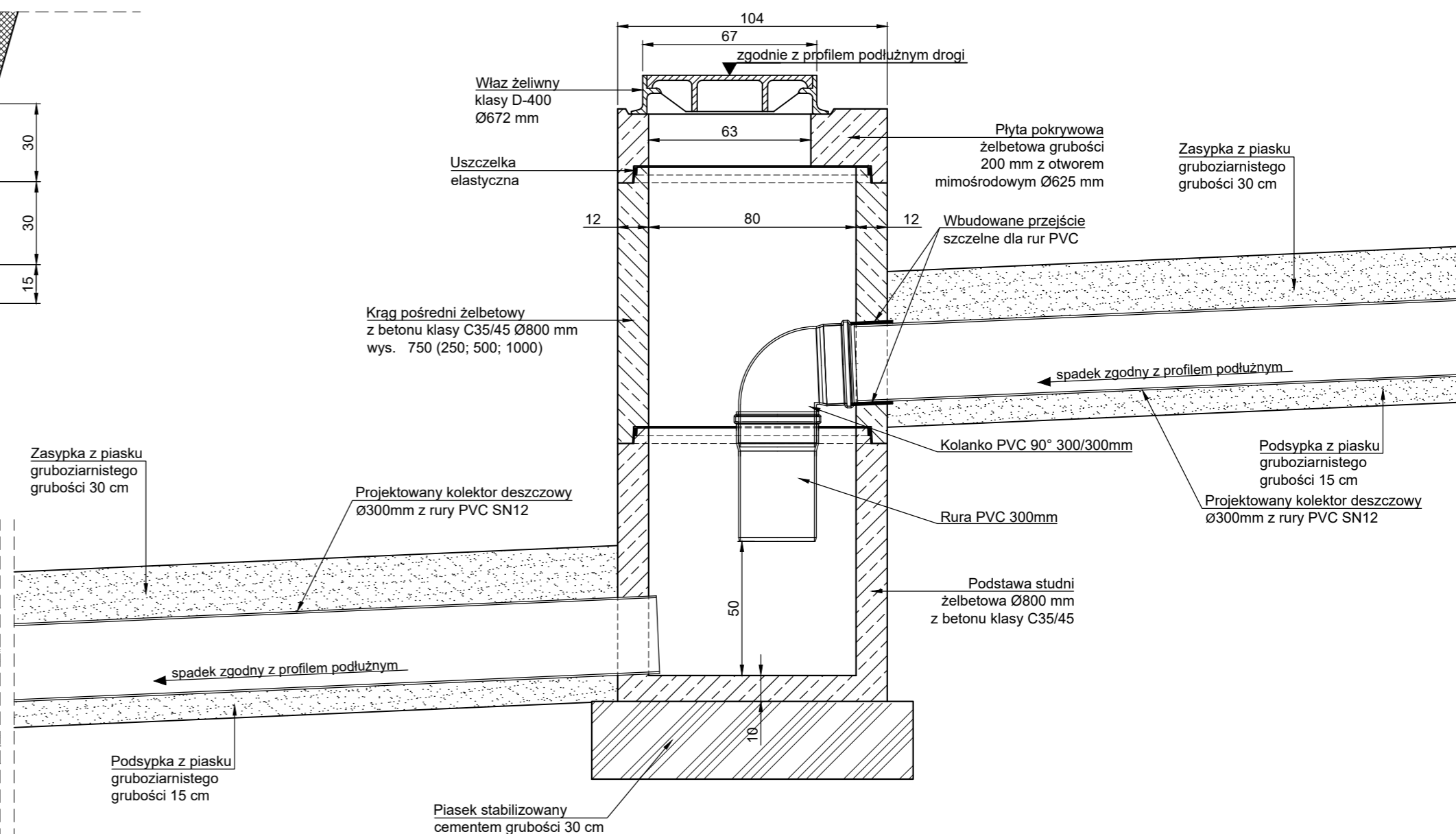
**PRZEKRÓJ POPRZECZNY
NA WYSOKOŚCI KOLEKTORA
DESZCZOWEGO Ø300mm**



STUDNIA REWIZYJNA ŻELBETOWA - KASKADOWA Ø800mm



STUDNIA REWIZYJNA ŻELBETOWA - KASKADOWA Ø800mm



temat: PRZEBUDOWA DROGI GMINNEJ UL. OLIMPIJSKIEJ W SZCZYRKU		inwestor: GMINA SZCZYRK 43-370 Szczyrk ul. Beskidzka 4		
treść: SZCZEGÓŁ POŁĄCZENIA STUDNI REWIZYJNYCH ŻELBETOWYCH KASKADOWYCH		jednostka projektowa: USŁUGI PROJEKTOWE "PRO-ZAT" mgr inż. Andrzej Zaniat ul. Ogrodowa 35 43-360 Bystra		
zespół projektowy:	podpis:	stadium:	skala:	nr rys.
projektował: mgr inż. Andrzej Zaniat upr. RINB-VI-U-7342/77/98 specjalność: konstrukcyjno-budowlana		projekt wykonawczy	1:20	4.3.
sprawdził: mgr inż. Tomasz Szafrński upr. SLK/7414/PWBD/18 specjalność: drogowej		data: 26.01.2022r.		