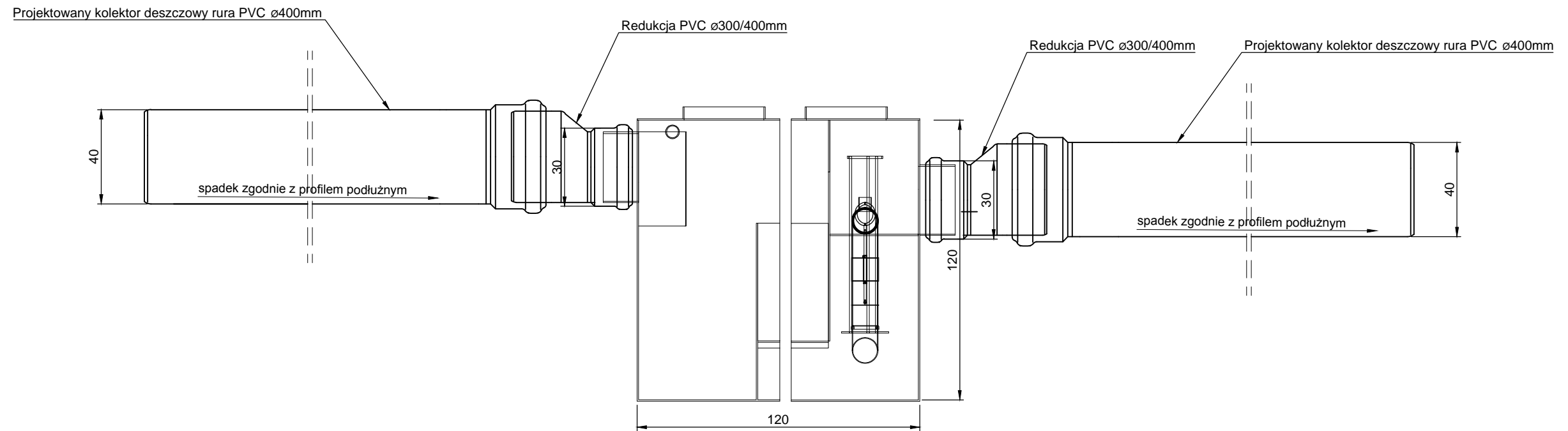


SEPARATOR PRZED WYLOTEM W2



UWAGA:

SEPARATOR PRZED WYLOTEM W2

- przepływ $Q=9,1$ l/s
- odbiornik potok Czarna o szer. dna 5,0mb
- separator koalescencyjny z wewnętrznym obejściem burzowym o przepustowości nom. 3 l/s w przepustowości max 15 l/s

temat: BUDOWA I PRZEBUDOWA CHODNIKA DLA PIESZYCH W CIĄGU DROGI WOJEWÓDZKIEJ 942 UL. SALMOPOLSKA W SZCZYRKU		inwestor: GMINA SZCZYRK 43-370 Szczyrk ul. Beskidzka 4		
treść: SEPARATOR PRZED WYLOTEM W2		jednostka projektowa: USŁUGI PROJEKTOWE "PRO-ZAT" mgr inż. Andrzej Zaniat ul. Ogrodowa 35 43-360 Bystra		
zespół projektowy:	podpis:	stadium:	skala:	nr rys.
projektował: mgr inż. Andrzej Zaniat upr. RINB-VI-U-7342/77/98 specjalność: konstrukcyjno-budowlana		projekt wykonawczy		
sprawdził: mgr inż. Lech Marcisz upr. AG.II.4/2/7131-2/8/2001 specjalność: konstrukcyjno-budowlana		data:	1:20	5.5.
opracował: mgr inż. Tomasz Szafranski		28.11.2014r.		