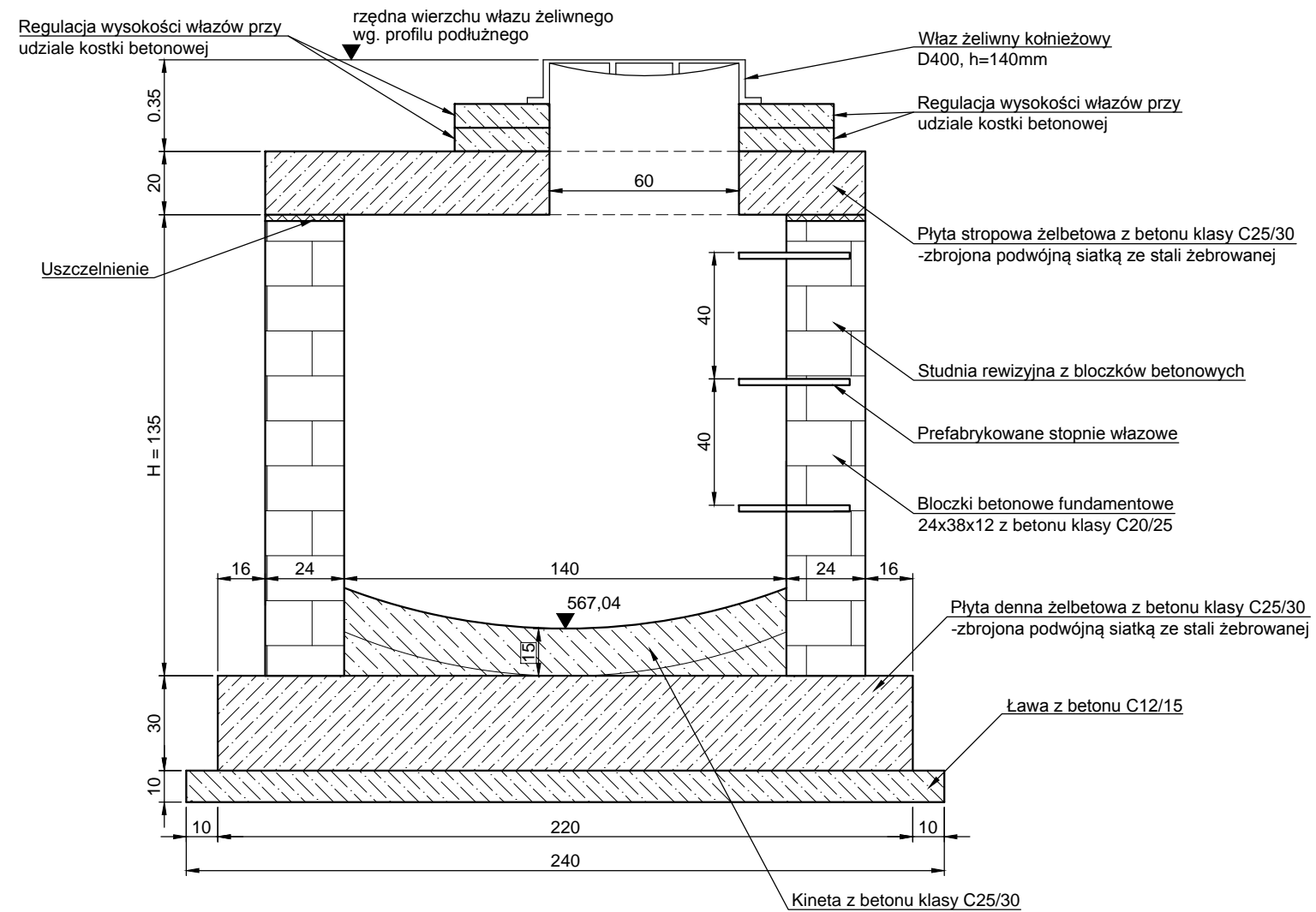
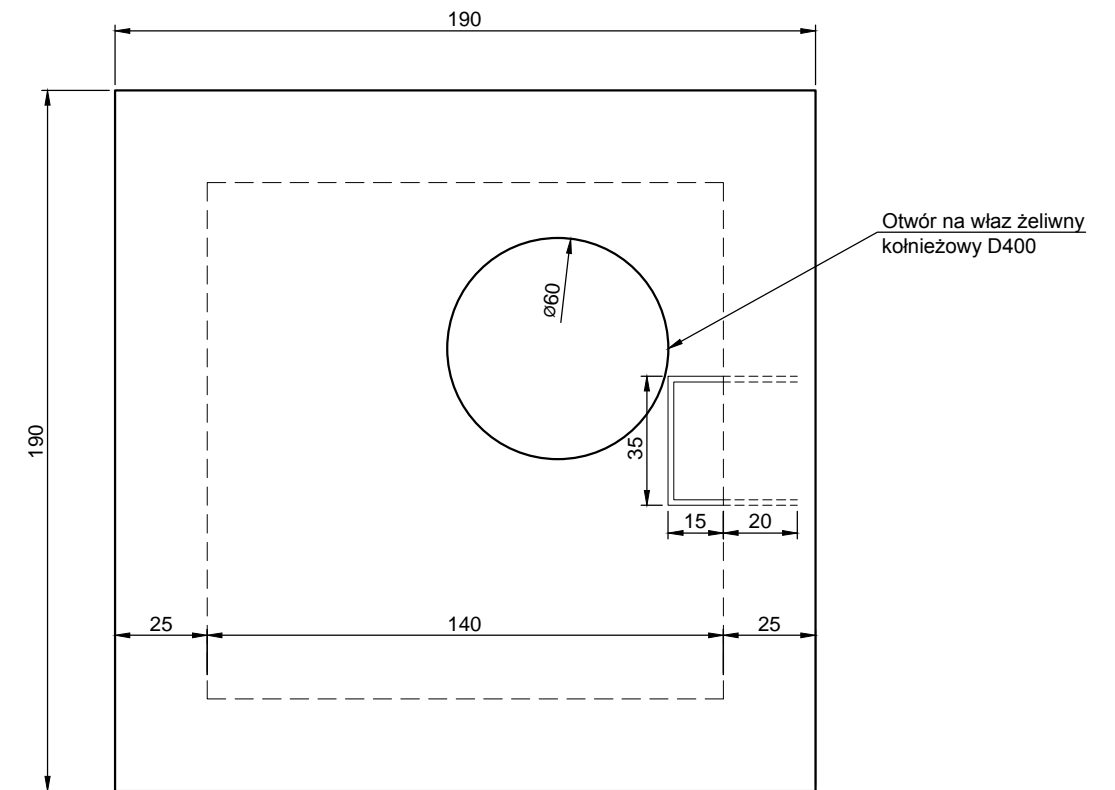


SZCZEGÓŁ PROJEKTOWANEJ STUDNI REWIZYJNEJ - T1 W KM 0+020,20



WIDOK PŁYTY STROPOWEJ



Uwaga:
Komorę studni należy wykonać z bloczków betonowych 24x38x12cm z betonu klasy C20/25.
Komorę należy murować na zaprawie cementowej o wytrzymałości kategorii M5.

temat: BUDOWA I PRZEBUDOWA CHODNIKA DLA PIESZYCH W CIĄGU DROGI WOJEWÓDZKIEJ 942 UL. SALMOPOLSKA W SZCZYRKU		inwestor: GMINA SZCZYRK 43-370 Szczyrk ul. Beskidzka 4		
treść: SZCZEGÓŁ PROJEKTOWANEJ STUDNI REWIZYJNEJ - T1		jednostka projektowa: USŁUGI PROJEKTOWE "PRO-ZAT" mgr inż. Andrzej Zaniat ul. Ogrodowa 35 43-360 Bystra		
zespół projektowy:	podpis:	stadium:	skala:	nr rys.
projektował: mgr inż. Andrzej Zaniat upr. RINB-VI-U-7342/77/98 specjalność: konstrukcyjno-budowlana		projekt wykonawczy	1:20	4.5.1.
sprawdził: mgr inż. Lech Marcisz upr. AG.II.4/2/7131-2/8/2001 specjalność: konstrukcyjno-budowlana		data:		
opracował: mgr inż. Tomasz Szafranski		28.11.2014r.		