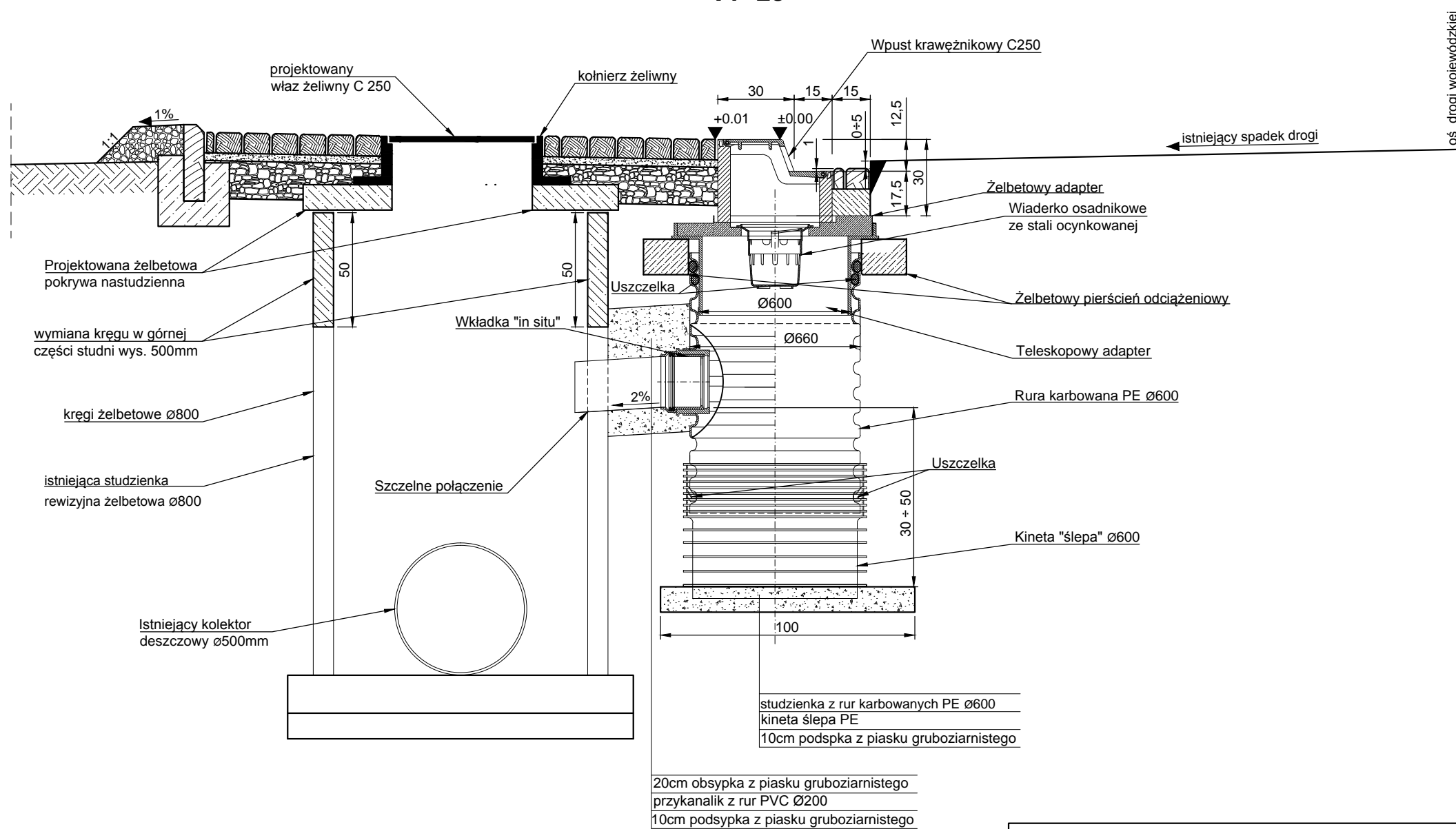


**SZCZEGÓŁ POŁĄCZENIA PROJEKTOWANYCH STUDZIENEK ŚCIEKOWYCH PE Ø600
Z ISTNIEJĄCĄ STUDNIĄ REWIZYJNĄ ŻELBETOWĄ Ø800
W KM OD 0+486,70 ÷ 0+755,84
D - D
14 20**



temat: BUDOWA I PRZEBUDOWA CHODNIKA DLA PIESZYCH W CIĄGU DROGI WOJEWÓDZKIEJ 942 UL. SALMOPOLSKA W SZCZYRKU		inwestor: GMINA SZCZYRK 43-370 Szczyrk ul. Beskidzka 4		
treść: SZCZEGÓŁ POŁĄCZENIA PROJEKT. STUDNI ŚCIEKOWEJ Z ISTNIEJ. STUDNIĄ REWIZYJNEJ ŻELEBTOWĄ		jednostka projektowa: USŁUGI PROJEKTOWE "PRO-ZAT" mgr inż. Andrzej Zaniat ul. Ogrodowa 35 43-360 Bystra		
zespół projektowy:	podpis:	stadium:	skala:	nr rys.
projektował: mgr inż. Andrzej Zaniat upr. RINB-VI-U-7342/77/98 specjalność: konstrukcyjno-budowlana		projekt wykonawczy	1:20	4.3.
sprawdził: mgr inż. Lech Marcisz upr. AG.II.4/2/7131-2/8/2001 specjalność: konstrukcyjno-budowlana		data:		
opracował: mgr inż. Tomasz Szafrński		28.11.2014r.		