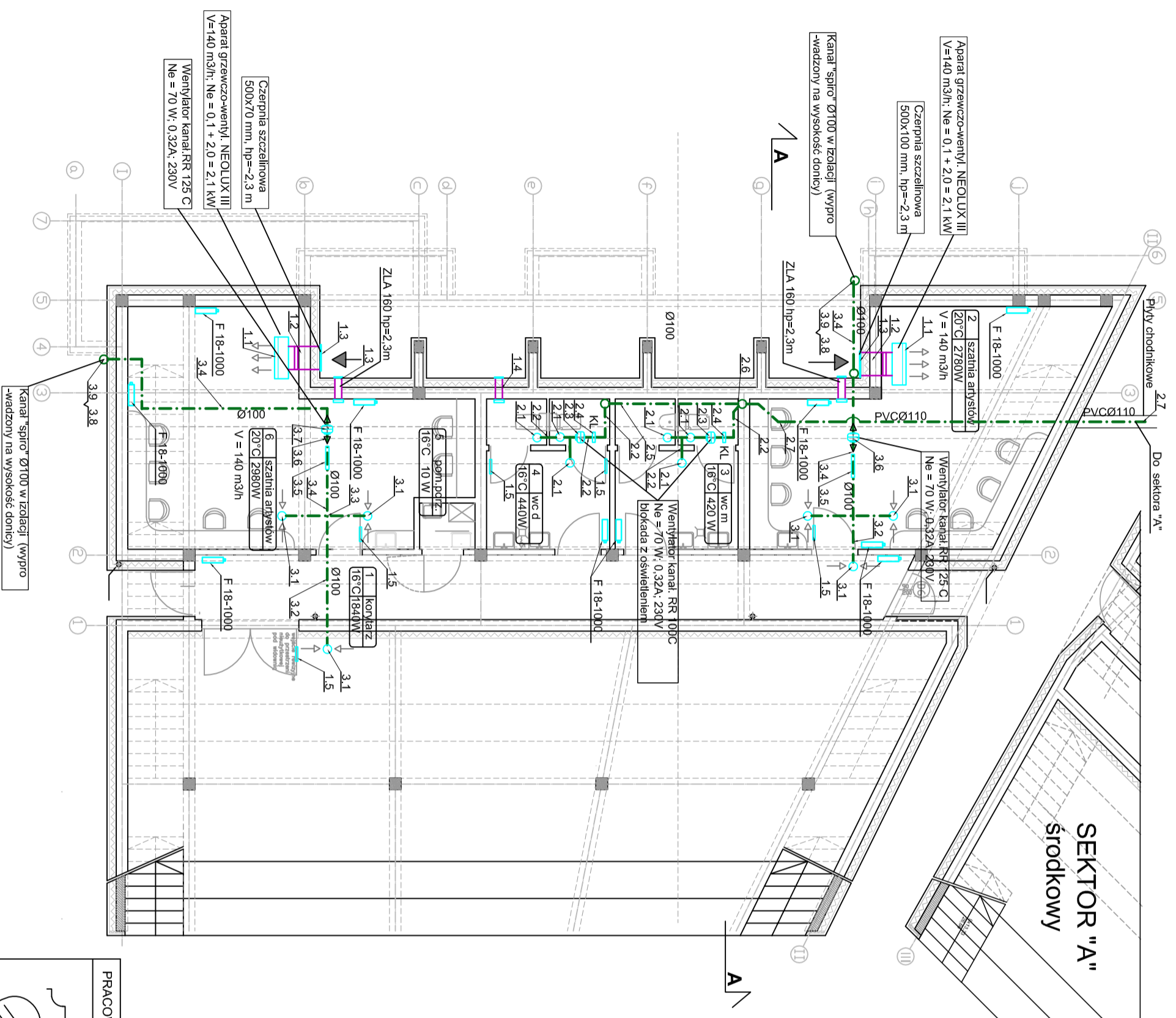


POWIERZCHNIA ZABUDOWY=241,1m<sup>2</sup>

Lp	nazwa pom.	pow. (m <sup>2</sup> )	posadzka	ściany
1	korytarz	21,19	plytki gresowe	lynk+farba
2	szatnia artystów	28,69	plytki gresowe	pl. ceramiczne/farba
3	wc męski	8,48	plytki gresowe	pl. ceramiczne
4	wc damski	8,48	plytki gresowe	pl. ceramiczne
5	pom. porządkowe	1,20	plytki gresowe	pl. ceramiczne
6	szatnia artystów	30,39	plytki gresowe	pl. ceramiczne/farba
<b>RAZEM</b>		<b>98,43</b>		

## SEKTOR "A" ŚRODKOWY



- OZNACZENIA:**
- instalacja wentylacji wywiewnej
  - instalacja wentylacji nawiewnej
  - urządzenia wentylacyjne
  - grzejniki elektryczne

PRACOWNIA PROJEKTOWA ARCHITEKTURY KRAJOBRAZU "JANUSZÓWKA" Bielsko-Biała Rynek 4 tel. (033) 8123913	
TEMAT:	ZAGOSPODAROWANIE TERENU WOKÓŁ AMFITEATRU WRAZ Z PARKINGIEM ORAZ BUDOWA WIDOWNI AMFITEATRU na działkach nr: 1-1816/1, 1-1816/2, 1-1817/3, 1-1818/4, 1-1827/3, 1-1827/11, 1-1827/14, 1-2119/5
INWESTOR:	Urząd Miasta w Szczyрку, 43-370 Szczyрк, ul. Beskidzka 4
TREŚĆ RYS.:	SEKTOR "C" boczny - rzut przyziemia INST. WENTYLACJI
BRANŻA:	Instalacja wod-kan, c.w.u., ogrzewania i wentylacji.
WYKONALC:	Edward Nowak nr upr. 38/M/84
SPRAWDZILI:	mgr inż. Paweł Zawalski nr upr. 52974/KI
DATA:	01.2010
NR RYS.:	016