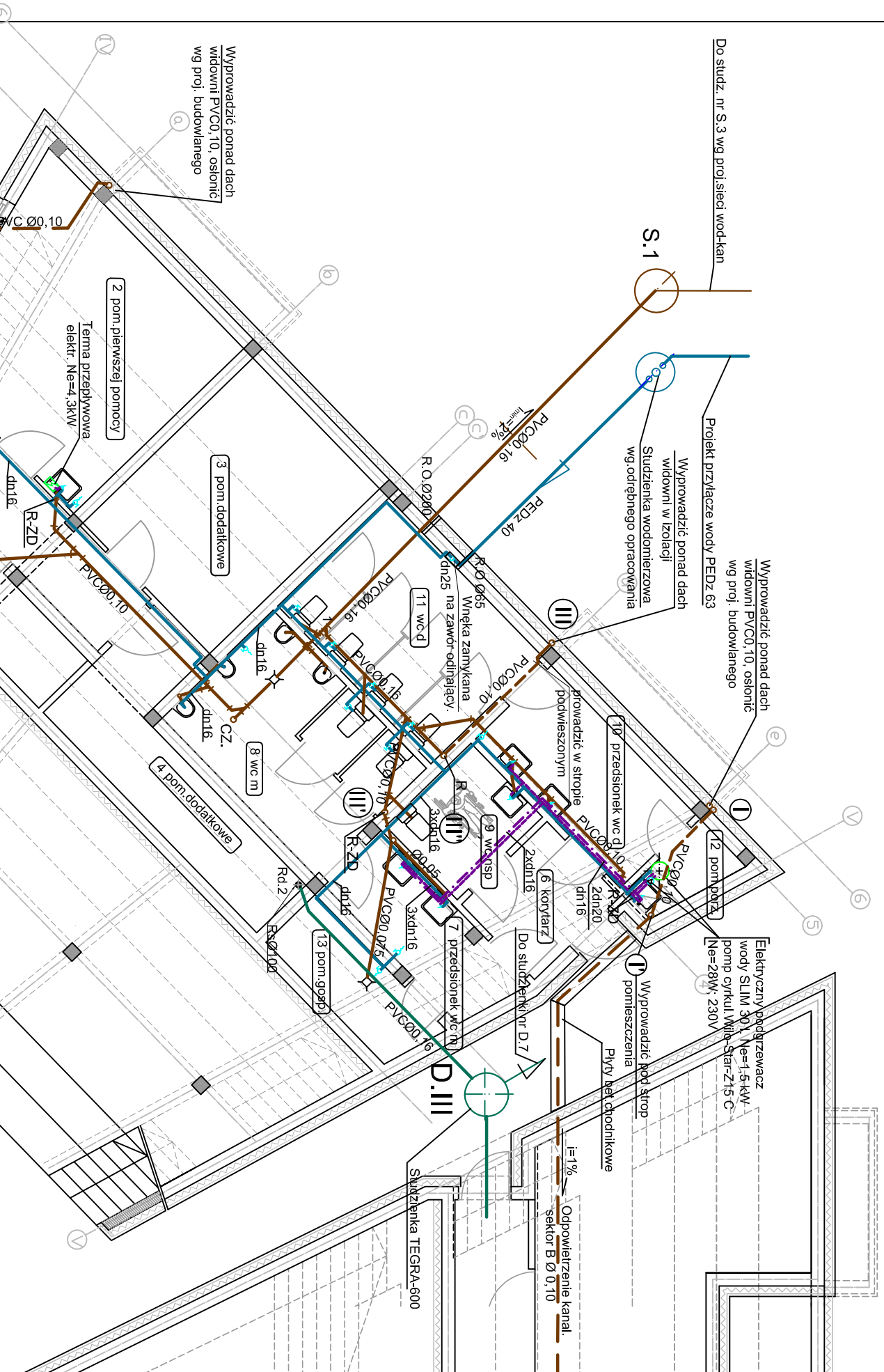


| l.p   | nazwa pom.               | pow. (m2) | posadzka       | ściany                |
|-------|--------------------------|-----------|----------------|-----------------------|
| 1     | korytarz                 | 6,40      | plytki gresowe | tylnk+farba           |
| 2     | pom. piernuszelej pomocy | 21,12     | plytki gresowe | pl. ceramiczne/farba  |
| 3     | pom. dodatkowe           | 15,57     | plytki gresowe | farba                 |
| 4     | pom. dodatkowe (magazyn) | 9,86      | plytki gresowe | farba                 |
| 5     | pom. gosp.(śmietnik)     | 7,19      | plytki gresowe | farba                 |
| 6     | korytarz                 | 4,50      | plytki gresowe | farba                 |
| 7     | przedsiónek wc męskiego  | 5,73      | plytki gresowe | pl. ceramiczne/lustra |
| 8     | wc męski                 | 12,11     | plytki gresowe | pl. ceramiczne        |
| 9     | wc NPS                   | 4,40      | plytki gresowe | pl. ceramiczne/lustra |
| 10    | przedsiónek wc damskiego | 7,88      | plytki gresowe | pl. ceramiczne/lustra |
| 11    | wc damski                | 12,28     | plytki gresowe | pl. ceramiczne        |
| 12    | pom. poizdawkowe         | 1,95      | plytki gresowe | pl. ceramiczne        |
| 13    | pom. gospodarcze         | 4,42      | plytki gresowe | pl. ceramiczne        |
| RAZEM |                          | 113,41    |                |                       |



- OZNACZENIA:**
- instalacja wody zimnej
  - instalacja wody ciepłej
  - - - instalacja cyrkulacji
  - - numer kol. pionu kanalizacji sanitarnej
  - - kanalizacja sanitarna

PRACOWNIA PROJEKTOWA ARCHITEKTURY KRAJOBRAZU "JANUSZÓWKA" Białsko-Biała Rynek 4 tel. (033) 8123913

|             |   |                         |              |
|-------------|---|-------------------------|--------------|
| TEMAT:      | ZAGOSPODAROWANIE TERENU WOKÓŁ AMFITEATRU WRAZ Z PARKINGIEM ORAZ BUDOWA WIDOWNI AMFITEATRU na działkach nr: 1-1816/1, 1-1816/2, 1-1817/13, 1-818/4, 1-1827/3, 1-1827/11, 1-1827/14, 1-2119/5 | DIGITALIZACJA PROJEKTU: | AutocAD 2007 |
| INWESTOR:   | Urząd Miasta w Szczyrku, 43-370 Szczyrk, ul. Beskidzka 4  | FAZA:                   | P.W-IS       |
| TRESC RYS.: | SEKTOR "A" środkowy - rzut przyziemia INST. WOD KAN   | BRANŻA:                 |              |
| BRANŻA:     | Instalacja wod-kan, cwu, ogrzewania i wentylacji.   | SKALA:                  | 1 : 100      |
| WYKONAL:    | Edward Nowak nr upr. 38/MI/84   | DATA:                   | 01.2010      |
| SPRAWDZIŁ:  | mgr inż. Paweł Zawalski nr upr. 529/74/Kt   | PODPIS:                 |              |
|             |   | NR RYS.:                | 02           |