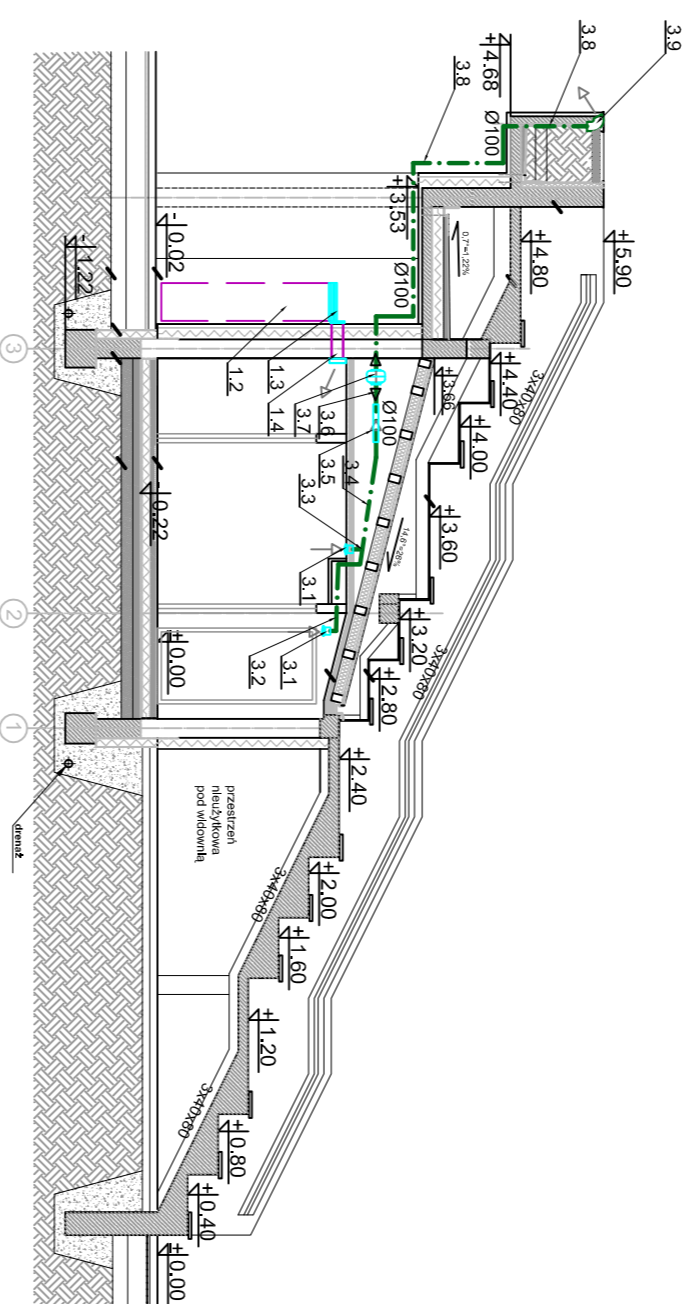
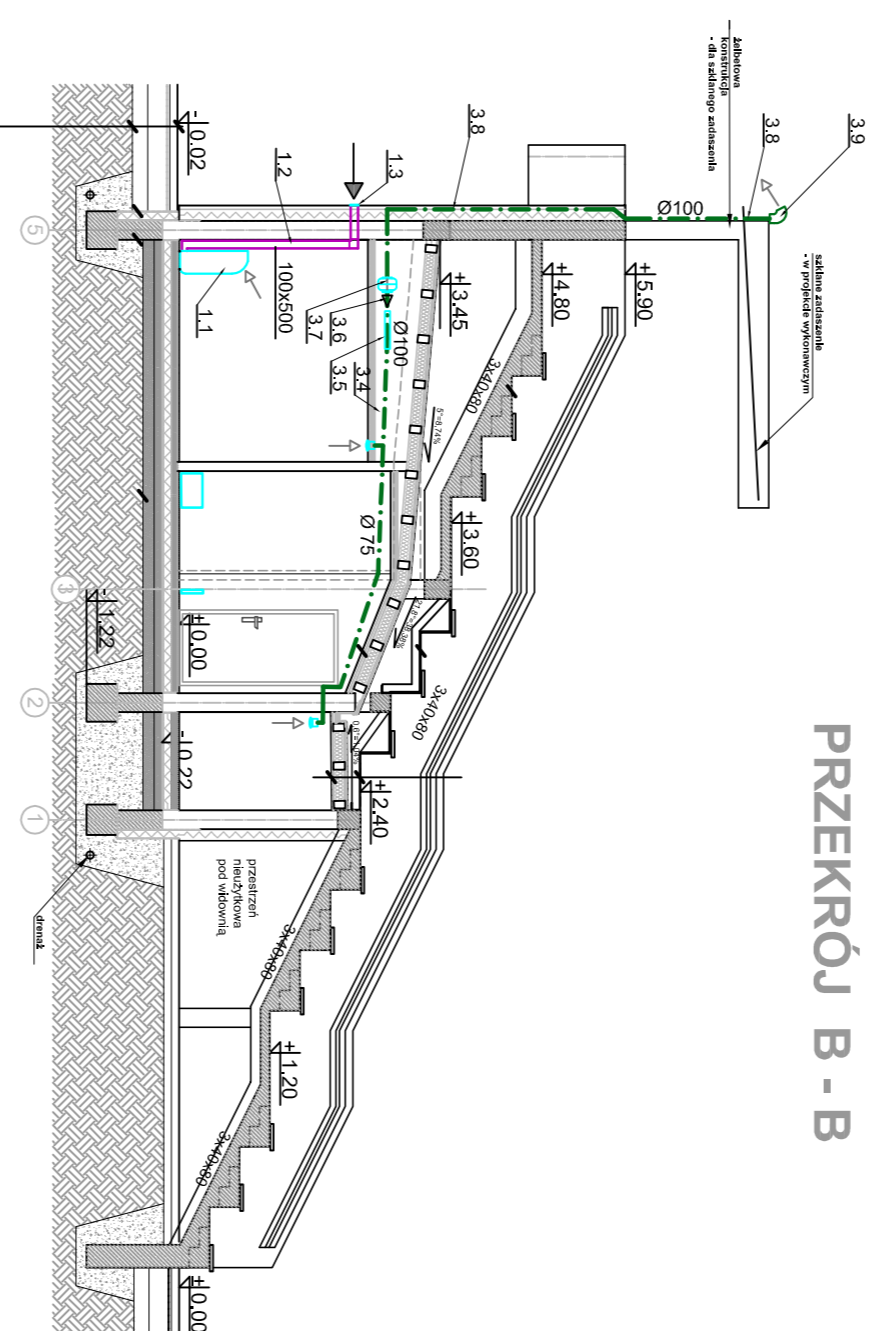


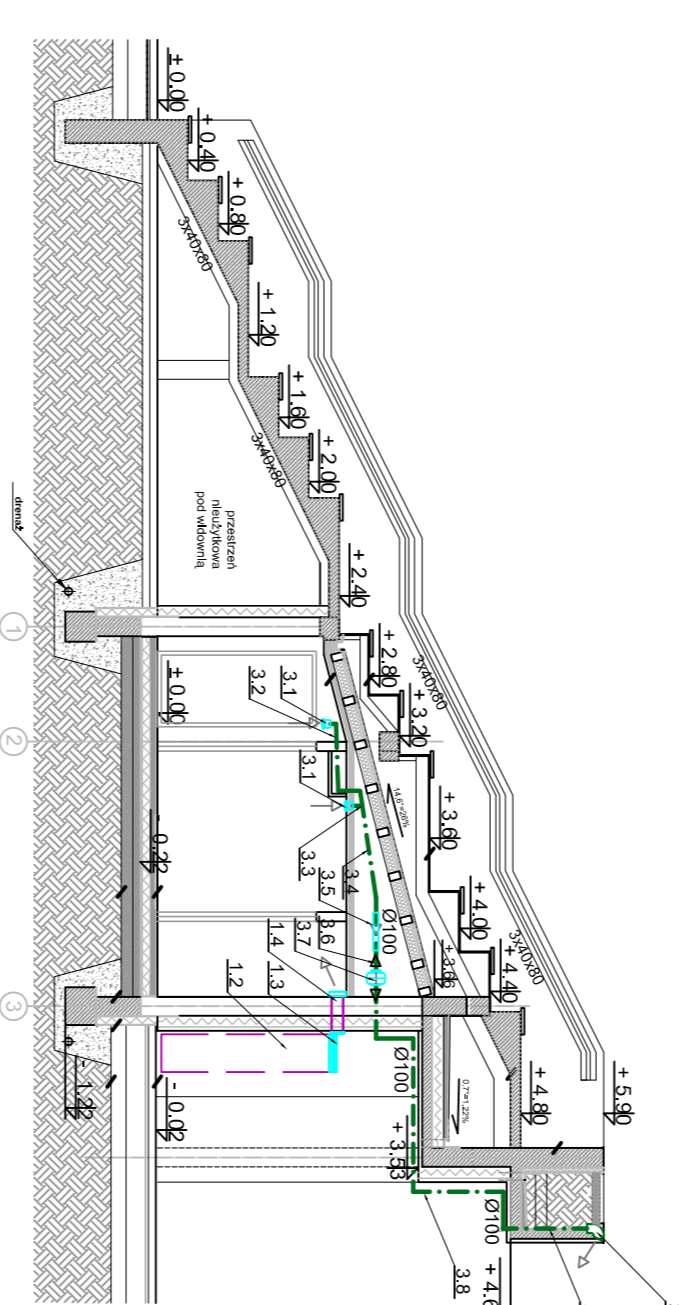
PRZEKRÓJ A - A




PRZEKRÓJ B - B



PRZEKRÓJ C - C



		PRACOWNIA PROJEKTOWA ARCHITEKTURY KRAJOZNAWSTWA "JANUSZÓWKA" Bielsko-Biala Rynek 4 tel. (033) 8122813	
TEMAT:	ZAGOSPODAROWANIE TERENU WOKÓŁ AMFITEATRU WRAZ Z PARKINGIEM ORAZ BUDOWA WIDOWNI AMFITEATRU na działkach nr: 1-181/1, 1-181/2, 1-181/3, 1-181/4, 1-182/1, 1-182/2, 1-182/3, 1-182/4, 1-182/5	DOKUMENTACJA PROJEKTU:	ALB/CAD 2007
INWESTOR:	Urząd Miasta w Szczepku, ul. Bezkładka 4	FAZA:	P-W-I-S
TYTUŁ NYS:	PRZEKRÓJE - INSTALACJA	BRANŻA:	Instalacja wod-kan, c.w.u., ogrzewania i wentylacji
BRANŻA:		SKALA:	1:100
WYKONAL:	Edward Nowak nr upr. 38/M/84	PROJEKT:	
SPRAWDZIŁ:	mgr inż. Paweł Zawalski nr upr. 5297/4/KI	PODSIŁ:	
		DATA:	11.20
		NR NYS:	017