

AKTUALIZACJA MAPY SYTUACYJNO-WYSOKOŚCIOWEJ

Szczyrk teren amfiteatru ul. Wypoczynkowa
aktualizowano w zakresie sytuacji, uzbrojnia podziemnego i rzeźby terenu
wykonano wywiady brzożowe

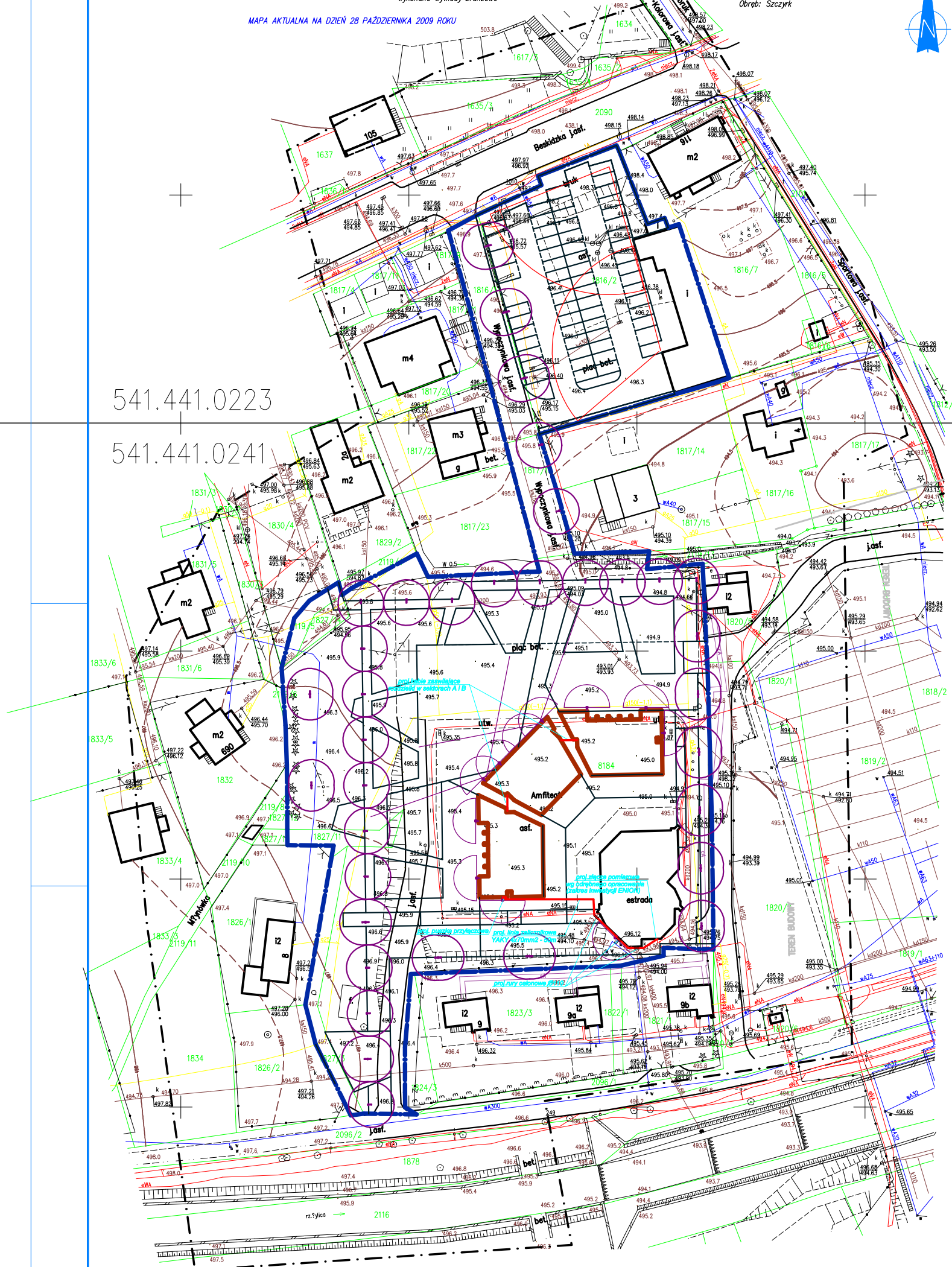
Województwo: śląskie
Powiat: bielski
Gmina: m. Szczyrk
Obręb: Szczyrk

MAPA AKTUALNA NA DZIEŃ 28 PAŹDZIERNIKA 2009 ROKU



541.441.0223

541.441.0241



sekcja mapy zasadniczej 541.441.0223, 541.441.0241

skala: 1:500

Zakres aktualizacji:

Granice własności nanesiono na podstawie przeskalowania mapy ewidencyjnej w skali 1:2000

Granice własności nanesiono na podstawie operatów pomiarowych

Niniejsza mapa powstała poprzez wektoryzację analogowej kopii mapy zasadniczej sekcji 541.441.0223, 541.441.0241

i uzupełniona bezpośrednim pomiarem brakujących elementów.

Wykonat:

LEGENDA:

- zakres opracowania
- projektowana budynek (widownia)
- budynek modernizowany
- część budynku modernizowanego do rozbiórki
- istniejące budynki w granicach opracowania
- budynki sąsiednie
- wejście do budynków projektowanych i modernizowanych
- projektowane miejsca postojowe (parking dla samochodów osobowych)
- projektowane drogi wewnętrzne parkingu
- projektowane nawierzchnie utwardzone piasku
- projektowane tereny zieleni urządzonej
- istniejące zieleń do usunięcia
- projektowana oświetlenie terenu

PRACOWNIA PROJEKTOWA ARCHITEKTURY KRAJOBRAZU "JANUSZÓWKA" Bielsko-Biała Rynek 4 tel. (033) 8123913

TEMAT:	ZAGOSPODAROWANIE TERENU WOKÓŁ AMFITEATRU WRĄZ Z PARKINGIEM ORAZ BUDOWA WIDOWNI AMFITEATRU na działkach nr: 1-1816/1, 1-1816/2, 1-1817/13, 1-1818, 1-1827/3, 1-1827/11, 1-1827/14, 1-2119/5	DIGITALIZACJA PROJEKTU: AutoCAD 2009
INWESTOR:	Urząd Miasta w Szczyrku, 43-370 Szczyrk, ul. Beskidzka 4	FAZA: P.W.
TREŚĆ RYS.:	zasilenie rozdzielak w sektorach C, A, B	SKALA: 1:500
WYKONAŁ:	mgr inż. Piotr Zontek nr upr. 87/98 B-B	DATA: 01.2010
SPRAWDZIŁ:	mgr inż. Paweł Płonka nr upr. 86/98 B-B	NR RYS.: E-1