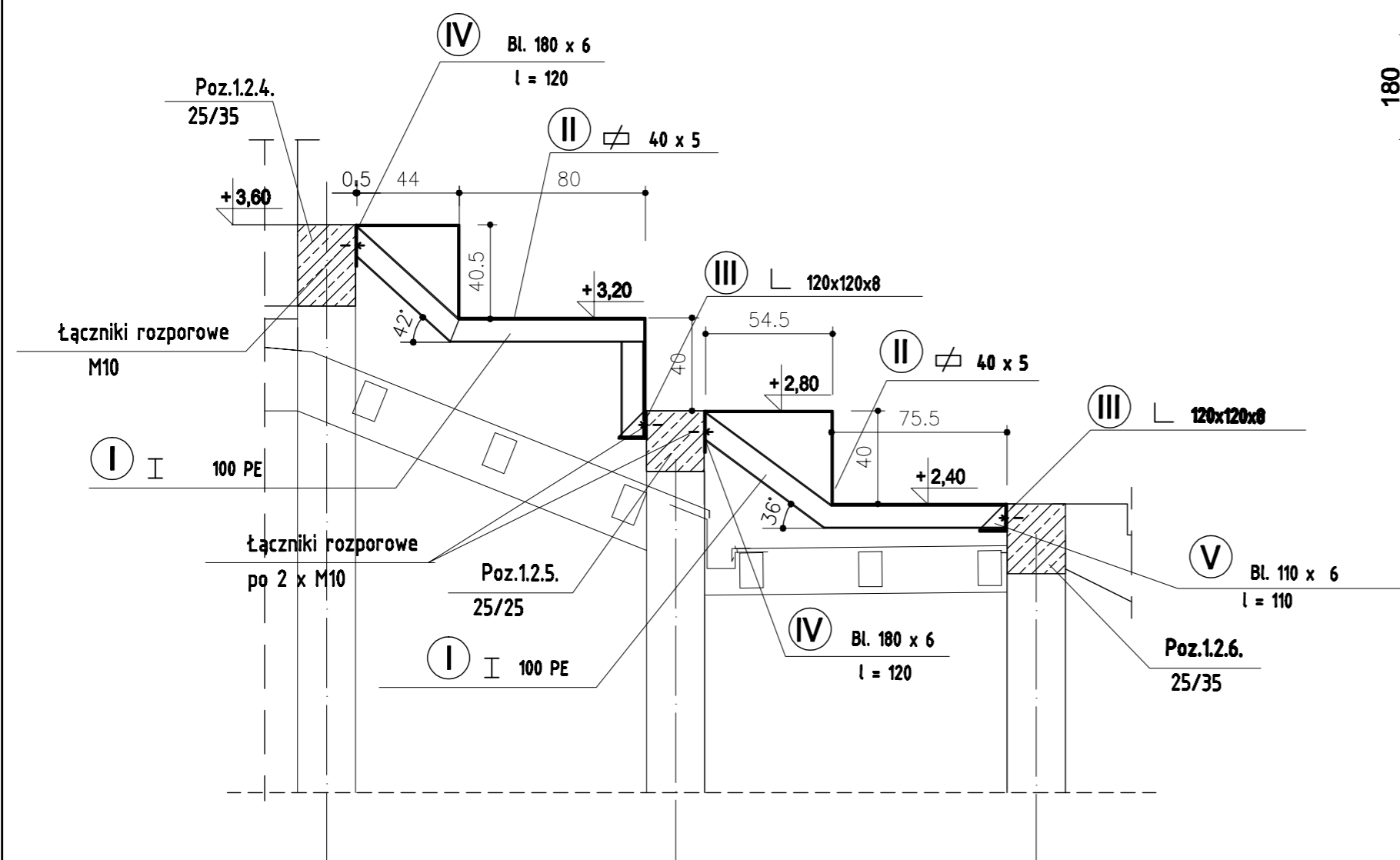
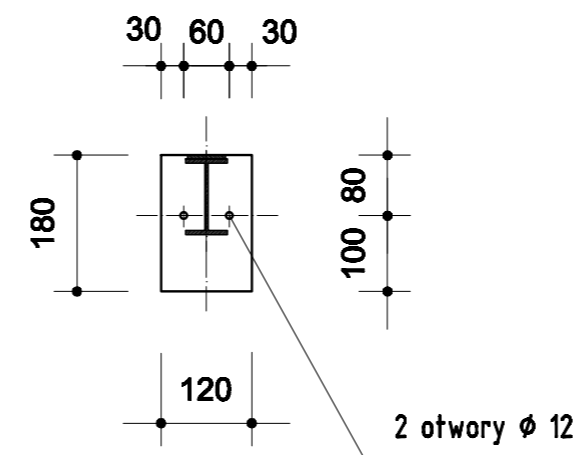


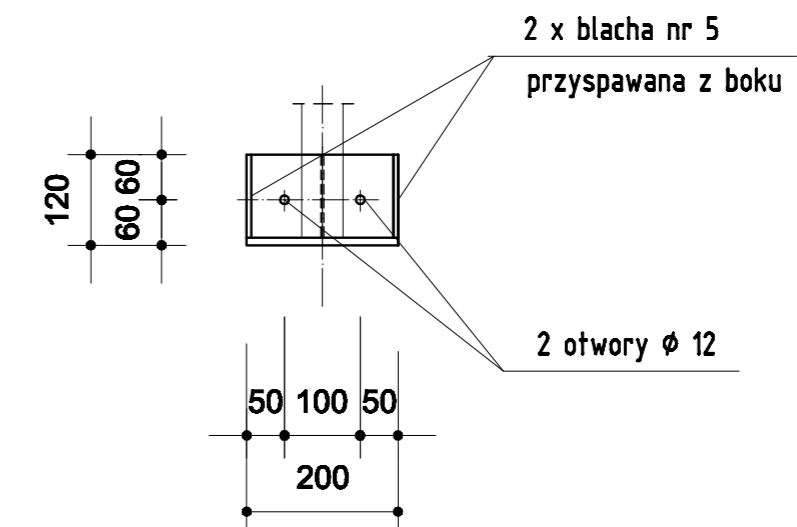
Poz. 2.2. Belka schodowa szt. 17
1:25



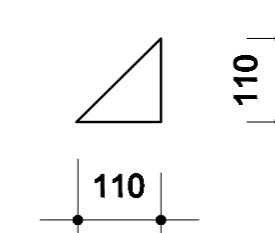
Blacha nr IV szt. 34



Kątownik nr III szt. 34



Blacha nr V szt. 68



V Bl. 110x6

UWAGA:
Spoiny - g = 4 mm

Zestawienie stali profilowej

Nr poz.	Element	Dług. 1 el. (mb)	Szt.	Dł. łączna (mb)	Masa (kg/mb)	Ciężar razem(kg)
I	I 100 PE	3,40	17	57,80	8,10	468,2
II	40 x 5	3,80	17	64,60	1,57	101,5
III	120x120x8	0,20	34	6,80	18,20	123,8
IV	Bl. 180 x 6	0,12	34	4,08	8,48	34,6
V	Bl. 110 x 6	0,11	68	7,50	5,18	38,9
Ciężar ogółem kg :						767,0
VI	Blacha stalowa gr. 0,7 mm					57,0 m ²

PRACOWNIA PROJEKTOWA ARCHITEKTURY KRAJOBRAZU "JANUSZÓWKA" Białko-Biała Rynek 4 tel. (033) 8123913		
TEMA:	ZAGOSPODAROWANIE TERENU WOKÓŁ AMFITEATRU WRAZ Z PARKINGIEM ORAZ BUDOWA WIDOWNI AMFITEATRU na działkach nr: 1-19/01, 1-19/02, 1-19/17/3, 1-19/4, 1-19/7/3, 1-19/7/1, 1-19/7/4, 1-21/05	DIGITALIZACJA PROJEKTU: AutoCAD 2009
INWESTOR:	Urząd Miasta w Szczyrku, 43-378 Szczyrk, ul. Beskidzka 4	FAZA: P.B-A
TREŚĆ RYS:	SEKTOR "A" ŚRODKOWY - SCHODY STALOWE. POZ. 2.2; 2.3.	PODRS:
WYKONA:	mgr inż. Maria Woźniakowska nr upr. 129/91 BB	SKALA: 1:25; 1:10
SPRAWDZ:		DATA: 01.2010
		NR RYS: 9W