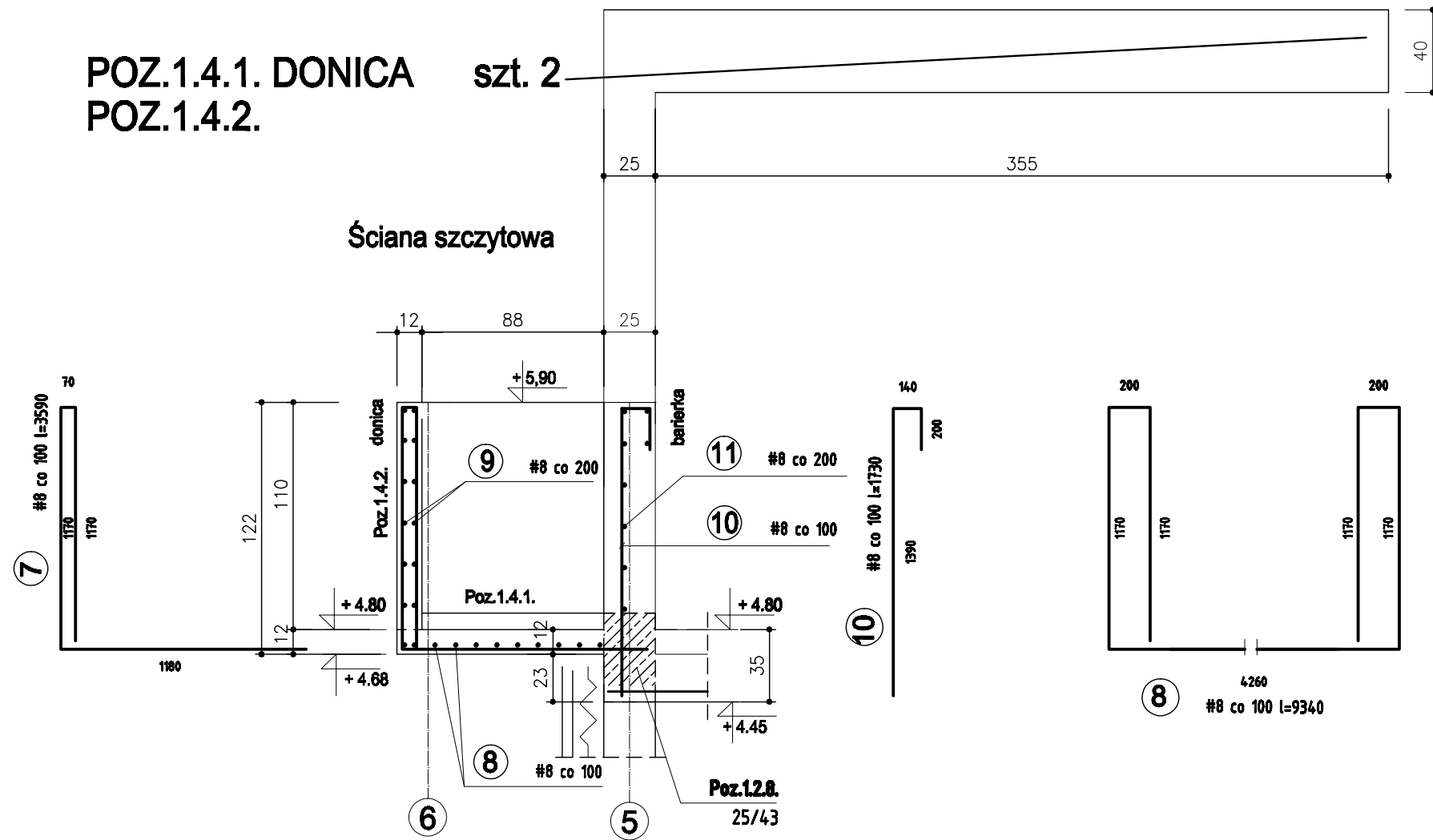
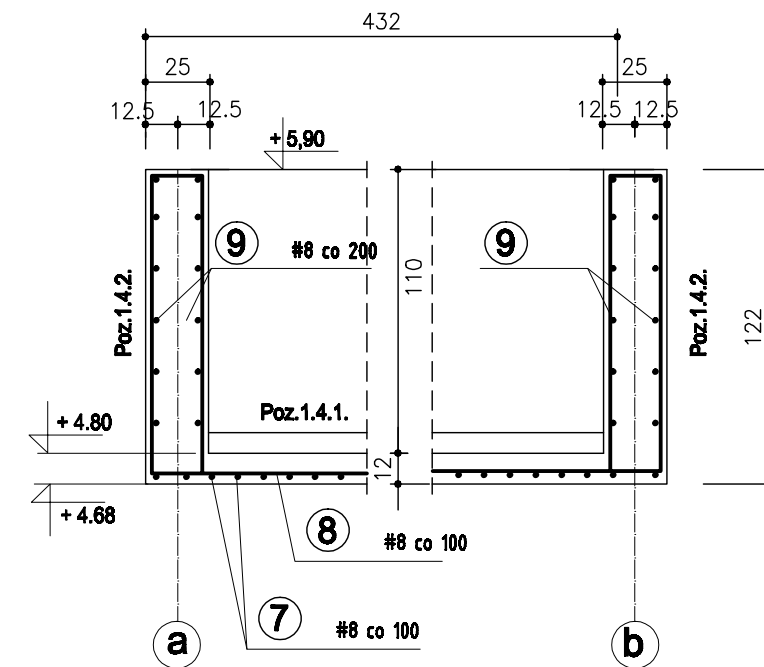


POZ.1.4.1. DONICA
POZ.1.4.2.

szt. 2



Ściany boczne



Zestawienie stali zbrojeniowej

Poz.	Nr	Średnica		Długość (mb)	Ilość szt	Dł. łączna # 8
		∅	#			
1.1.1.	7		8	3,59	90	323,1
	8		8	9,34	18	168,2
	9		8	6,80	28	190,4
	10		8	1,73	195	337,4
	11		8	170 mb		170,0
Długość łączna (mb)						1190,0
Ciężar jednostk. (kg/mb)						0,395
Ciężar razem (kg)						470,0

BETON B20
STAL A-0
STAL A-III

PRACOWNIA PROJEKTOWA ARCHITEKTURY KRAJOBRAZU "JANUSZÓWKA" Bielsko-Biala Rynek 4 tel. (033) 8123913				
	TEMAT:	ZAGOSPODAROWANIE TERENU WOKÓŁ AMFITEATRU WRAZ Z PARKINGIEM ORAZ BUDOWA WIDOWNI AMFITEATRU <small>na działkach nr: 1-1818/1, 1-1818/2, 1-1817/13, 1-0184, 1-1822/3, 1-1822/11, 1-1822/14, 1-2119/3</small>	DIGITALIZACJA PROJEKTU: AutoCAD 2008	
	INWESTOR:	Urząd Miasta w Szczyrlu, 43-370 Szczyrl, ul. Beskidzka 4	FAZA: P.B-A	
	TREŚĆ RYS:	SEKTOR "A" środkowy - DONICE POZ. 1.4.1; 1.4.2;	PODPE:	SKALA: 1:25
	WYKONAŁ:	mgr inż. Maria Woźniakowska nr upr. 129/01 BB		DATA: 01.2010
	SPRAWDZIŁ:			NR RYS.: 8W