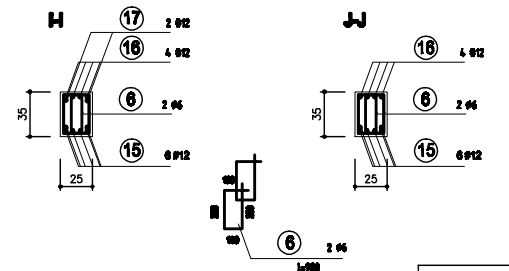
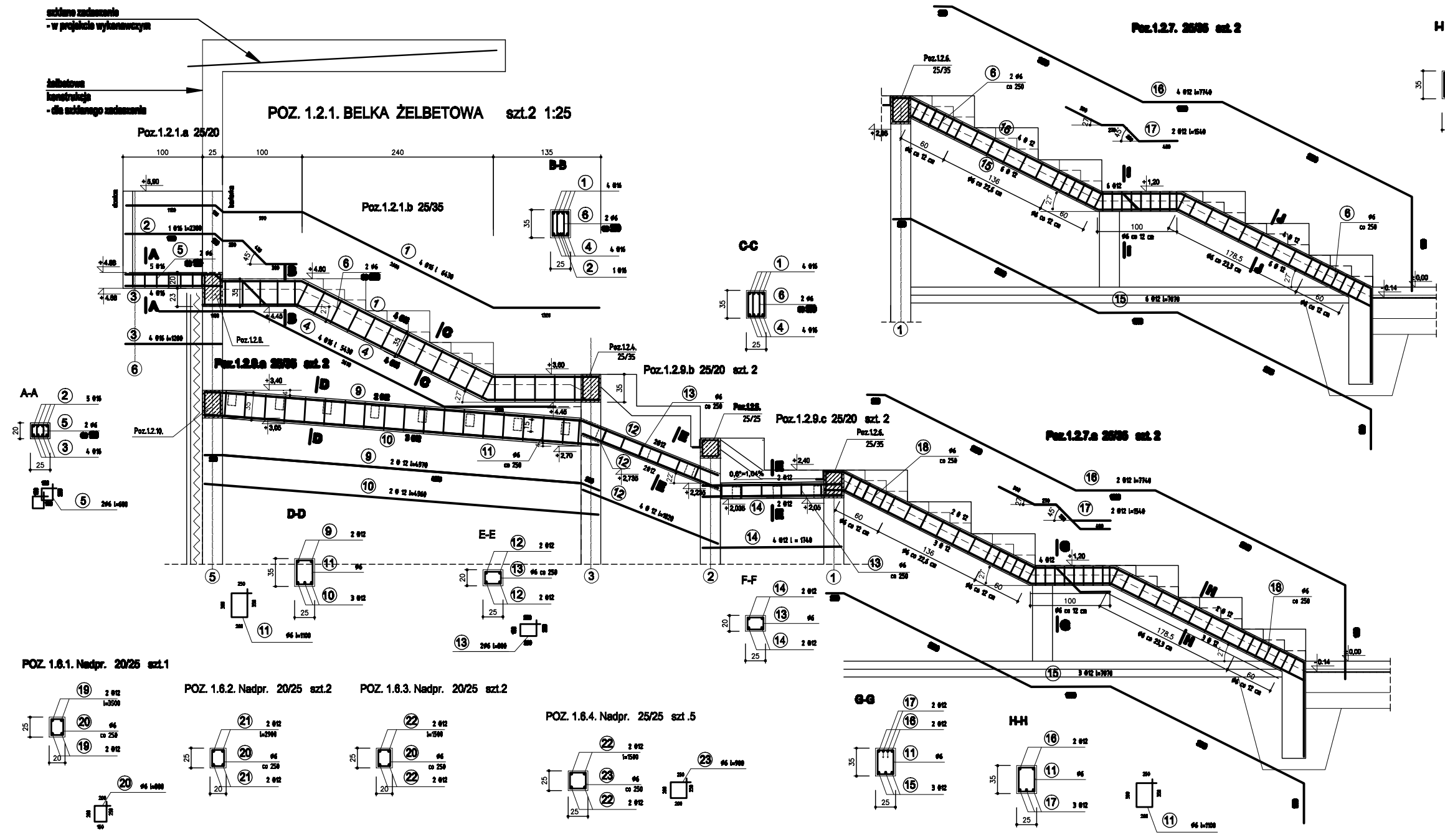


szkice wykonania
- w projekcie wykonawczym

szkice konstrukcyjne
- dla szkieletowego szkieletu

POZ. 1.2.1. BELKA ŻELBETOWA szt.2 1:25



**BETON B20
STAL A-0
STAL A-III**

Zestawienie stali zbrojenowej

Pos.	Nr	Średnica Ø	Długość (m)	Ilość szt.	Długość łączna Ø 6 # 12 # 16		
1.2.1.	1	16	6,43	8	51,5		
	2	16	2,30	2	4,6		
	3	16	1,20	8	9,6		
	4	16	5,43	8	43,5		
	5	6	0,88	28	19,1		
	6	6	0,98	88	86,3		
1.2.8.	9	12	4,97	4	19,9		
	10	12	4,98	6	29,8		
	11	6	1,10	38	41,8		
	12	12	1,82	8	14,6		
	13	6	0,80	24	19,2		
	14	12	1,74	8	14,0		
1.2.7.a	15	12	7,07	6	42,5		
	16	12	7,74	4	31,0		
	17	12	1,54	4	6,16		
	11	6	1,10	80	88,0		
	18	12	7,07	12	84,9		
	19	12	7,74	8	62,0		
1.2.7.	17	12	1,54	4	6,16		
	8	6	0,98	180	156,8		
	19	12	3,50	4	14,0		
	20	6	0,80	45	36,0		
	21	12	2,90	8	23,2		
	22	12	1,50	28	42,0		
Nadproża	23	6	0,90	25	22,5		
	Długość łączna (m)				470,0	390,3	109,2
	Ciężar jednostk. (kg/m)				0,222	0,888	1,58
	Ciężar razem (kg)				104,8	348,8	173,0
Ogółem (kg)				834,0			

PRACOWNIA PROJEKTOWA ARCHITEKTURA "JANUSZCZYŃSKA" ul. Białostocka 10, 01-111 Warszawa		Data: 01.10.10	
ZADANIE: PROJEKTOWANIE SZKIELETU ŻELBETOWEGO WRAZ Z PRACOWNIAMI (KRAJ, WYKONANIE, WYKONANIE, WYKONANIE, WYKONANIE)		Autorka: P.B.A.	
Miejscowość: Warszawa, ul. Białostocka 10		Data: 01.10.10	
Projektant: mgr inż. Maria Włodarczyk		Data: 01.10.10	
Pracownia: ul. Białostocka 10, 01-111 Warszawa		Data: 01.10.10	