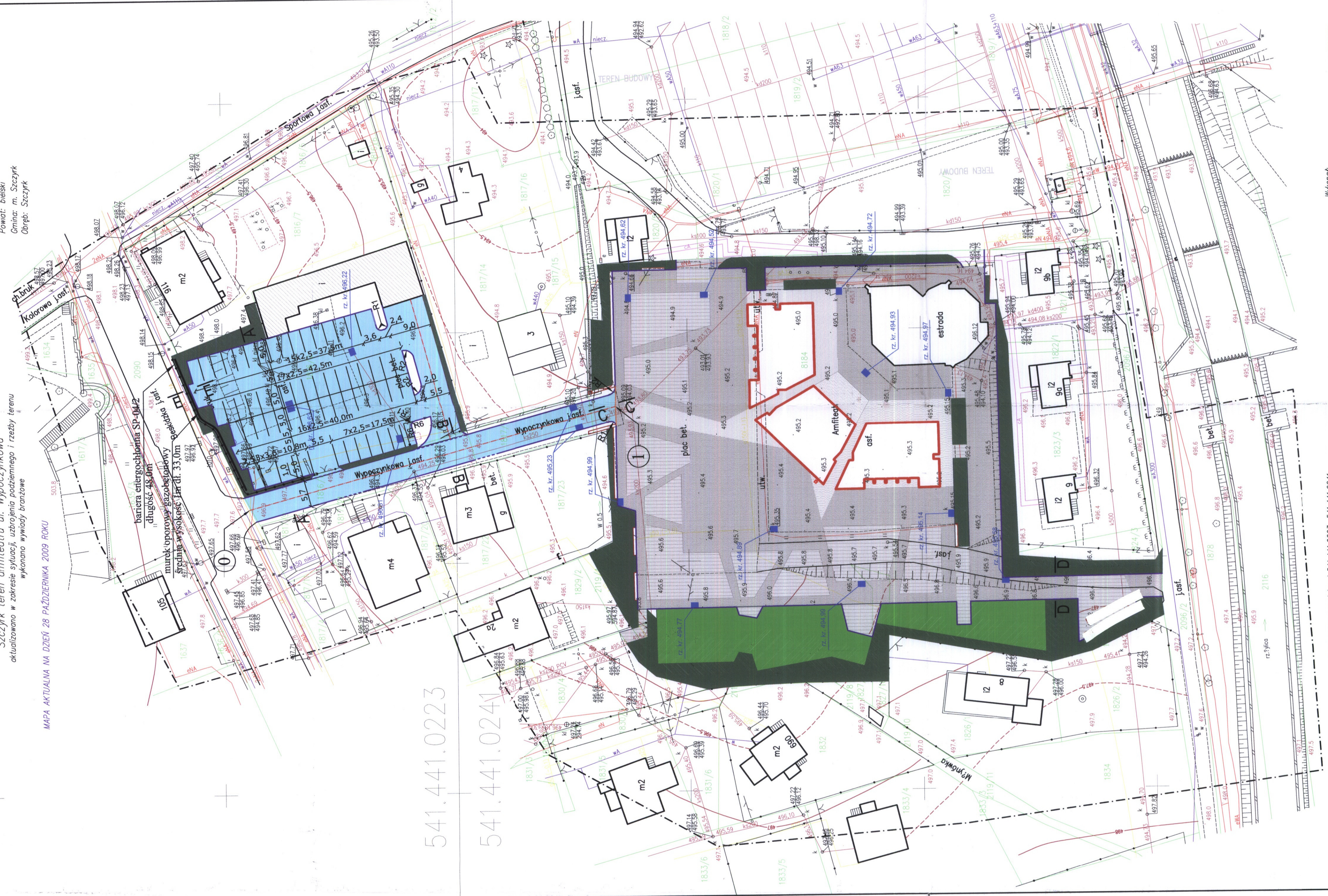


AKTUALIZACJA MAPY SYTUACYJNO-WYSOKOŚCIOWEJ

Szczyrk teren amfiteatru ul. Wypoczynkowa
aktualizowano w zakresie sytuacji, uzbrojenia podziemnego i rzeźby terenu
wykonano wykłady branżowe

MAPA AKTUALNA NA DZIEŃ 28 PAŹDZIERNIKA 2009 ROKU

Województwo: śląskie
Powiat: bielski
Gmina: m. Szczyrk
Obręb: Szczyrk



541.441.0223

541.441.0241

sekcja mapy zasadniczej 541.441.0223, 541.441.0241

skala: 1:500

Zakres aktualizacji:

Granice własności nanieśiono na podstawie przeszkolania mapy ewidencyjnej w skali 1:2000

Granice własności nanieśiono na podstawie operatów pomiarowych

Niniejsza mapa powstano poprzez wektoryzację analogowej kopii mapy zasadniczej sekcji 541.441.0223, 541.441.0241

i uzupełniona bezpośrednim pomiarem brzojujących elementów.

LEGENDA

- NAWIERZCHNIA PARKINGU I JEZDNI UL. WYPOCZYNKOWEJ
- KRAWĘŻNIK BETONOWY 15x30cm
- KRAWĘŻNIK BETONOWY NAJAZDOWY 15x22cm
- OBRZEŻE BETONOWE 8x30 cm
- OŚ JEZDNI UL. WYPOCZYNKOWEJ
- MUREK OPOROWY Z GAZONÓW
- BARIERA ENERGOCHŁONNA SP-04/2

NAWIERZCHNIE PLACU AMFITEATRU WG. OPRACOWANIA ARCHYTEKTONICZNEGO

Wykonat

ANDRZEJ LITWINOWICZ
mgr inż. S. K. Litwinowicz
ul. Ciepła 10, 43-300 Białystok
Kamionka 10, 43-300 Białystok
Kamionka 10, 43-300 Białystok
Kamionka 10, 43-300 Białystok
Kamionka 10, 43-300 Białystok
Kamionka 10, 43-300 Białystok

mgr inż. MAŁGORZATA W. S. KORZEJA
ul. nr 65, 43-300 Białystok
ul. nr 65, 43-300 Białystok
ul. nr 65, 43-300 Białystok
ul. nr 65, 43-300 Białystok
ul. nr 65, 43-300 Białystok

PRACOWNIA PROJEKTOWA ARCHITECTURY KRAJOBRAZU "JANUSZÓWKA" Bielsko-Biała Rynek 4 tel. (033) 8123813	
TEMAT: ZACOSZCZEGÓLNIENIE TERENU WOKÓŁ AMFITEATRU WRAZ Z PARKINGIEM ORAZ BUDOWĄ WIDOWNI AMFITEATRU na obszarze nr 1-1816/1, 1-1816/2, 1-1817/1, 1-1816, 1-1817/1, 1-1817/1, 1-1817/1, 1-1817/1	DOKUMENTACJA PROJEKTOWA ANULOWA 2009
INWESTOR: Urząd Miasta w Szczyrku, ul. Beskidzka 4	FAZA: P-B-A
TYTUŁ PRACY: PLAN SYTUACYJNY	SKALA: 1:500
WYKONAL: mgr inż. Małgorzata Manowska mgr inż. Magdalena Horna	DATA: 11.2009
OPRAWIŁ: mgr inż. Andrzej Litwinowicz	NR RYS.: 1