

GRUPA DRZEW I KRZEWÓW			
	Nazwa łacińska /polska	Ilość sztuk	Rozstaw (m)
	<i>Berberis julianae</i> / Berberys Juliany	623 szt.	1 x 1
	<i>Berberis thunbergii</i> / Berberys Thunberga	193 szt.	1 x 1
	<i>Cotoneaster horizontalis</i> / Irga pozioma	117 szt.	1 x 1
	<i>Carpinus betulus</i> / Grab pospolity	215 szt.	0,7 x 0,7
	<i>Juniperus squamata</i> 'Blue Carpet'/ Jałowiec łuskowy	97 szt.	1 x 1
	<i>Miscanthus sinensis</i> 'Zebrius'/ Miscant chiński	17 szt.	0,3 x 0,3
	<i>Picea omorica</i> / Świerk serbski	102 szt.	1 x 1
	<i>Pseudotsuga menziesii</i> / Daglezja zielona	326 szt.	1,2 x 1,2
	<i>Spiraea cinerea</i> 'Grefsheim'/ Tawuła szara	20 szt.	1 x 1
	Trawnik		
DRZEWA POJEDYNCZE			
1.	<i>Betula pendula</i> 'Youngii'/ Brzoza brodawkowata	14 szt.	2 x 2
2.	<i>Fagus sylvatica</i> 'Dawycy'/ Buk pospolity	3 szt.	3,2 x 3,2
3.	<i>Fagus sylvatica</i> 'Purpurea'/ Buk pospolity	2 szt.	
4.	<i>Rhus typhina</i> / Sumak octowiec	14 szt.	

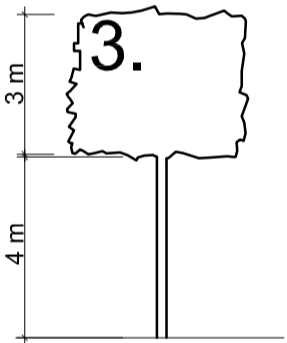
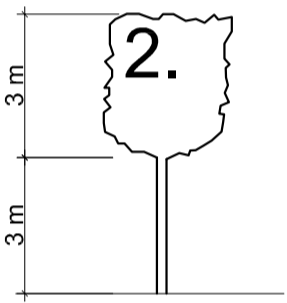
**Uwaga:**

Drzewa o numerach:

2. *Fagus sylvatica* 'Dawycy'/ Buk pospolity

3. *Fagus sylvatica* 'Purpurea'/ Buk pospolity

CIĘTE WEDŁUG PONIŻSZEGO SCHEMATU.



**Uwaga:**

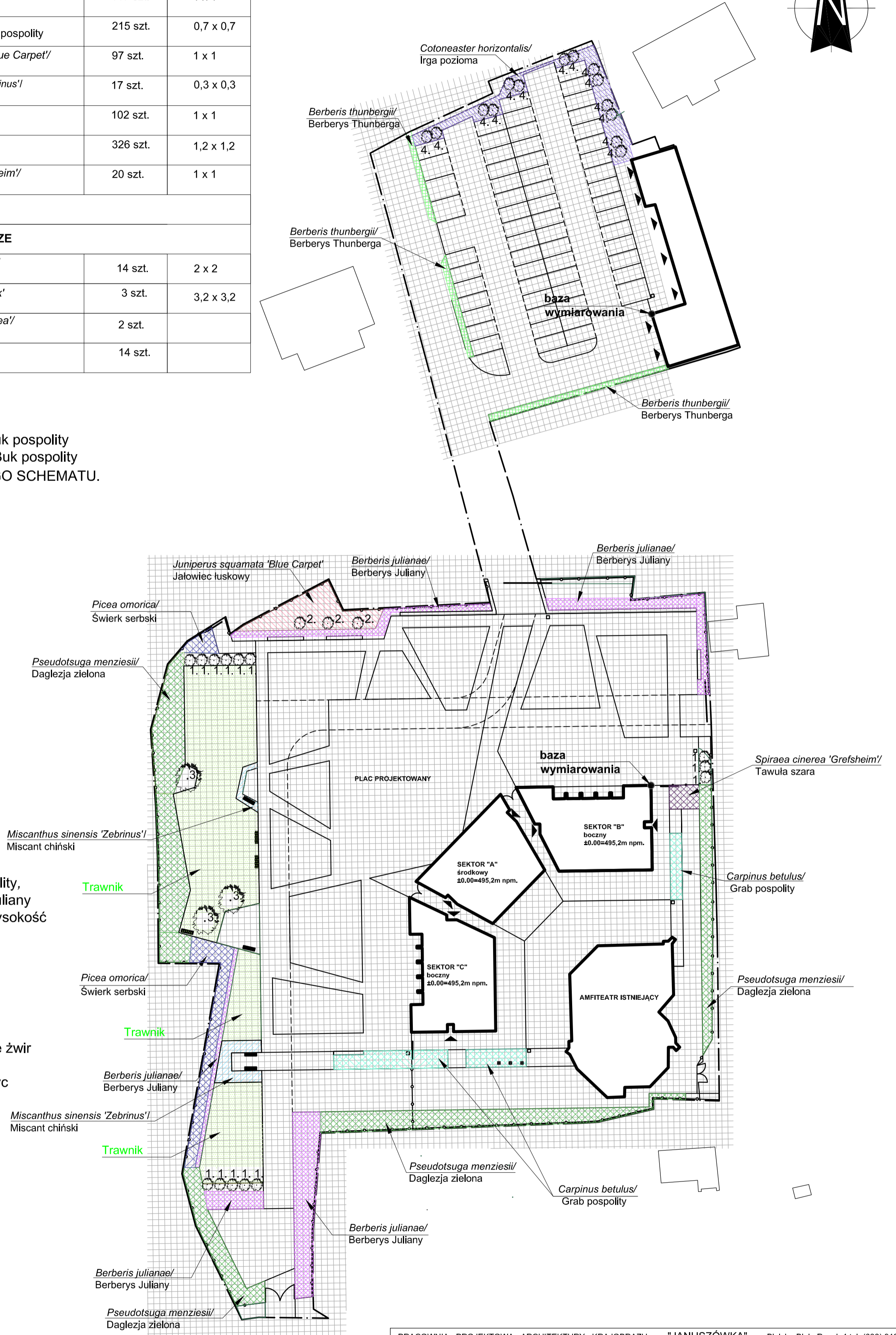
*Carpinus betulus*/ Grab pospolity, *Berberys julianae*/ Berberys Juliany forma żywopłotu ciętego na wysokość 2,5m.

*Spiraea cinerea* 'Grefsheim'/ Tawuła szara forma cięta.

**Uwaga:**

Pod rośliny stosujemy warstwę żwiru o grubości ok 6 cm.

Pod warstwą żwiru należy ułożyć agrowłókninę.



PRACOWNIA PROJEKTOWA ARCHITEKTURY KRAJOBRAZU "JANUSZÓWKA" Bielsko-Biała Rynek 4 tel. (033) 8123913		DIGITALIZACJA PROJEKTU: AutoCAD 2009
TEMAT:	ZAGOSPODAROWANIE TERENU WOKÓŁ AMFITEATRU WRAZ Z PARKINGIEM ORAZ BUDOWA WIDOWNI AMFITEATRU na działkach nr: 1-1816/1, 1-1816/2, 1-1817/13, 1-8184, 1-1827/3, 1-1827/11, 1-1827/14, 1-2119/5	FAZA: P.W-Z
INWESTOR:	Urząd Miasta w Szczyrku, 43-370 Szczyrk, ul. Beskidzka 4	SKALA: 1:500
TREŚĆ RYS.:	PROJEKT ZIELENI - plansza z nasadzeniami i siałką wymiarową 100x100cm	DATA: 02.2010
WYKONAŁ:	mgr inż. arch. kraj. Przemysław JANUSZ artysta plastyk Rafał KOZŁOWSKI mgr inż. arch. Olga SIOPIS-SICIŃSKA nr upr. 13/07/SLOKK stud. arch. kraj. Beata MISIARZ	NR RYS.: 2
SPRAWDZIŁ:		