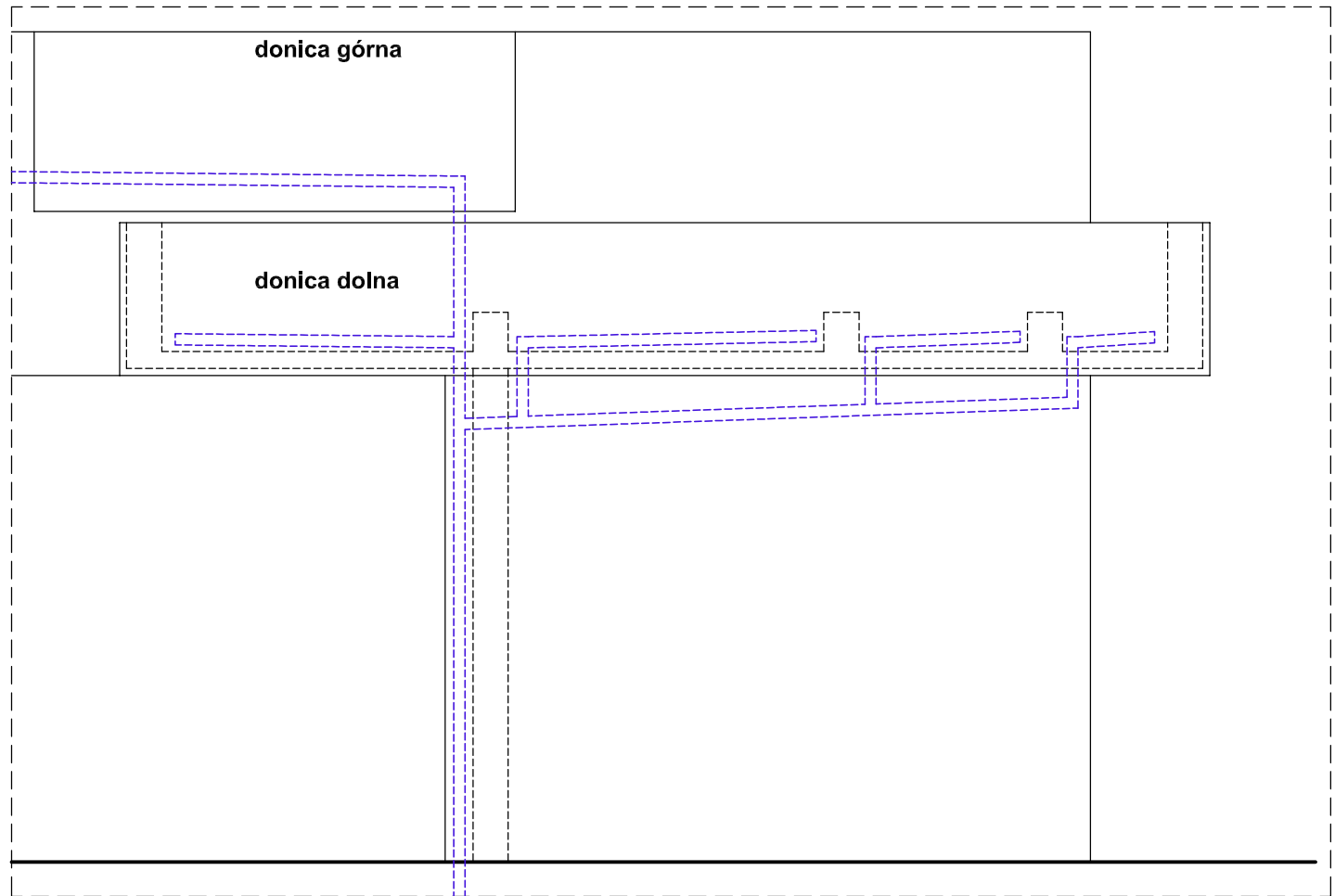
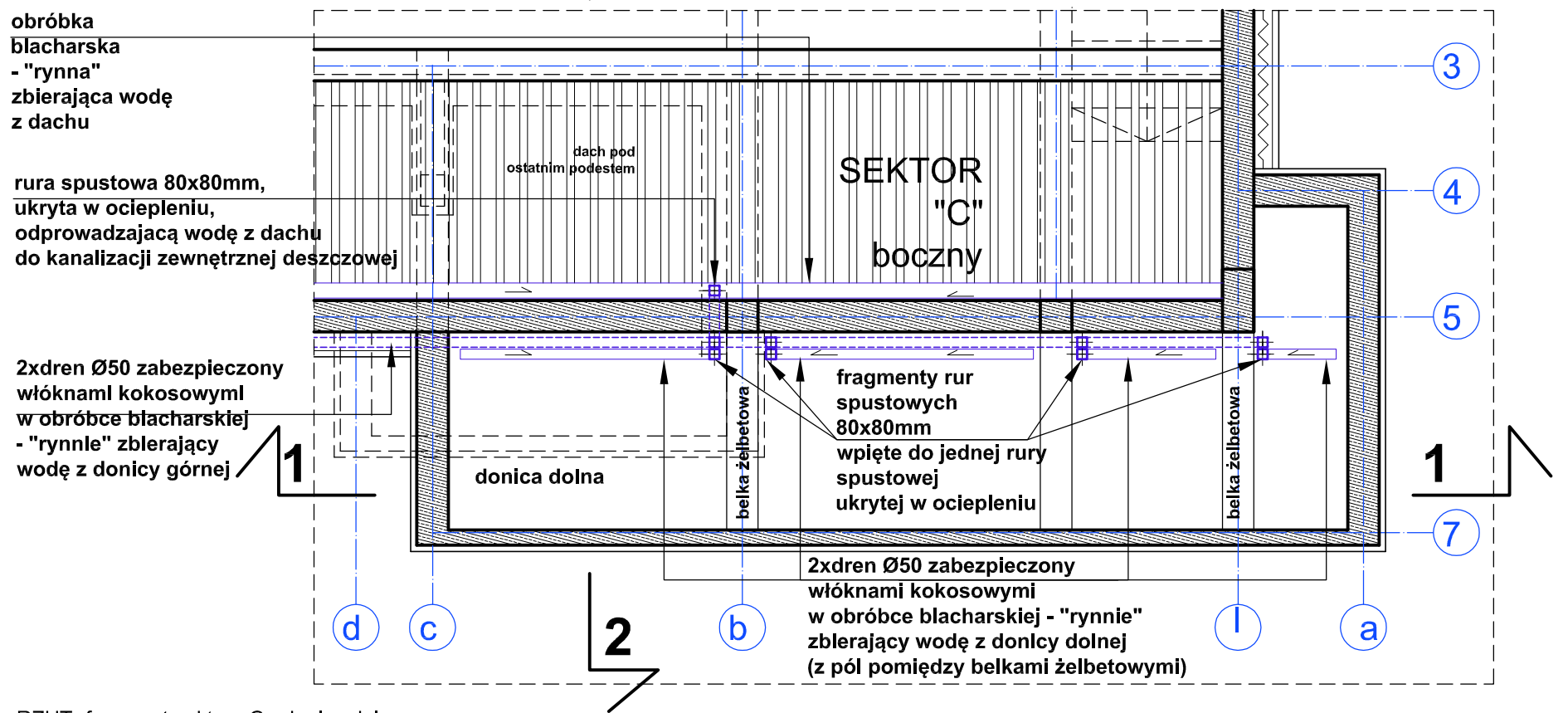


ELEWACJA - fragment ściany zewnętrznej sektora C
schemat rur spustowych ukrytych w ociepleniu ścian



2



RZUT- fragment sektora C - donica dolna
schemat odwodnienia

UWAGI:

- wszelkie rozbieżności, zmiany i odstępstwa od projektu należy uzgadniać z projektantem;
- projekt architektoniczny rozpatrywać łącznie z projektem konstrukcji oraz innymi projektami branżowymi
- szczegółowe rozmieszczenie pozycji konstrukcyjnych naniesione na schematach konstrukcyjnych;
- konstrukcja nośna widowni w klasie odporności ogniowej R60 i wydzielona od pomieszczeń użytkowych okładzinami o odporności ogniowej EI60.
- elementy i materiały użyte do wykonania obiektów objętych opracowaniem powinny posiadać wymagane przepisami atesty i świadectwa
- ostateczny wybór materiałów wykończeniowych posadzek i ścian zawarty został w odrębnym opracowaniu - projekt aranżacji wnętrz
- na etapie wylewania żelbetowych elementów należy pozostawić otwory na przebiega rur spustowych lub wykuć je później - decyzja Wykonawcy prac budowlanych

UWAGA:

Schemat dotyczy odwodnienia donic górnych i dolnej usytuowanych przy narożniku zewnętrznym sektora B i C. Na rysunkach przedstawiono sektor C - dla sektora B należy wykonać lustrzane odbicie przedstawionego rozwiązania.

Materiały zawarte w projekcie można zastąpić materiałami równoważnymi.

PRACOWNIA PROJEKTOWA ARCHITEKTURY KRAJOBRAZU "JANUSZÓWKA" Bielsko-Biała Rynek 4 tel. (033) 8123913		DIGITALIZACJA PROJEKTU: AutoCAD 2009
TEMAT:	ZAGOSPODAROWANIE TERENU WOKÓŁ AMFITEATRU WRAZ Z PARKINGIEM ORAZ BUDOWA WIDOWNI AMFITEATRU na działkach nr: 1-1816/1, 1-1816/2, 1-1817/13, 1-8184, 1-1827/3, 1-1827/11, 1-1827/14, 1-2119/5	FAZA: P.W-A
INWESTOR:	Urząd Miasta w Szczyrku, 43-370 Szczyrk, ul. Beskidzka 4	SKALA: 1:50
TREŚĆ RYS.:	SEKTOR "C" boczny - odwodnienie donic - chemat	DATA: 02.2010
WYKONAŁ:	mgr inż. arch. kraj. Przemysław JANUSZ artysta plastyk Rafał KOZŁOWSKI mgr inż. arch. Olga SIOPIS-SICIŃSKA nr upr. 13/07/SLOKK mgr inż. arch. Barbara KLUZ	NR RYS.: 30
SPRAWDZIŁ:		