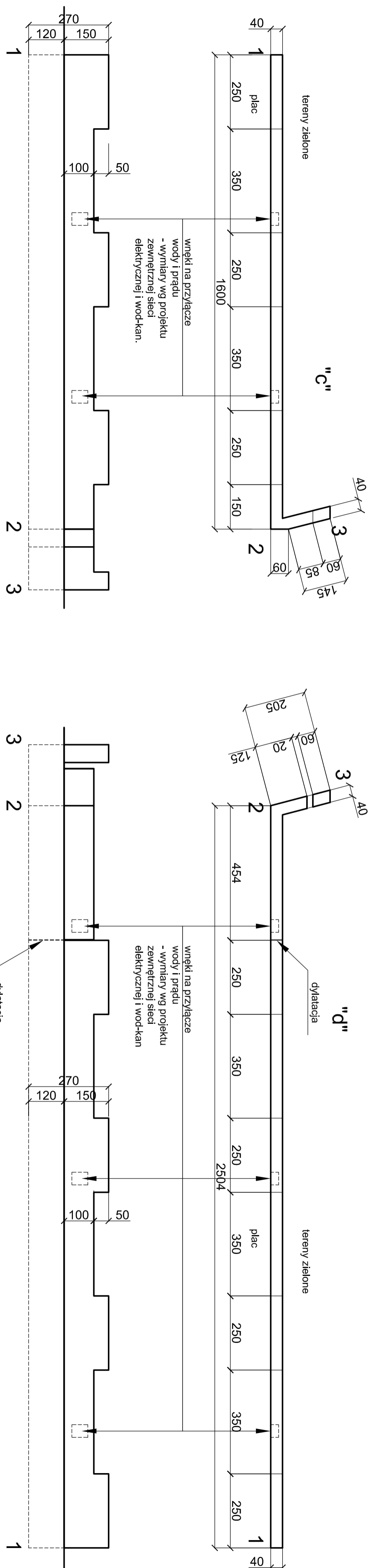
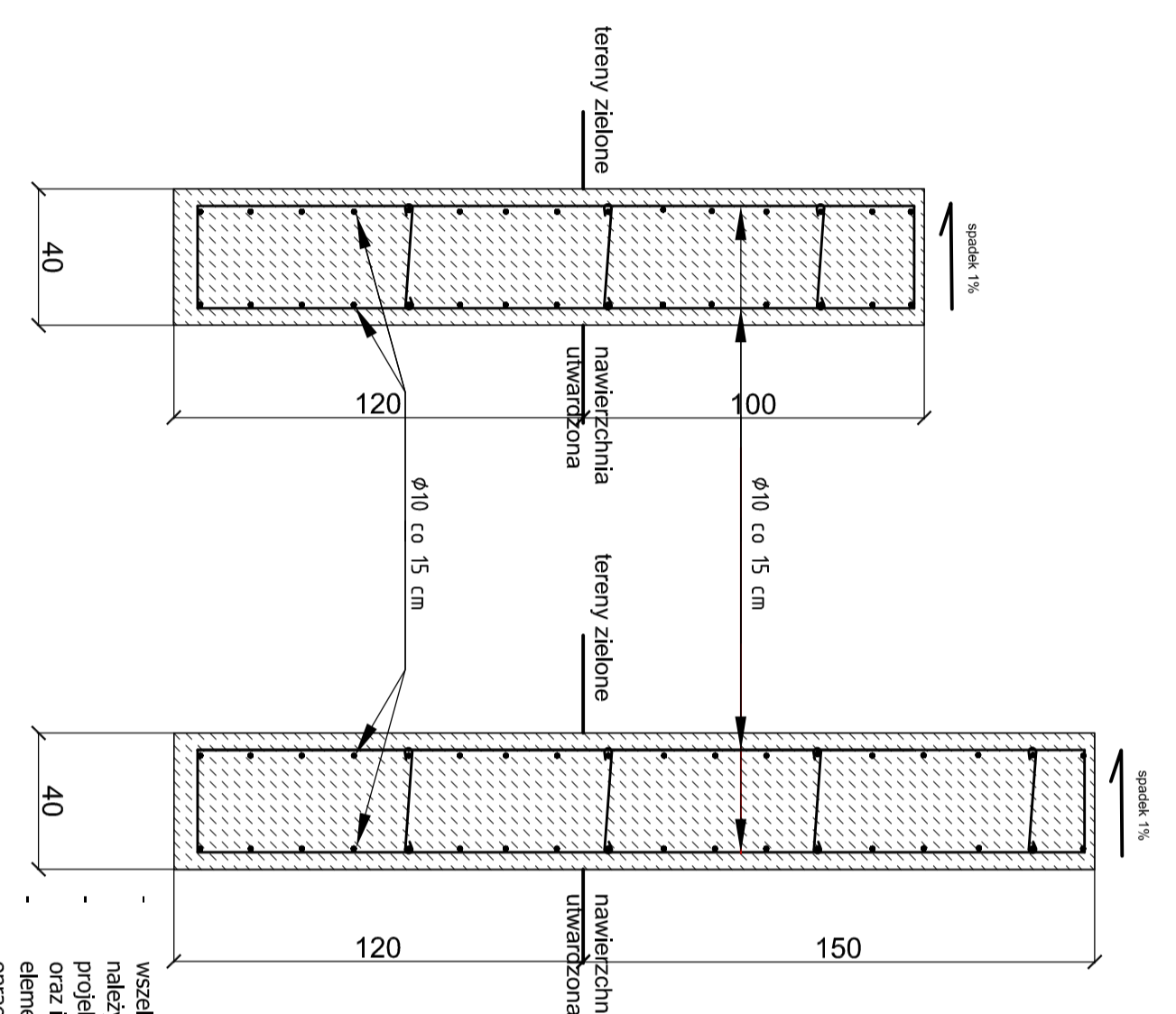
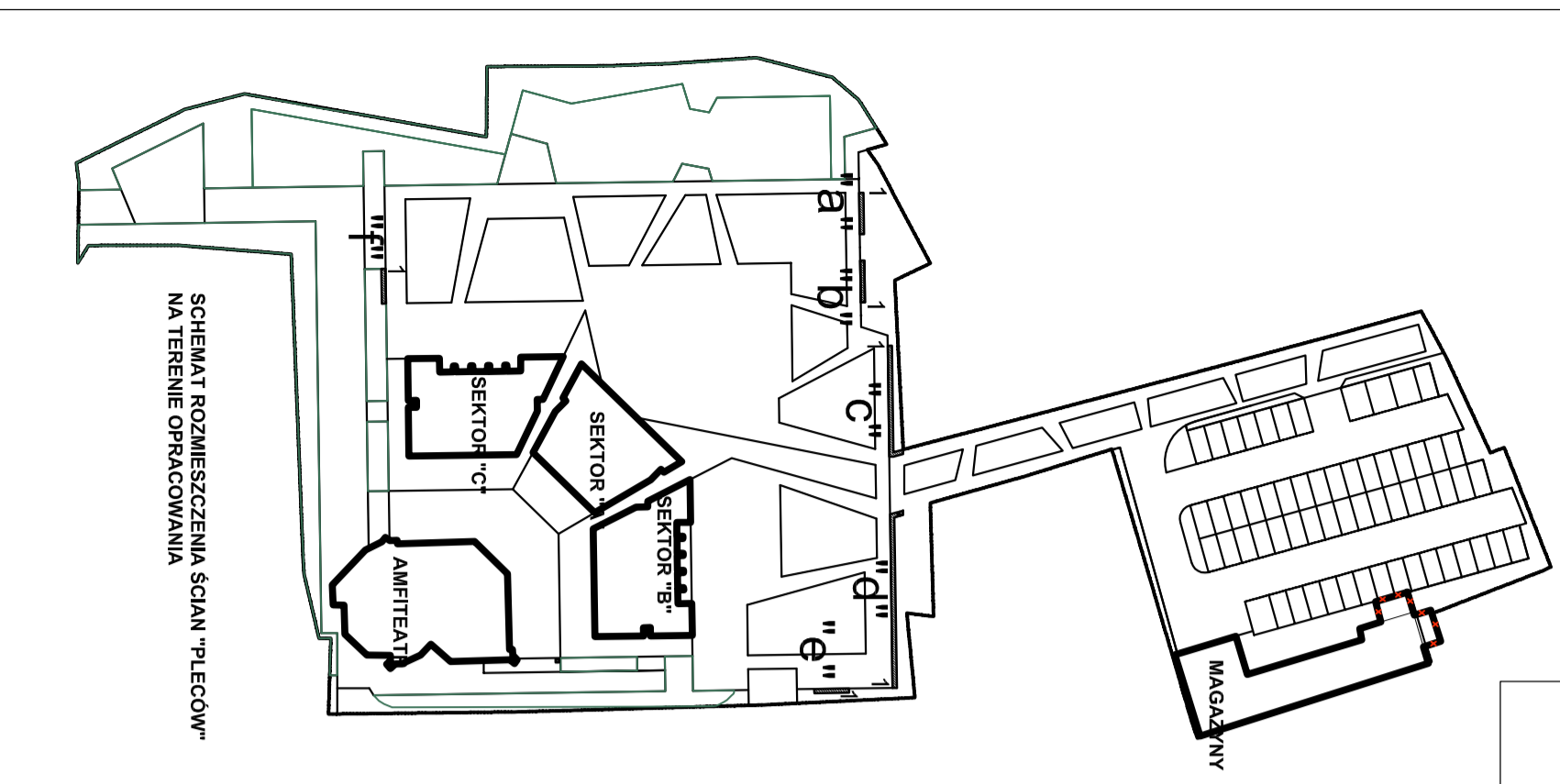


UWAGA:
 - Przerwy dyfuzyjne max. co 20,0 m
 - Jedna przerwa dyfuzyjna w ścianie "d"



Ilość zbrojenia na 1 mb ławy $h = 1,00 + 1,20 \quad \varnothing 10 \quad \text{suma } l = 2677 \text{ m}$
 $h = 1,50 + 1,20 \quad \varnothing 10 \quad \text{suma } l = 2493 \text{ m}$
 + spinacze suma $l = 701 \text{ m}$



UWAGI:
 - wszelkie rozbieżności, zmiany i odstępstwa od projektu należy uzgadniać z projektantem;
 - projekt architektoniczny rozpatrywać łącznie z projektem konstrukcji oraz innymi projektami branżowymi opracowaniami powiny posiadać wymagane przeписani aesty i świadectwa na etapie wylewania żelbetonowych elementów należy pozostawić wnęki na skrzynki elektryczne i wodne (wg proj. sieci zewnętrznych wod-kan i elektrycznej) lub wykucć je później - decyzja Wykonawcy prac budowlanych.
 - Materiały zawarte w projekcie można zastąpić materiałami równoważnymi.

PRACOWNIA PROJEKTYWNA ARCHITEKTURY KRAJOBRAZU "JANUSZÓWKA" Bielsko-Biala Rynek 4 tel. (033) 8123913	
TEMAT:	PROJEKTOWANIE TERENU WOKÓŁ AMFITEATRU WRAZ Z PARKINGIEM ORAZ BUDOWA WNDOWNI AMFITEATRU
INWESTOR:	Urząd Miasta w Szczepku, ul. Beskidzka 4
TRZĘSC RYS.:	ściany (a, b, c, d, e, f) jako "ściany wystawieniowe" oraz miejsca na doprowadzenie prądu i wody
WYKONAL:	mgr inż. arch. Krz. Przemysław JANUSZ mgr inż. arch. Rafał KOZIŁOWSKI mgr inż. arch. Olga SIOPSIS-SIČIŃSKA mgr inż. arch. Barbara KLUZ
FAZA:	P.W.-A
SKALA:	1:100
DATA:	02.2010
NR RYS.:	29