

wywiewka z wentylacji  
pionu kanalizacyjnego

szklane zadaszenie

poziom balustrady

rura Ø100mm - wentylacja pionu  
kanalizacyjnego ukryta w ociepleniu ściany  
a powyżej poziomu balustrady w obudowie słupa

rura Ø100mm - wylot wentylacji  
ukryty w ociepleniu ściany  
a powyżej poziomu balustrady w obudowie słupa

rura Ø100mm - wentylacja pionu  
kanalizacyjnego ukryta w ociepleniu ściany  
a powyżej poziomu balustrady w obudowie słupa

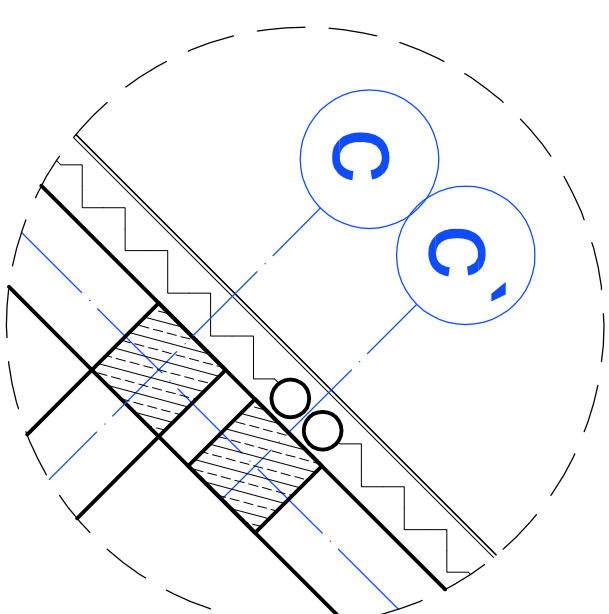
rura Ø100mm - wylot wentylacji  
ukryty w ociepleniu ściany  
a powyżej poziomu balustrady w obudowie słupa

płyta CETRIS  
gr.1cm  
na konstrukcji stalowej

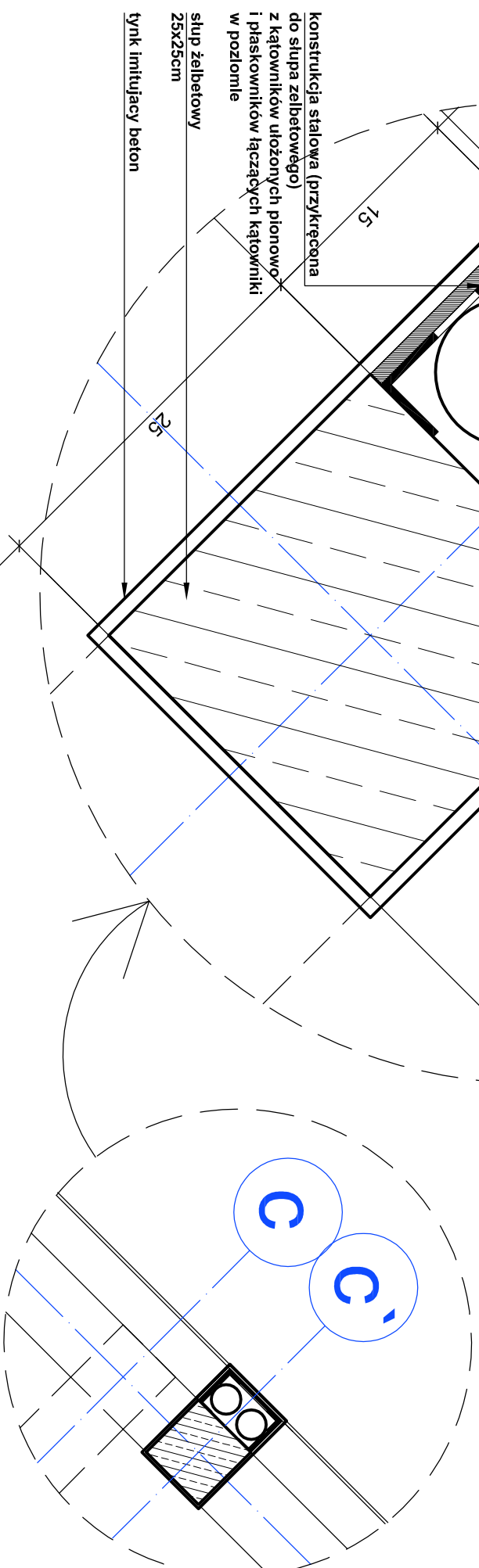
konstrukcja stalowa (przykręcona  
do słupa żelbetowego)  
z kątowników ułożonych pionowo  
i płaskowników łączących kątowniki  
w poziomie

słup żelbetowy  
25x25cm  
tynk imitujący beton

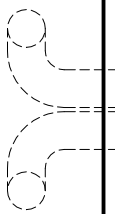
przekrój poziomy - fragment  
poniżej poziomu donicy



przekrój poziomy - fragment  
powyżej balustrady



poziom terenu



widok na elewację  
- przebieg rury

**UWAGA:**  
Obudowę należy wykonać z pomiarów w naturze  
tak aby po jej wytykowaniu była zlicowana  
z wykończoną ścianą. Wymiary elementów stalowych  
należy dostosować do wykonanych ścian i słupów  
żelbetowych.

Materiały zawarte w projekcie można zastąpić materiałami równoważnymi.

PRACOWNIA PROJEKTOWA ARCHITEKTURY KRAJOBRAZU "JANUSZÓWKA" Białsko-Biała Rynek 4 tel. (033) 8123913

TEMAT: ZAGOSPODAROWANIE TERENU WOKÓŁ AMPITEATRU  
WRAZ Z PARKINGIEM ORAZ BUDOWA WIDOWNI AMPITEATRU

INWESTOR: Urząd Miasta w Szczyrku, 43-370 Szczyrk, ul. Beskidzka 4

TREŚĆ RYS.: SEKTOR "A" - detal nr 6

FAZA: P.W-A

WYKONAŁ: mgr inż. arch. kraj. Przemysław JANUSZ  
artyści plastyk Rafał KOZŁOWSKI  
mgr inż. arch. Olga SIOPIS-SIČIŃSKA  
nr upr. 13/07/SLOKK  
mgr inż. arch. Barbara KLUZ

SKALA: 1:20

SPRAWDZIŁ: \_\_\_\_\_

DATA: 02.2010

NR RYS.: 21

NR RYS.: 21