

kolejność warstw od zewnątrz:

- 12 tynk (imitujący beton)
- 12 żelbetowa donica
- bariera przeciwkorozjom
- np. mata EPDM
- geowłóknina
- mieszanka ziemi liściowej
- geowłóknina
- bariera przeciwkorozjom
- np. mata EPDM
- styropian
- 5 hydroizolacja
- 25 ściana żelbetowa

kolejność warstw od dołu:

- 12 tynk (imitujący beton)
- 12 żelbetowa donica
- 5-7 hydroizolacja
- 5-7 wylewka w spadku
- plynna izolacja
- bariera przeciwkorozjom
- np. mata EPDM
- 20 żwir drenazowy
- geowłóknina
- 10 żwir drobny
- 55 mieszanka ziemi liściowej
- agrowłóknina
- 8 żwir ozdobny

kolejność warstw od zewnątrz:

- 15 tynk (imitujący beton)
- 25 ściana
- tynk wewnętrzny
- kolejność warstw od zewnątrz:
- 10 folia kubełkowa
- styropian
- 25 izolacja przeciwna
- ściana żelbetowa

WARSTWY PLACU:

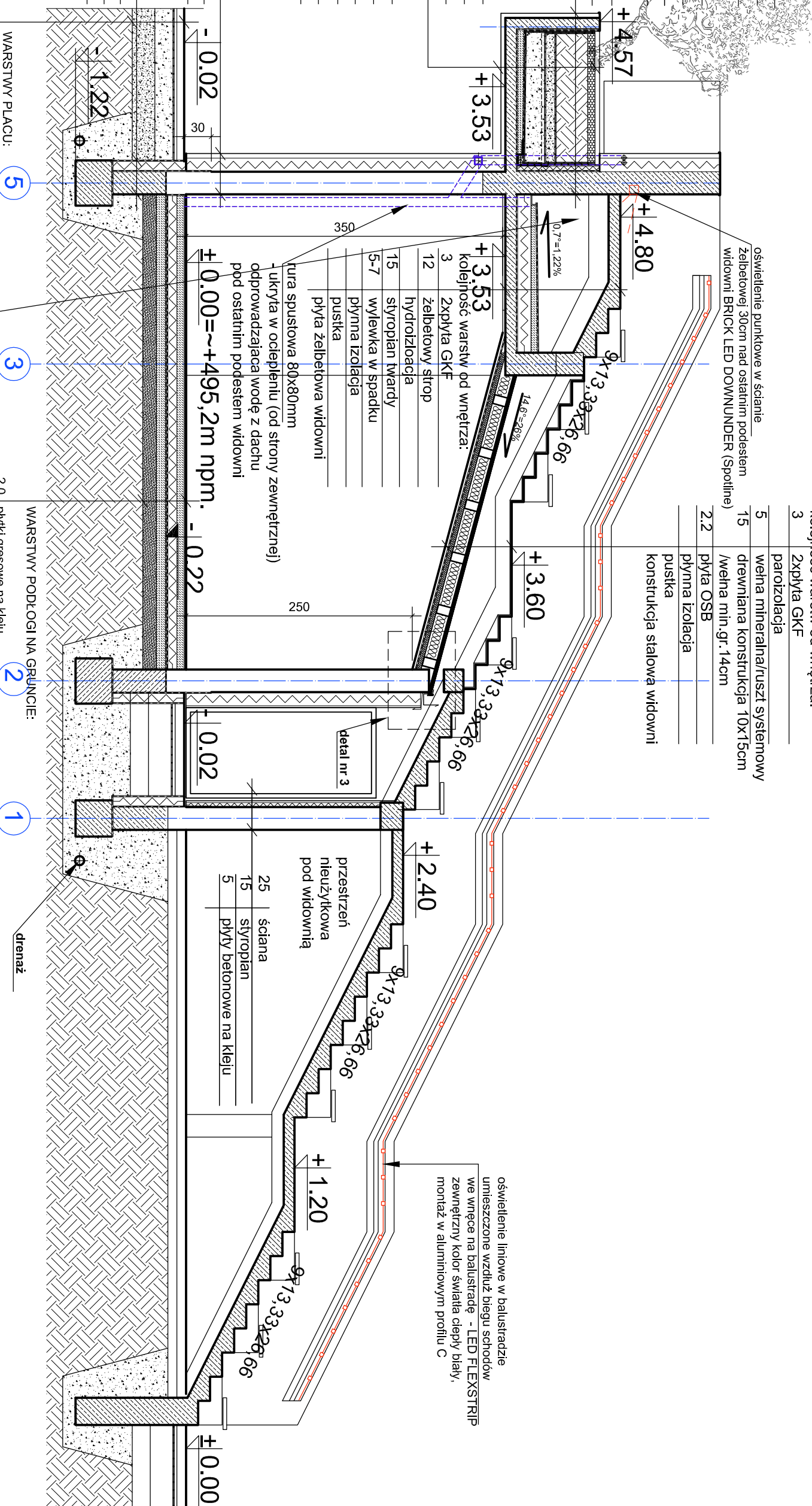
| | |
|----|--|
| 8 | warstwa scieralna z kostki betonowej |
| 3 | podsyпка cementowo-пlaskowa 1:4 |
| 20 | geowłóknina |
| 25 | podbudowa z kruszywa łamanego stabilizowanego mechanicznie 0/31, 5mm |
| 25 | warstwa mrozochronna z kruszywa naturalnego o uziarnieniu 0/100mm z dodatkiem 20% przekruszonego kruszywa łamanego |
| | RAZEM: 56cm |

WARSTWY PODŁOGI NA GRUNCIE:

| | |
|------|--|
| 2.0 | plytki gresowe na kleju |
| 8.0 | wylewka zbrojona przeciwskurczowo siatką 15x15cm pręty Ø3mm w wylewce - ogrzewanie podłogowe |
| 10.0 | styropian EPS100 |
| | folia |
| | papa termozgrzewalna |
| 10.0 | chudy beton |
| 15.0 | podsyпка plaskowa |

kolejność warstw od wnętrza:

- 3 2xplyta GKF
- 5 paroizolacja
- 5 wełna mineralna/ruszt systemowy
- 15 drewniana konstrukcja 10x15cm
- 2.2 plyta OSB
- plynna izolacja
- puszka
- konstrukcja stalowa widowni



UWAGI:

- wszelkie rozbieżności, zmiany i odstępstwa od projektu należy uzgadniać z projektantem;
- projekt architektoniczny rozpatrywać łącznie z projektem konstrukcji oraz innymi projektami branżowymi
- szczegółowe roznieszczenie pozycji konstrukcyjnych nanesione na schematach konstrukcyjnych;
- konstrukcja nośna widowni w klasie odporności ogniowej R60 i wydzielenia od pomieszczeń użytkowych okładzianami o odporności ogniowej EI60.
- opracowaniem powinny posiadać wymagane przepisami atesty i świadectwa do donic należy doprowadzić prąd - oświetlenie roślinności

UWAGA:

- Do zamkniętej przestrzeni nad dachem pomieszczeń i pod konstrukcją żelbetową widowni
- w sektorze A - między osiami 4-5 w osi V
- w sektorze B - między osiami 3-5 w osi VI
- w sektorze C - między osiami 3-5 w osi II
- w ścianie zewnętrznej należy wykonać otwór rewizyjny o wymiarach 80x70cm, zamykany "drzwiami" (stalowa konstrukcja+plyta OSB+tynk imitujący beton)

| | |
|--|--|
| PRACOWNIA PROJEKTOWA ARCHITEKTURY KRAJOBRAZU "JANUSZÓWKA" Bielsko-Biała Rynek 4 tel. (033) 8123913 | |
| TEMAT: | ZAGOSPODAROWANIE TERENU WOKÓŁ AMFITEATRU WRAZ Z PARKINGIEM ORAZ BUDOWA WIDOWNI AMFITEATRU na działkach nr: 1-1816/1, 1-1816/2, 1-1817/13, 1-8184, 1-1827/3, 1-1827/4, 1-2119/5 |
| INWESTOR: | Urząd Miasta w Szczyрку, 43-370 Szczyрк, ul. Beskidzka 4 |
| TREŚĆ RVS.: | SEKTOR "C" boczny - przekrój B-B |
| WYKONAŁ: | mgr inż. arch. kraj. Przemysław JANUSZ artysta plastyk Rafał KOZŁOWSKI mgr inż. arch. Olga SIOPSIS-SIČIŃSKA nr upr. 13/07/SŁOKK mgr inż. arch. Barbara KLUZ |
| SPRAWDZIŁ: | |
| PROJEKTU: | DIGITALIZACJA AutoCAD 2009 |
| FAZA: | P.W-A |
| SKALA: | 1:50 |
| DATA: | 02.2010 |
| NR RVS.: | 15 |