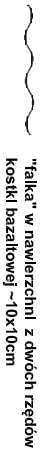
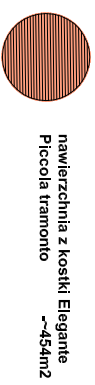
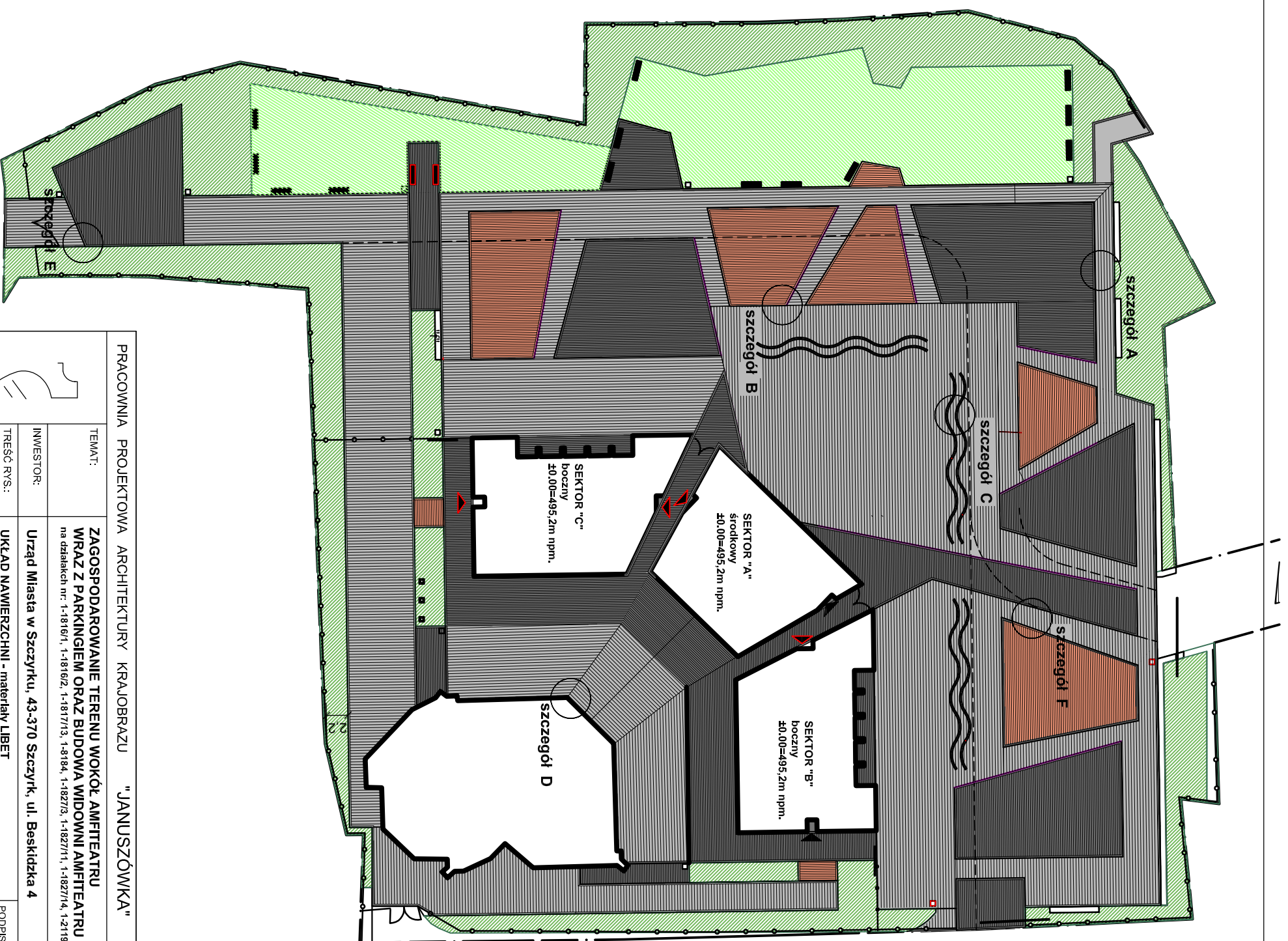
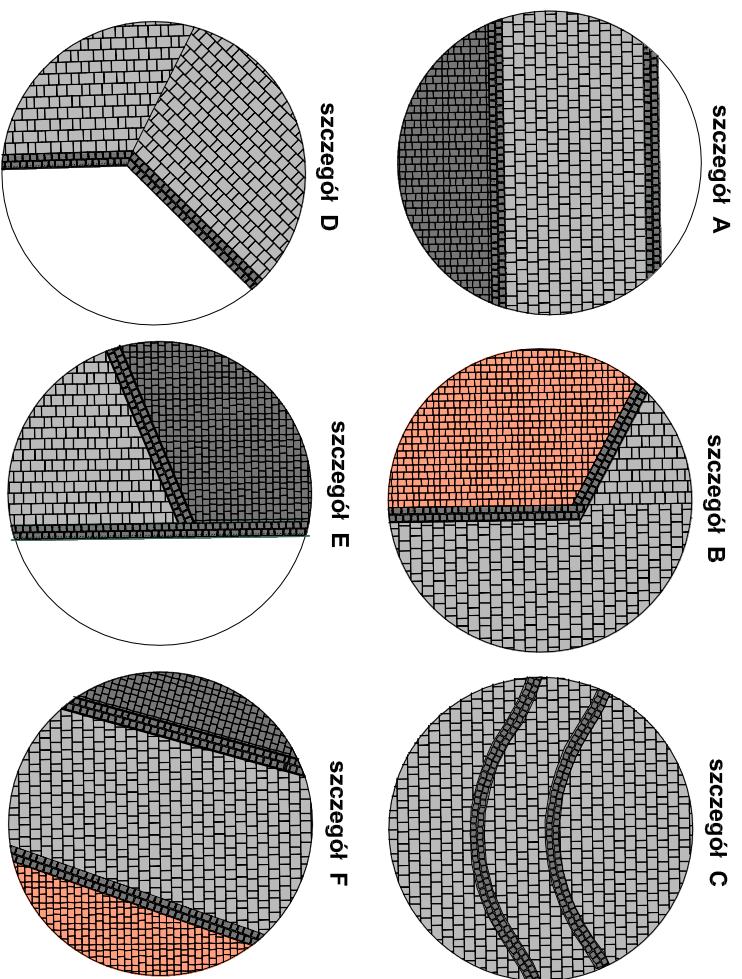
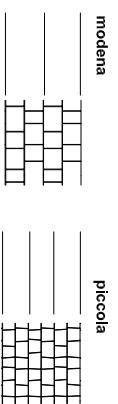


# LEGENDA:



**UWAGA:**  
różne kolory nawierzchni oddzielone dwoma rzędami kostki bazaltowej -10x10cm, -12x12cm(kostka surowo-lupana) Wszystkie nawierzchnie - do ruchu samochodów ciężarowych

**UWAGA:**  
Ze względu na małą skalę rysunku podczas wydruku, każdorazowo jedna linia narysowana na planie obok, odpowiada dwóm rzędom kostki układanej na placu budowy.



PRACOWNIA PROJEKTOWA ARCHITEKTURY KRAJOBRAZU "JANUSZÓWKA" Bielsko-Biała Rynek 4 tel. (033) 8123913	
TEMAT:	ZAGOSPODAROWANIE TERENU WOKÓŁ AMFITEATRU WRAZ Z PARKINGIEM ORAZ BUDOWA WIDOWNI AMFITEATRU na danych nr: 1-1816/1, 1-1816/2, 1-1817/3, 1-8184, 1-1827/3, 1-1827/11, 1-1827/14, 1-2719/5
INWESTOR:	Urząd Miasta w Szczyрку, 43-370 Szczyрк, ul. Beskidzka 4
TREŚĆ RYS:	UKŁAD NAWIERZCHNI - materiały LIBET
WYKONAŁ:	mgr inż. arch. kraj. Przemysław JANUSZ artysta plastyk Rafał KOZŁOWSKI mgr inż. arch. Olga SIOPSIS-SICINSKA nr upr. 13/07/SLOKK mgr inż. arch. Barbara KLUZ
SPRAWDZIŁ:	
FAZA:	P.W-A
SKALA:	1:500
DATA:	01.2010
NR RYS:	2a