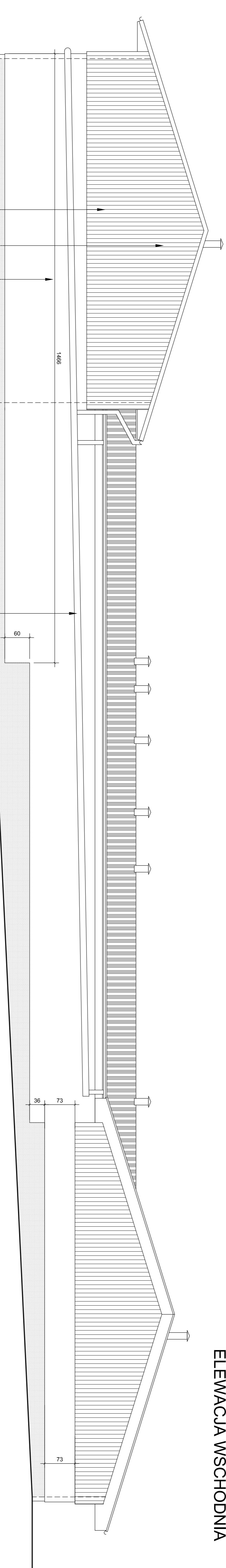


ELEWACJA WSCHODNIA



okładzina drewniana
 blachna trapezowa T35
 lynk gładki
 w kolorze jasnoszarym

lynk "kamyczkowy"
 w kolorze szarym
 wysokość minimalna cokołu=30cm

dodatkowa ryma Ø150 w spadku
 zbierająca opady z trzech rur
 podwieszona na elewacji

- UWAGI:
- wszelkie niedocięgi, zmiany i odstępstwa od projektu
 - należy uzgodnić z projektantem
 - należy architektonicznie rozstrzygnąć bariery z projektem konstrukcji
 - konstrukcja nadłazni wyodrębnić
 - od pomieszczeń użytkowych okładziny o odporności ogniowej EI30
 - elementy i materiały używane do wykonania obiektów objętych
 - opracowaniem powinny posiadać wymagane przepisy atesty świadectwa
 - demensy drewniane, należy zabezpieczyć przed oddziaływaniem
 - mikroorganizmów oraz opróżnić do stopnia 100.
- Materiały zawarte w projekcie można zaszkic materiałem formozonitryni.

KOLORYSTYKA:

lynk "kamyczkowy" - np. KABE Marmurfi nr 245
 gr. 1,5mm - cokoł

lynk gładki w kolorze jasnoszarym S2500N
 wg wzornika MCS

farba Tikkurila Valtti Color (dwie warstwy) nr 5064 Heina2
 na podkładzie Tikkurila Base - okładzina drewniana
 obróbki blacharskie - kolor ciemnoszary/ral 7040

PRACOWNIA PROJEKTOWA ARCHITECTURY KRAJOBRAZU "JANUSZOWKA" - Bielsko-Biala Rynek 4 tel. (033) 8129813		INSTRUCJA PROJEKTU	
TEMAT: ZAGOSPODAROWANIE TERENU WOKÓŁ AMFITEATRU WÓDZ Z PARKINGIEM ORAZ BUDOWA WIDOKI AMFITEATRU		PROJEKTANT: AUCAD 2009	
INWESTOR: Urząd Miasta w Szczepku, ul. Beskidzka 4		DATA: 1-50	
TYTUŁ: Projekt		SKALA: 1:50	
WYKONAL: mgr inż. arch. Krzysztof JANUSZ		DATA: 02.2010	
mgr inż. arch. Olga SIPIŃSKA		WYKONANE: 9	
mgr inż. arch. Barbara KLIZ			