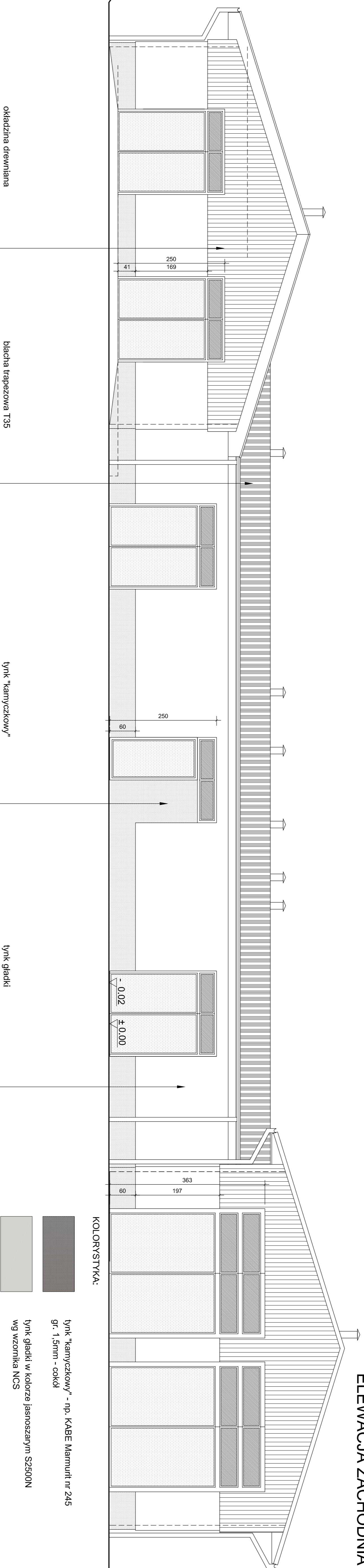


ELEWACJA ZACHODNIA



KOLORYSTYKA:

lynk "kamyczkowy" - np. KABE Marmur nr 245
gr. 1,5mm - cokol

lynk gładki w kolorze jasnoszarym S2500N
wg wzornika NCS

farba Tikkurila Valtti Color (dwie warstwy) nr 5064 Helinä2
na podkładzie Tikkurila Base - okładzina drewniana

blacha trapezowa, stolarka okienna i drzwiowa, parapety,
obróbki blacharskie - kolor ciemnoszary ral 7040

okładzina drewniana

blacha trapezowa T35

lynk "kamyczkowy"
w kolorze szarym
wysokość minimalna cokołu=30cm

lynk gładki
w kolorze jasnoszarym

- UWAGI:
- wszelkie oznaczenia, zmiany i doprecyzowania od projektu
 - należy uzgodnić z projektantem
 - projekt architektoniczny rozstrzygnie kwestie z projektem konstrukcyjnym oraz innymi projektami branżowymi
 - od porażenia użytkownicy odpowiedzialni są wykonawcy
 - elementy i materiały użyte do wykonania obiektów objętych opracowaniem powinny posiadać wymagane atesty i świadectwa
 - "rynki" do montażu dodatkowej formy należy montować zgodnie ze sztuką budowlaną
 - wszelkie materiały i wyroby muszą posiadać atesty i świadectwa
 - mikroorganizmów oraz odporność do szkodliwych
- Materiały zawarte w projekcie można zastąpić materiałami równoważnymi.

PRACOWNIA PROJEKTOWA ARCHITEKTURY KRĄJOBRAZU "JANUSZÓWKA" - Bielsko-Biała Rynek 4 tel. (033) 8122813	
TYTUŁ:	PRACOWNIA PROJEKTOWA ARCHITEKTURY KRĄJOBRAZU "JANUSZÓWKA"
INWESTOR:	ZAGOSPODAROWANIE TERENU WOKÓŁ AMFITEATRU WRAZ Z PARKINGIEM ORAZ BUDOWA WIDOKOWY AMFITEATRU na działkach nr: 1-18/01, 1-18/02, 1-18/03, 1-18/04, 1-18/05, 1-18/06, 1-18/07, 1-18/08, 1-18/09, 1-18/10, 1-18/11, 1-18/12, 1-18/13, 1-18/14, 1-18/15, 1-18/16, 1-18/17, 1-18/18, 1-18/19, 1-18/20, 1-18/21, 1-18/22, 1-18/23, 1-18/24, 1-18/25, 1-18/26, 1-18/27, 1-18/28, 1-18/29, 1-18/30, 1-18/31, 1-18/32, 1-18/33, 1-18/34, 1-18/35, 1-18/36, 1-18/37, 1-18/38, 1-18/39, 1-18/40, 1-18/41, 1-18/42, 1-18/43, 1-18/44, 1-18/45, 1-18/46, 1-18/47, 1-18/48, 1-18/49, 1-18/50, 1-18/51, 1-18/52, 1-18/53, 1-18/54, 1-18/55, 1-18/56, 1-18/57, 1-18/58, 1-18/59, 1-18/60, 1-18/61, 1-18/62, 1-18/63, 1-18/64, 1-18/65, 1-18/66, 1-18/67, 1-18/68, 1-18/69, 1-18/70, 1-18/71, 1-18/72, 1-18/73, 1-18/74, 1-18/75, 1-18/76, 1-18/77, 1-18/78, 1-18/79, 1-18/80, 1-18/81, 1-18/82, 1-18/83, 1-18/84, 1-18/85, 1-18/86, 1-18/87, 1-18/88, 1-18/89, 1-18/90, 1-18/91, 1-18/92, 1-18/93, 1-18/94, 1-18/95, 1-18/96, 1-18/97, 1-18/98, 1-18/99, 1-18/100
WYKONAWCA:	Urząd Miasta w Szczepku, ul. Baszkińska 4
SCALA:	1:50
DATA:	02.2010
NR RYSU:	7