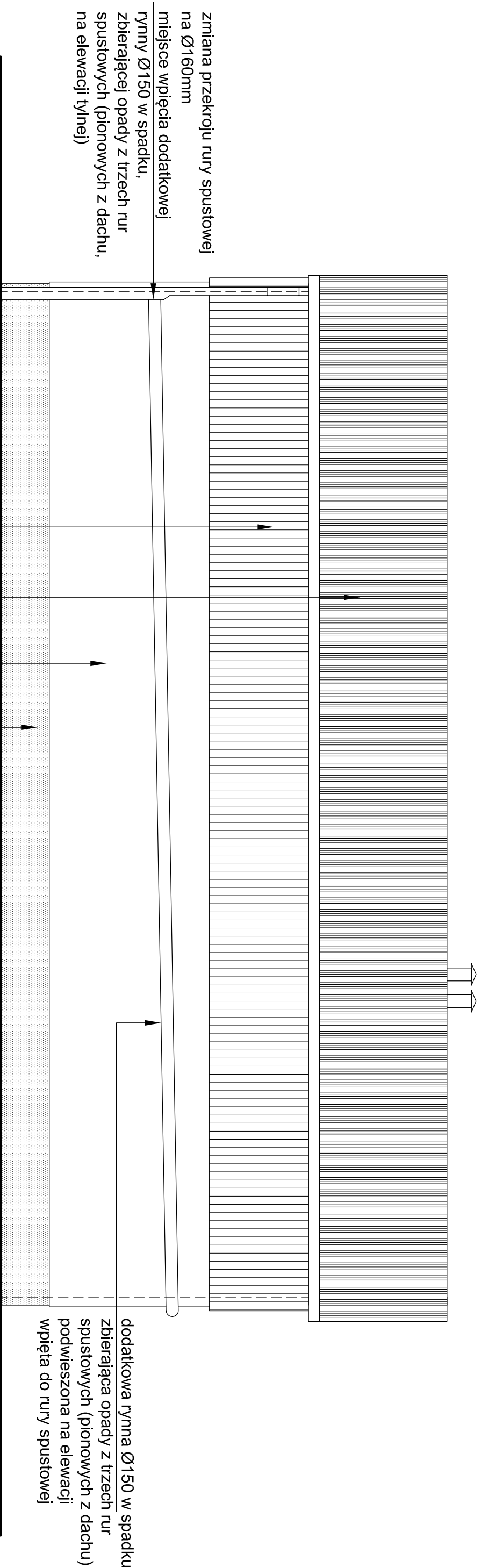


# ELEWACJA POŁUDNIOWA



zmiana przekroju rury spustowej na  $\varnothing 160\text{mm}$   
miejsce wpięcia dodatkowej rynny  $\varnothing 150$  w spadku, zbierającej opady z trzech rur spustowych (pionowych z dachu, na elewacji tylnej)

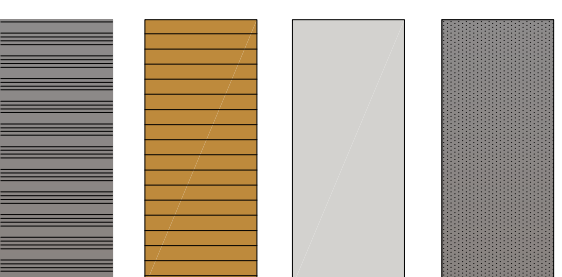
dodatkowa rynna  $\varnothing 150$  w spadku zbierająca opady z trzech rur spustowych (pionowych z dachu) podwieszona na elewacji wpięta do rury spustowej

- UMAGI:
- wszelkie rozbieżności, zmiany i odstępstwa od projektu należy uzgadniać z projektantem;
  - projekt architektoniczny rozpatrywać łącznie z projektem konstrukcji oraz innymi projektami branżowymi
  - konstrukcja nośna dachu wydzialona od pomieszczeń użytkowych okładzinami o odporności ogniowej EI60.
  - elementy i materiały użyte do wykonania obiektów objętych opracowaniem powinny posiadać wymagane przepisami atesty i świadectwa "rynki" do montażu dodatkowej rynny należy montować zgodnie ze sztuką budowlaną
  - elementy drewniane należy zabezpieczyć przeciw działaniu wilgoci, mikroorganizmów oraz ogniochronnie do stopnia NRO.
- Materiały zawarte w projekcie można zastąpić materiałami równoważnymi:

okładzina drewniana  
blacha trapezowa T35  
tynk gładki  
w kolorze jasnoszarym

tynk "kamyczkowy"  
w kolorze szarym  
wysokość minimalna cokołu=30cm

## KOLORYSTYKA:



tynk "kamyczkowy" - np. KABE Marmurit nr 245  
gr. 1,5mm - cokoł

tynk gładki w kolorze jasnoszarym S2500N  
wg wzornika NCS

farba Tikkurila Valtti Color (dwie warstwy) nr 5064 Heina2  
na podkładzie Tikkurila Base - okładzina drewniana  
blacha trapezowa, stolarka okienna i drzwiowa, parapety,  
obróbki blacharskie - kolor ciemnoszary ral 7040

PRACOWNIA PROJEKTOWA ARCHITEKTURY KRAJOBRAZU "JANUSZÓWKA" Białsko-Biała Rynek 4 tel. (033) 8123913	
TEMAT:	ZAGOSPODAROWANIE TERENU WOKÓŁ AMFITEATRU WRAZ Z PARKINGIEM ORAZ BUDOWA WIDOWNI AMFITEATRU na działkach nr: 1-1816/1, 1-1816/2, 1-1817/3, 1-1818/4, 1-1827/3, 1-1827/11, 1-1827/4, 1-2119/5
INWESTOR:	Urząd Miasta w Szczyrku, 43-370 Szczyrk, ul. Beskidzka 4
TREŚĆ RYS.:	modernizacja budynku magazyn. - elewacja południowa
WYKONAŁ:	mgr inż. arch. kraj. Przemysław JANUSZ artyści plastyk Rafał KOZŁOWSKI mgr inż. arch. Olga SIOPSIS-SIČIŃSKA nr upr. 13/07/SLOKK mgr inż. arch. Barbara KLUIZ
SPRAWDZIŁ:	
FAZA:	P.W-A
PROJEKTU:	AutoCAD 2009
SKALA:	1:50
DATA:	02.2010
NR RYS.:	10