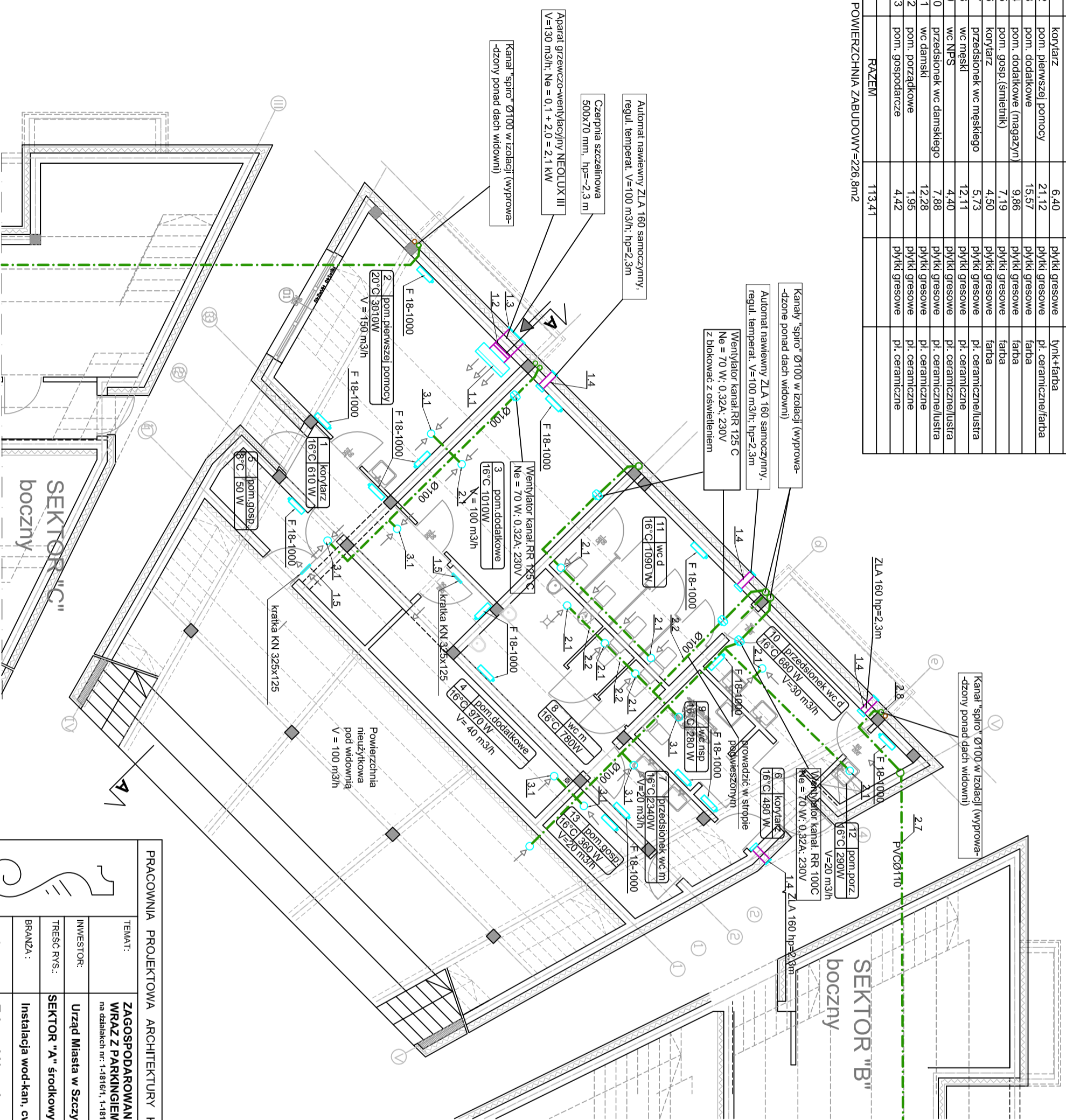


l.p.	nazwa pom.	pow. (m ²)	posadzka	ściany
1	korytarz	6,40	plytki gresowe	lynk+farba
2	pom. pierwszej pomocy	21,12	plytki gresowe	pl. ceramiczne/farba
3	pom. dodatkowe	15,57	plytki gresowe	farba
4	pom. dodatkowe (magazyn)	9,86	plytki gresowe	farba
5	pom. gosp. (smietnik)	7,19	plytki gresowe	farba
6	korytarz	4,50	plytki gresowe	farba
7	przedstolek wc męskiego	5,73	plytki gresowe	pl. ceramiczne/lustra
8	wc męski	12,11	plytki gresowe	pl. ceramiczne
9	wc NPS	4,40	plytki gresowe	pl. ceramiczne/lustra
10	przedstolek wc damskiego	7,88	plytki gresowe	pl. ceramiczne/lustra
11	wc damski	12,28	plytki gresowe	pl. ceramiczne
12	pom. porządkowe	1,95	plytki gresowe	pl. ceramiczne
13	pom. gospodarcze	4,42	plytki gresowe	pl. ceramiczne
RAZEM		113,41		

POWIERZCHNIA ZABUDOWY=226,8m²



- OZNACZENIA:**
- instalacja wentylacji wiewianej
 - instalacja wentylacji nawiewnej
 - urządzenia wentylacyjne
 - grzejniki elektryczne

PRACOWNIA PROJEKTOWA ARCHITEKTURY KRAJOBRAZU "JANUSZÓWKA" Bielsko-Biala Rynek 4 tel. (033) 8123913		DIGITALIZACJA PROJEKTU: AutoCAD 2007	
TEMAT:	ZAGOSPODAROWANIE TERENU WOKÓŁ AMFITEATRU WRAZ Z PARKINGIEM ORAZ BUDOWA WIDOWNI AMFITEATRU na działkach nr: 1-1816/1, 1-1816/2, 1-1817/3, 1-818/4, 1-1827/3, 1-1827/11, 1-1827/14, 1-2119/5	FAZA:	P.B-IS
INWESTOR:	Urząd Miasta w Szczepku, 43-370 Szczepk, ul. Beskidzka 4	PROJEKT:	
TREŚĆ RVS:	SEKTOR "A" środkowy - rzut przyziemia INST.WENTYLACJI	SKALA:	1:100
BRANŻA:	Instalacja wod-kan, cwu, ogrzewania i wentylacji.	DATA:	11.2009
WYKONAN:	Edward Nowak nr upr. 38/M/84	NR RVS:	08
SPRAWDZIŁ:	mgr inż. Paweł Zawalski nr upr. 52974/KI		