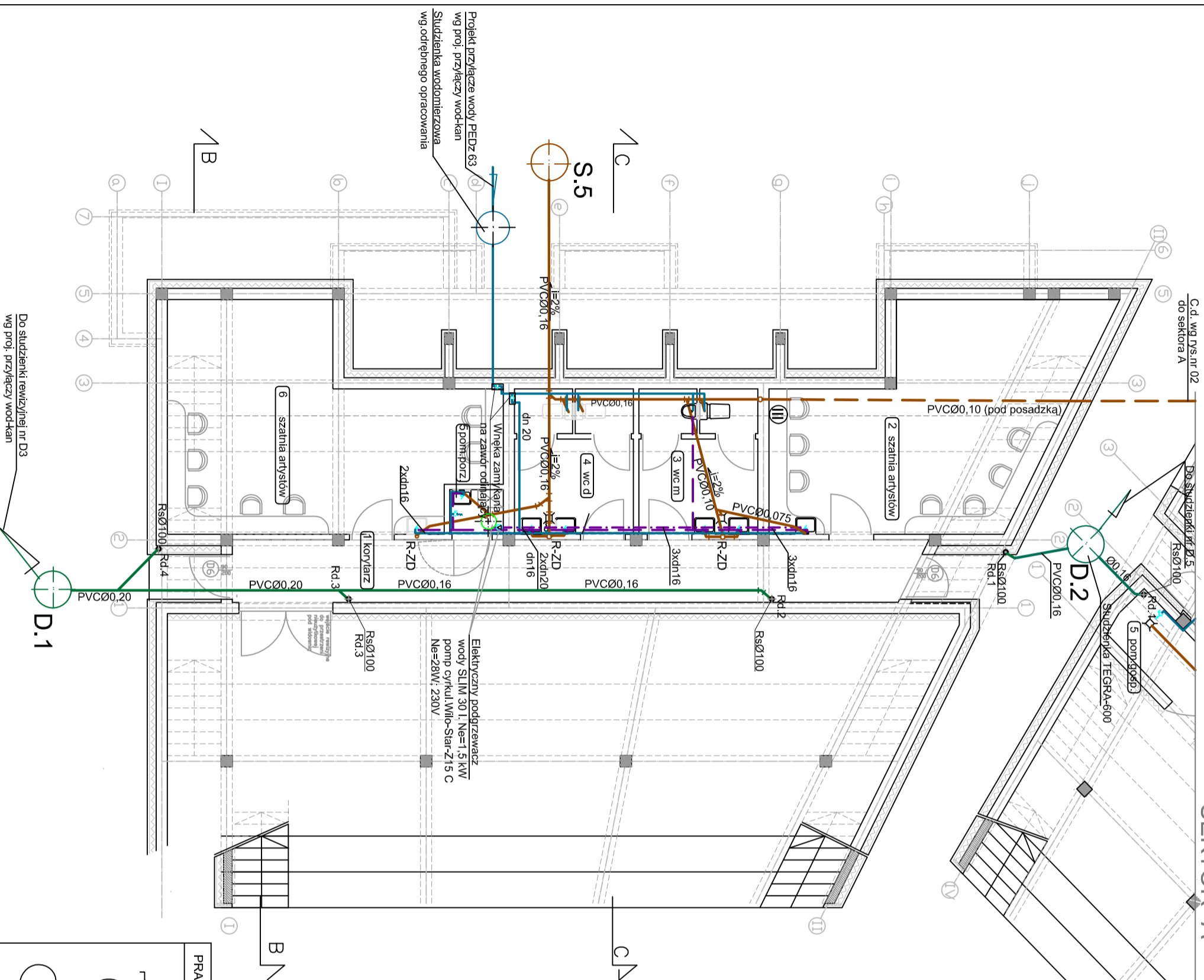


SEKTOR "A"

POWIERZCHNIA ZABUDOWY=241,1m²

l.p.	nazwa pom.	pow. (m ²)	posadzka	ściany
1	korytarz	21,19	plytki gresowe	lynk+farba
2	szatnia arystów	28,69	plytki gresowe	pl. ceramiczne/farba
3	wc męski	8,48	plytki gresowe	pl. ceramiczne
4	wc damski	8,48	plytki gresowe	pl. ceramiczne
5	pom. porządkowe	1,20	plytki gresowe	pl. ceramiczne
6	szatnia arystów	30,39	plytki gresowe	pl. ceramiczne/farba
RAZEM		98,43		



OZNACZENIA:

- instalacja wody zimnej
- instalacja wody ciepłej
- instalacja cyrkulacji
- - numer kol. pionu wody zimnej, ciepłej i cyrkulacji
- - kanalizacja sanitarna

Projekt przyłącze wody PEDZ 63/
wg prof. przyłączy wod-kan
Służbenka modernizacyjna
wg odrębnego opracowania

Do służbenki rewizyjnej nr D3
wg prof. przyłączy wod-kan

Elektryczny podgrzewacz
wody SLIM 30 I, N=1,5 kW
pomp cyrkul. Wilo-Star-Z 15 C
N=28W, 230V

PRACOWNIA PROJEKTOWA ARCHITEKTURY KRAJOBRAZU "JANUSZÓWKA" Bielsko-Biała Rynek 4 tel. (033) 8123913		DIGITALIZACJA PROJEKTU: AutoCAD 2007	
TEMAT:	ZAGOSPODAROWANIE TERENU WOKÓŁ AMFITEATRU WRAZ Z PARKINGIEM ORAZ BUDOWA WIDOWNI AMFITEATRU na działkach nr: 1-1816/1, 1-1816/2, 1-1817/3, 1-1818/4, 1-1827/3, 1-1827/11, 1-1827/14, 1-2119/5	FAZA:	P.B
INWESTOR:	Urząd Miasta w Szczepku, 43-370 Szczepk, ul. Beskidzka 4	PODPIS:	
TREŚĆ RVS.:	SEKTOR "B" boczny - rzut przyziemia INST. WOD KAN	SKALA:	1:100
BRANŻA:	Instalacja wod-kan, c.w.u., ogrzewania i wentylacji.	DATA:	01.2010
WYKONANE:	Edward Nowak nr upr. 38/M/84	NR RVS.:	04
SPRAWDZIŁ:	mgr inż. Paweł Zawalski nr upr. 52974/KI		