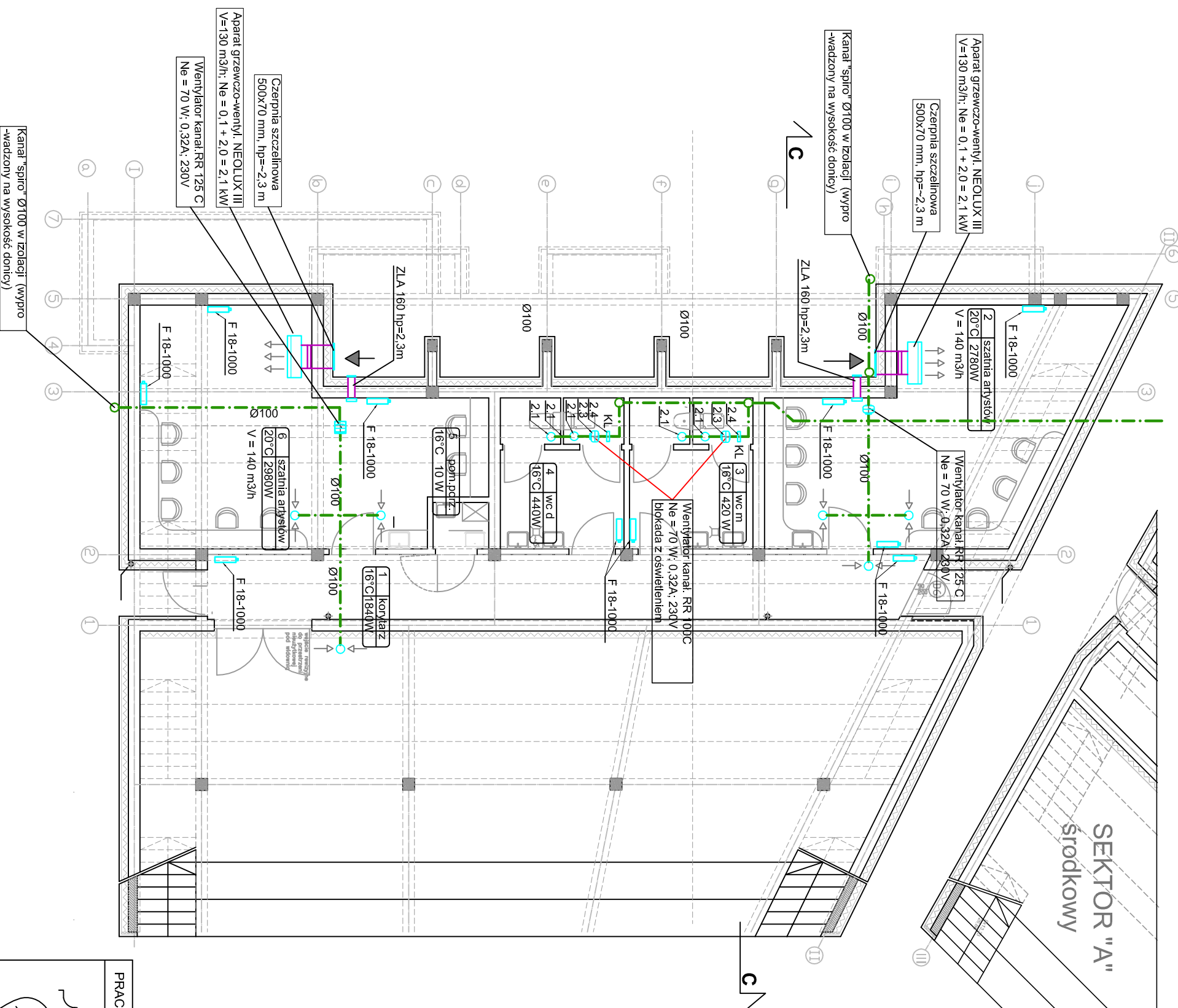


POWIERZCHNIA ZABUDOWY=241,1m²

lp	nazwa pom.	pow. (m ²)	posadzka	ściany
1	korytarz	21,19	plytki gresowe	lynk+farba
2	szatnia artystów	28,69	plytki gresowe	pl. ceramiczne/farba
3	wc męski	8,48	plytki gresowe	pl. ceramiczne
4	wc damski	8,48	plytki gresowe	pl. ceramiczne
5	pom. porządkowe	1,20	plytki gresowe	pl. ceramiczne
6	szatnia artystów	30,39	plytki gresowe	pl. ceramiczne/farba
RAZEM		98,43		

SEKTOR "A" ŚRODKOWY



OZNACZENIA:

- instalacja wentylacji nawiewnej
- instalacja wentylacji nawiewnej
- -urządzenia wentylacyjne
- -grzejniki elektryczne

PRACOWNIA PROJEKTOWA ARCHITEKTURY KRAJOBRAZU "JANUSZÓWKA" Bielsko-Biała Rynek 4 tel. (033) 8123913	
TEMAT:	ZAGOSPODAROWANIE TERENU WOKÓŁ AMFITEATRU WRAZ Z PARKINGIEM ORAZ BUDOWA WIDOWNI AMFITEATRU na działkach nr: 1-1816/1, 1-1816/2, 1-1817/3, 1-1818/4, 1-1827/1, 1-1827/1/1, 1-1827/1/4, 1-2119/5
INWESTOR:	Urząd Miasta w Szczyрку, 43-370 Szczyрк, ul. Beskidzka 4
TREŚĆ RVS.:	SEKTOR "C" boczny - rzut przyziemia INST. WENTYLACJI PODPIS:
BRANŻA:	Instalacja wod-kan, c.w.u., ogrzewania i wentylacji.
WYKONALC:	Edward Nowak nr upr. 38/M/84
SPRAWDZILI:	mgr inż. Paweł Zawalski nr upr. 52974/KI
FAZA:	P.B-IS
DIGITALIZACJA PROJEKTU:	AutoCAD 2007
SKALA:	1:100
DATA:	11.2009
NR RVS.:	010