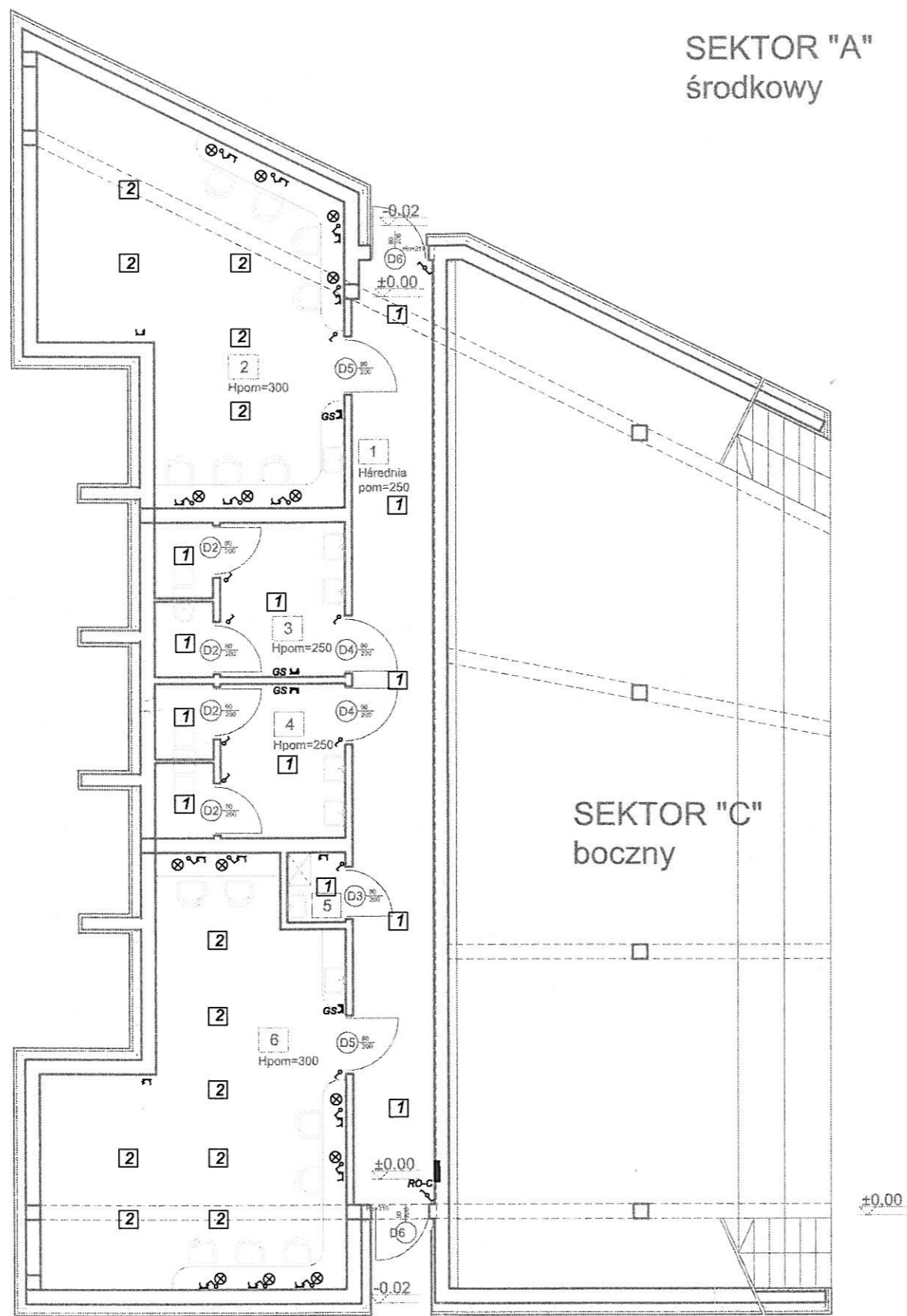


SEKTOR "A"
środkowy



LEGENDA

- rozdzielnica obwodowa modułowa części B - 3x12, p.t.
- oprawa do wbudowania 2x28W
- oprawa nasufitowa IP 43 1x18W
- oprawa ścienna z regulowanym kątem świecenia 1x21W
- wyłącznik klawiszowy 16A, p.t.
- wyłącznik klawiszowy schodowy 16A, p.t.
- gniazdo 16A 2x2P+Z, p.t.
- gniazdo 16A zasilania suszarki do rąk 2x2P+Z, p.t. IP 43

l.p	nazwa pom.	pow. (m2)	posadzka	ściany
1	korytarz	23,00	plytki gresowe	tynk+farba
2	szatnia artystów	28,69	plytki gresowe	pl. ceramiczne/farba
3	wc męski	8,48	plytki gresowe	pl. ceramiczne
4	wc damski	8,48	plytki gresowe	pl. ceramiczne
5	pom. porządkowe	1,20	plytki gresowe	pl. ceramiczne
6	szatnia artystów	30,20	plytki gresowe	pl. ceramiczne/farba
RAZEM		100,05		

POWIERZCHNIA ZABUDOWY=242,8m2

PRACOWNIA PROJEKTOWA ARCHITEKTURY KRAJOBRAZU "JANUSZÓWKA" Bielsko-Biała Rynek 4 tel. (033) 8123913		DIGITALIZACJA PROJEKTU: AutoCAD 2009
TEMAT:	ZAGOSPODAROWANIE TERENU WOKÓŁ AMFITEATRU WRAZ Z PARKINGIEM ORAZ BUDOWA WIDOWNI AMFITEATRU na działkach nr: 1-1816/1, 1-1816/2, 1-1817/13, 1-818/4, 1-1827/3, 1-1827/11, 1-1827/14, 1-2119/5	FAZA: P.B.
INWESTOR:	Urząd Miasta w Szczyrku, 43-370 Szczyrk, ul. Beskidzka 4	SKALA: 1:50
TREŚĆ RYS.:	SEKTOR "C" boczny - plan instalacji elektrycznej	DATA: 11.2009
WYKONAŁ:	mgr inż. Piotr Zontek nr upr. 87/98 B-B	NR RYS.: E-3
SPRAWDZIŁ:	mgr inż. Paweł Płonka nr upr. 86/98 B-B	

Wykonanie instalacji elektrycznych i elektroenergetycznych w zakresie sieci, instalacji i urządzeń elektrycznych i elektroenergetycznych.
Nr ewid.: 86/98 BB