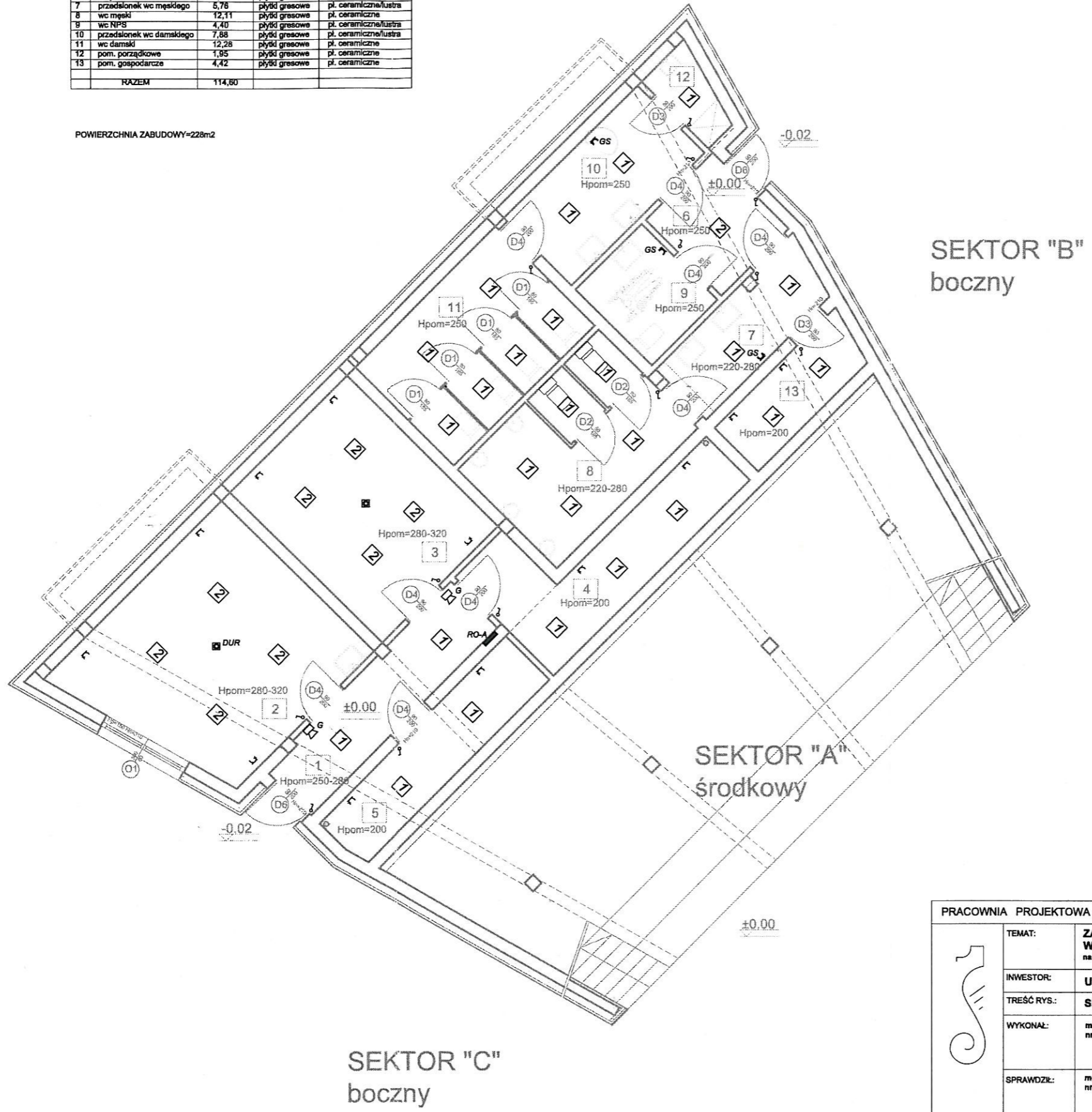


Lp	nazwa pom.	pow. (m2)	posadzka	ściany
1	korytarz	7,56	plytki gresowe	tynk+farba
2	pom. pierwszej pomocy	21,12	plytki gresowe	pl. ceramiczne/farba
3	pom. dodatkowe	15,57	plytki gresowe	farba
4	magazyn	9,88	plytki gresowe	farba
5	magazyn	7,19	plytki gresowe	farba
6	korytarz	4,50	plytki gresowe	farba
7	przedślonok wc męskiego	5,78	plytki gresowe	pl. ceramiczne/lustra
8	wc męski	12,11	plytki gresowe	pl. ceramiczne
9	wc NPS	4,40	plytki gresowe	pl. ceramiczne/lustra
10	przedślonok wc damskiego	7,88	plytki gresowe	pl. ceramiczne/lustra
11	wc damski	12,28	plytki gresowe	pl. ceramiczne
12	pom. porządkowe	1,95	plytki gresowe	pl. ceramiczne
13	pom. gospodarcze	4,42	plytki gresowe	pl. ceramiczne
RAZEM		114,60		

POWIERZCHNIA ZABUDOWY=228m2



LEGENDA

- rozdzielnica obwodowa modułowa części A - 4x12, p.t.
- oprawa do wbudowania 2x28W
- oprawa nasufitowa IP 43 1x18W
- wyłącznik klawiszowy 16A, p.t.
- gniazdo 16A 2x2P+Z, p.t.
- gniazdo 16A zasilania suszarki do rąk 2x2P+Z, p.t. IP 43
- czujka dymu DUR 4043
- sygnalizator akustyczny SAL 4001

PRACOWNIA PROJEKTOWA ARCHITEKTURY KRAJOBRAZU "JANUSZÓWKA" Bielsko-Biala Rynek 4 tel. (033) 8123913		DIGITALIZACJA PROJEKTU: AutoCAD 2009
TEMAT:	ZAGOSPODAROWANIE TERENU WOKÓŁ AMFITEATRU WRAZ Z PARKINGIEM ORAZ BUDOWA WIDOWNI AMFITEATRU na działkach nr: 1-1816/1, 1-1816/2, 1-1817/13, 1-8184, 1-1827/3, 1-1827/11, 1-1827/14, 1-2119/5	FAZA: P.B.
INWESTOR:	Urząd Miasta w Szczyrku, 43-370 Szczyrk, ul. Beskidzka 4	SKALA: 1:50
TREŚĆ RYS.:	SEKTOR "A" środkowy - plan instalacji elektrycznej	DATA: 11.2009
WYKONAŁ:	mgr inż. Piotr Zontek nr upr. 87/98 B-B	NR RYS.: E-1
SPRAWDZIŁ:	mgr inż. Paweł Płonka nr upr. 86/98 B-B	

mgr inż. elektryk Paweł Płonka
 Wykonano projekt instalacji elektrycznej w zakresie sieci, instalacji i urządzeń elektrycznych i elektroenergetycznych.
 Nr ewid.: 86/98 BB