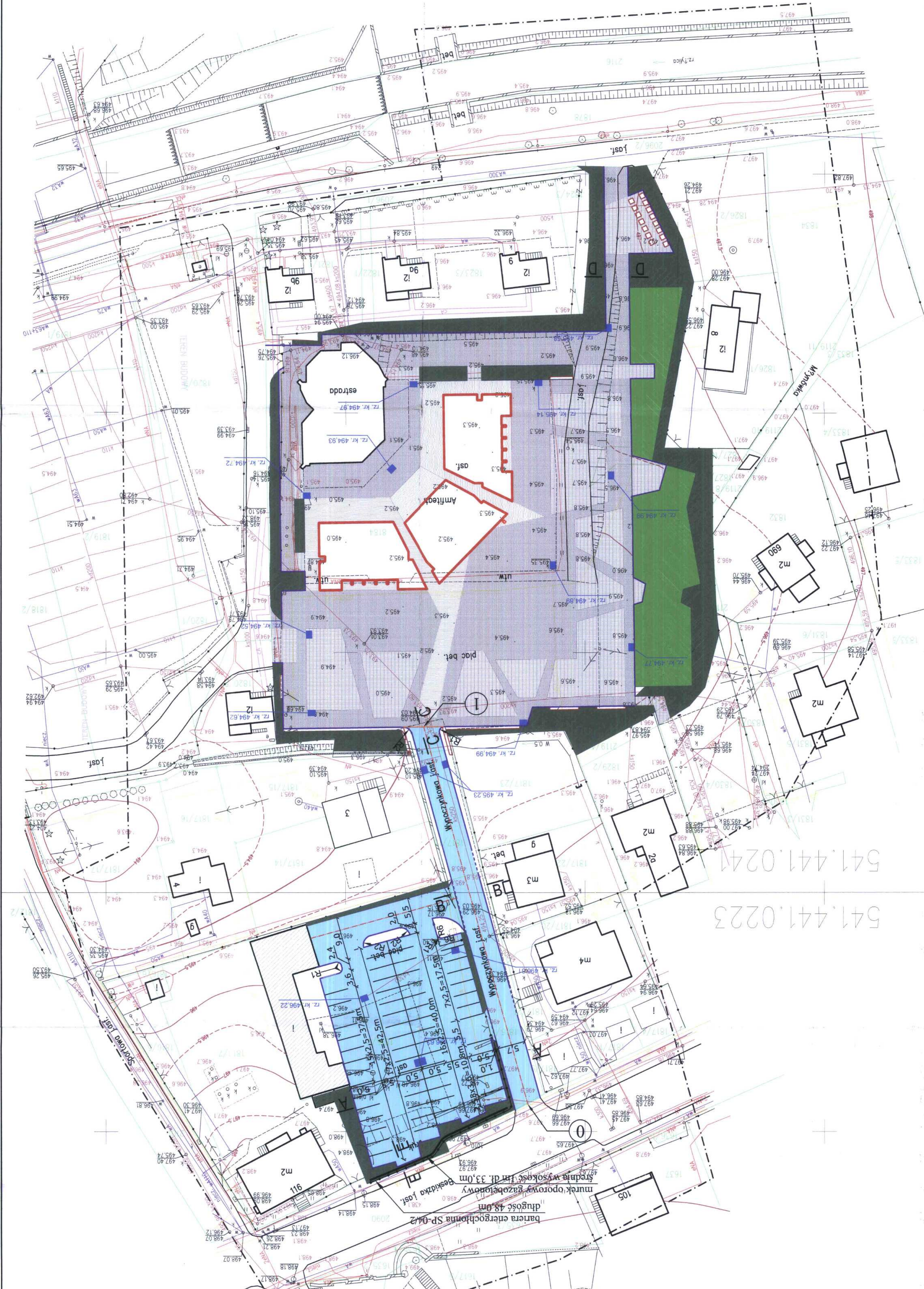


AKTUALIZACJA MAPY SYTUACYJNO-WYSOKOŚCIOWEJ

Szczegół teren amfiteatru ul. Wypoczynekowa
 skonstruowanego w zakresie sygnacji, urządzenia podziemnego i rzeźby terenu
 wykonano wydoby brązowe

MAPA AKTUALNA NA DZIEŃ 28 PAŹDZIERNIKA 2009 ROKU

Województwo: śląskie
 Powiat: bielski
 Gmina: m. Szczyk
 Oprób: Szczyk



skala: 1:500
 sekcja mapy zasadniczej: 541.441.0223, 541.441.0241

Granice własności nanieśiono na podstawie przekształconia mapy ewidencyjnej w skali 1:2000
 Należy pamiętać, że granice własności nanieśiono na podstawie operatów pomiarowych
 Należy pamiętać, że granice własności nanieśiono na podstawie operatów pomiarowych
 i uzupełniona bezpośrednim pomiarem brakujących elementów.

Wykonat

LEGENDA

- NAWIERZCHNIA PARKINGU I JEZDNI UL. WYPOCZYNEKOWEJ
- KRAWĘŻNIK BETONOWY 15x30cm
- KRAWĘŻNIK BETONOWY NAJAZDOWY 15x22cm
- ORZĄŻE BETONOWE 8x30 cm
- OŚ JEZDNI UL. WYPOCZYNEKOWEJ
- MUREK OPOROWY Z GAZONÓW
- BARIERA ENERGOCHŁONNA SP-04/2

NAWIERZCHNIE PLACU AMFITEATRU WG. OPRAWOWANIA ARCHYTEKTONICZNEGO

PRACOWNIA PROJEKTOWA ARCHITEKTURY KRAJOBRAZU "JANUSZÓWKA" Bielsko-Biala Rynek 4 lok. (033) 812913	TEMA: WZAGOSPODAROWANIE TERENU WOKÓŁ AMFITEATRU WRAZ Z PARKINGIEM ORAZ BUDOWĄ WIDOWNI AMFITEATRU AMPCAD 2009	INWESTOR: Urząd Miasta w Szczyku, ul. Bełkowska 4	WYKONAWCA: inż. Magdalena Manowska	SRWAJOWA: mgr inż. Andrzej Litwinowicz
PROJEKTOWA	PROJEKTOWA	PROJEKTOWA	PROJEKTOWA	PROJEKTOWA
DATA: 11.2009	SKALA: 1:500	FAZA: P-B-A	WYKONAWCA: inż. Magdalena Manowska	SRWAJOWA: mgr inż. Andrzej Litwinowicz
NR RYS.: 1				

inż. MAŁGORZATA MANOWSKA
 ul. Ciesielska 4/27
 43-590 Bielsko-Biala
 telefon: 033 812913
 e-mail: m.manowska@januszowka.pl