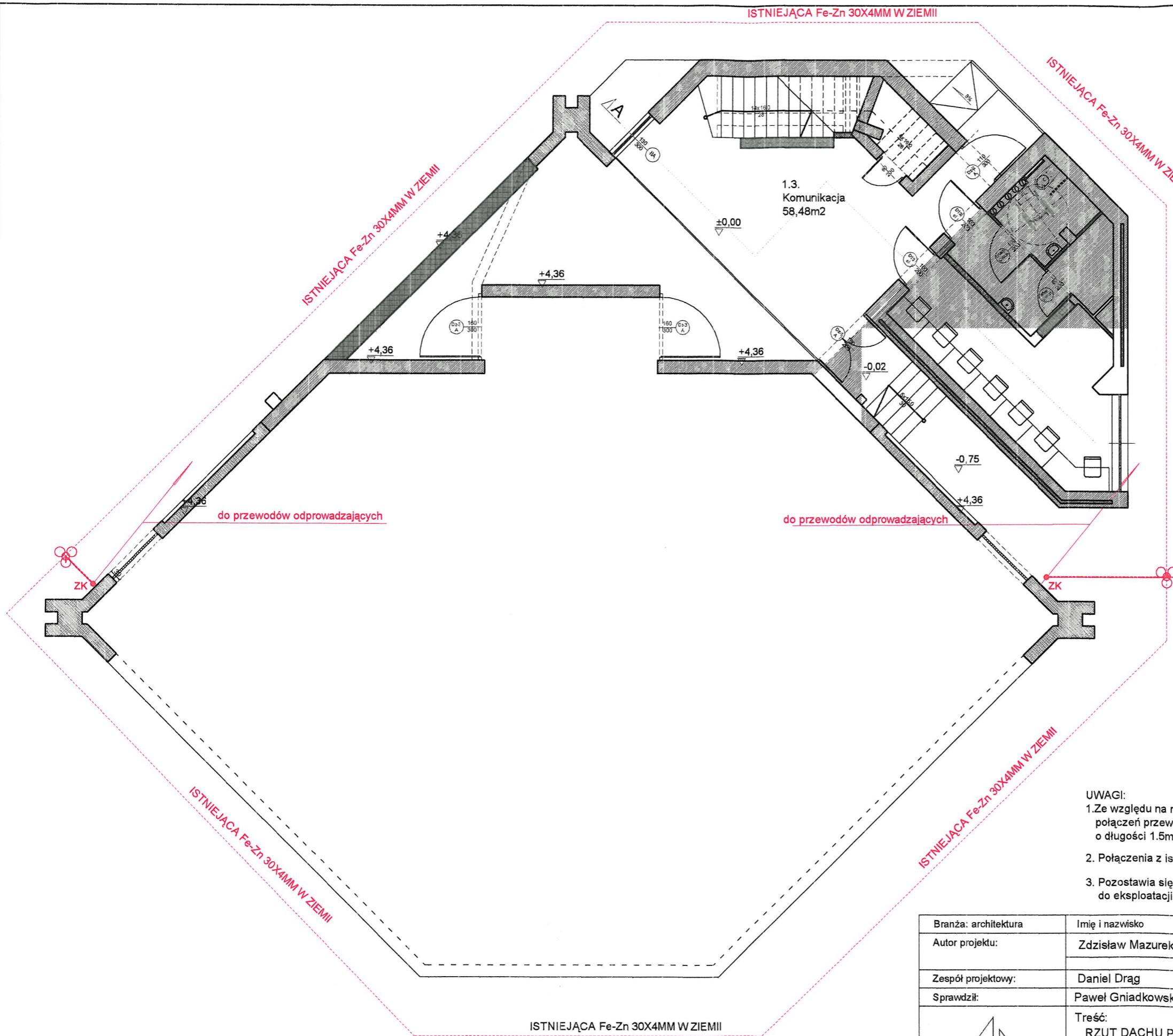







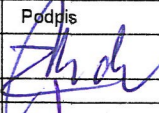
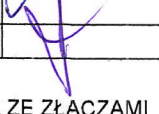

RZUT POZIOMU ±0,00 skala 1:100



-  Dodatkowy uziom "terra-grom" 1,5m z przewodem odprowadzającym z ZK taśma Fe-Zn 30x4mm w ziemi
-  istniejący uziom otokowy
-  istniejące złącza kontrolne

**UWAGI:**

1. Ze względu na nieznyany stan techniczny istniejącego uziomu otokowego w miejscach połączeń przewodów odprowadzających zaprojektowano dodatkowe dwa uziomy szpilkowe o długości 1,5m /np."terra-grom"
2. Połączenia z istniejący uziomem otokowym wykonać jako spawane
3. Pozostawia się istniejące złącza kontrolne, które przed oddaniem instalacji do eksploatacji należy odnowić

Branża: architektura	Imię i nazwisko	Nr uprawnień	Specjalność	Podpis	Data:
Autor projektu:	Zdzisław Mazurek	B-B 54/75	elektryczna		01.2014
Zespół projektowy:	Daniel Drag				Faza:
Sprawdził:	Paweł Gniadkowski	467/87/WŁ	elektryczna		Projekt budowlany - wykonawczy
	Treść:				Nr rys. 2
	RZUT DACHU PRZYZIEMIA UZIOM OTOKOWY WRAZ ZE ZŁĄCZAMI KONTROLNYMI				Skala: 1:100
Pracownia Projektowa "Archex" s.c.		Temat:			
Symbol: 2014/04		REMONT OBIEKTU ESTRADY AMFITEATRU W SZCZYRKU SZCZYRK-SKALITE UL. BESKIDZKA 40, DZ. NR 8184			

ZASTRZEŻA SIĘ WSZELKIE PRAWA, WYNIKAJĄCE Z USTAWY O PRAWIE AUTORSKIM. RYSUNEK NINIEJSZY NIE MOŻE BYĆ PRZERYSOwany, UZUPEŁNIANY LUB ODSTĄPIONY KOMUKOLWIEK BEZ PISEMNEJ ZGODY JEDNOSTKI AUTORSKIEJ. RYSUNEK OPACOWANO W PROGRAMIE AUTOCAD 2004, NR LICENCYJNY: ACAD 2004-341-00713354.