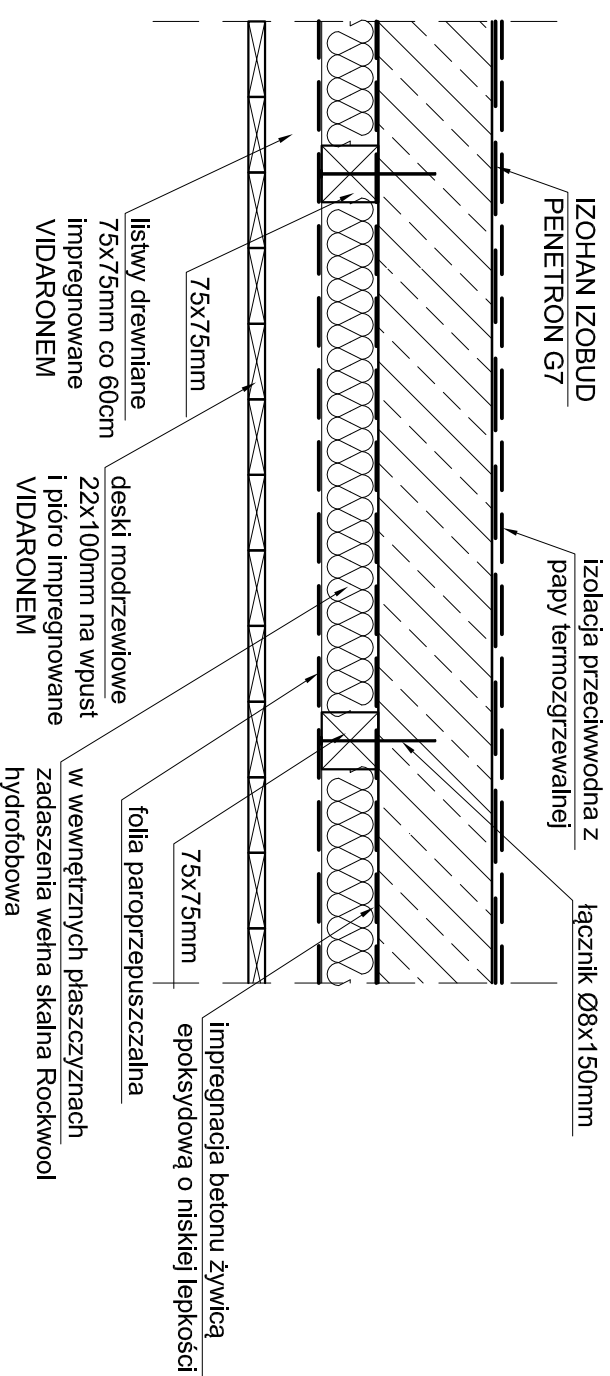


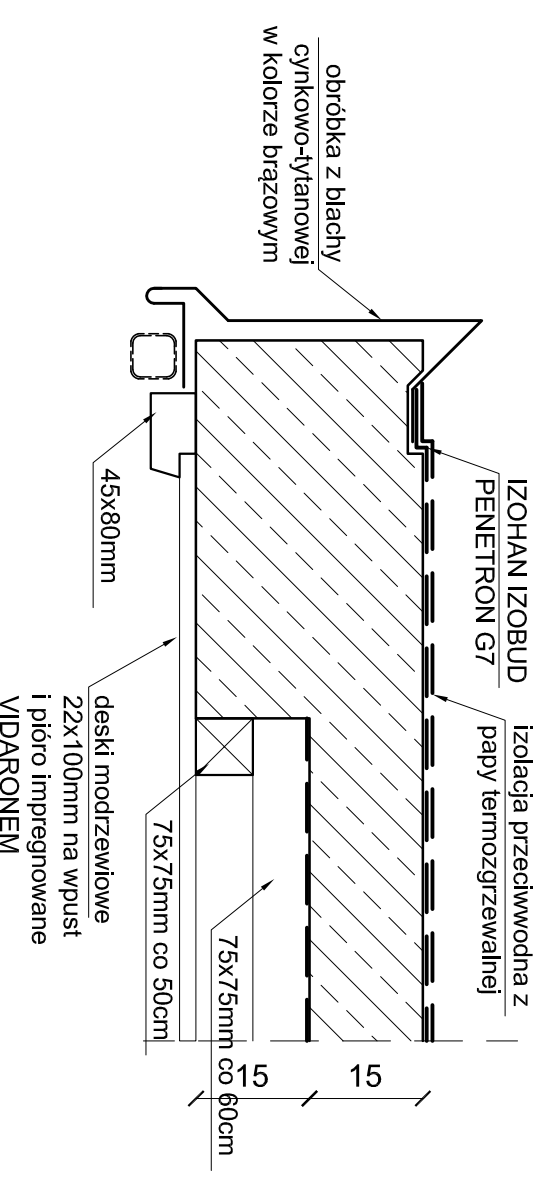
# SZCZEGÓŁY OKŁADZIN DREWNIANYCH NA WEWNĘTRZNYCH PŁASZCZYZNACH ZADASZENIA SKALA 1:10

## SZCZEGÓŁ MOCOWANIA OKŁADZIN PODSUFITOWYCH SKALA 1:10

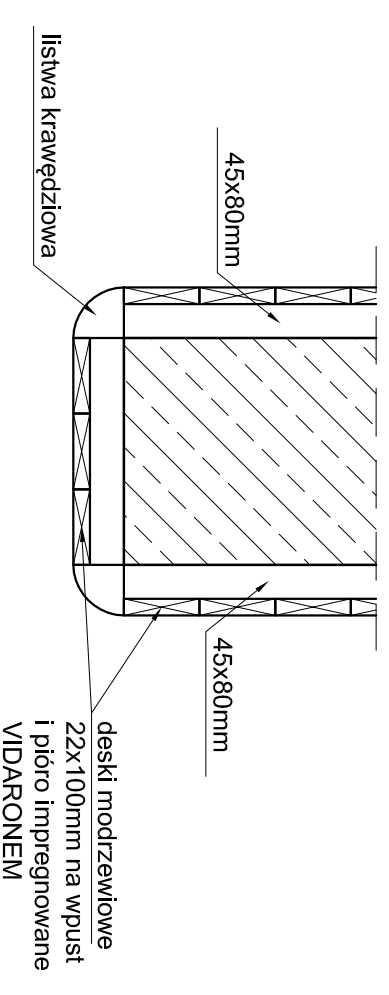


Płaszczyzny wypełnione wełną skalną ROCKWOOL oznaczone na rzucie dachu.

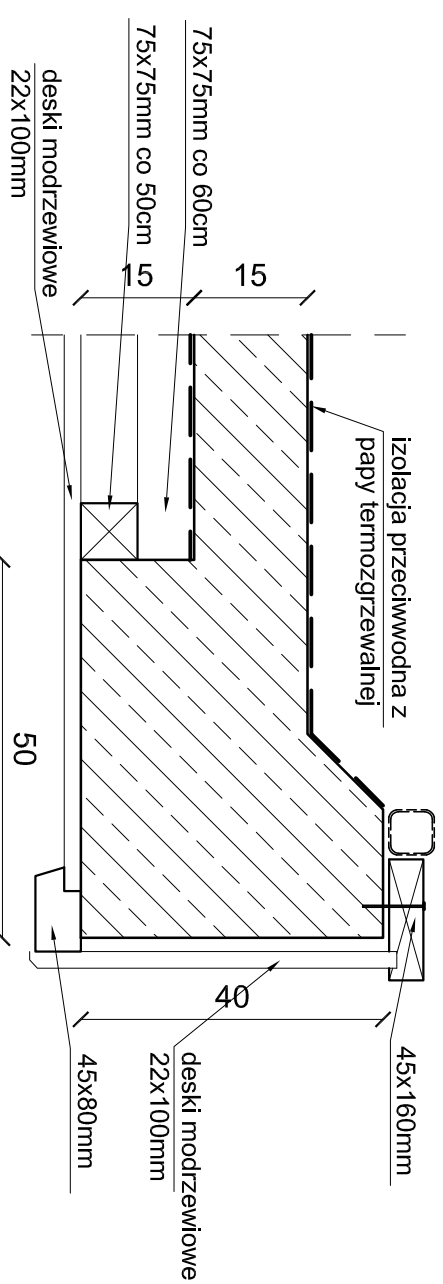
## SZCZEGÓŁ OBRZEŻA WYNIESIONYCH POŁACI PONAD ŚWIETLIK SKALA 1:10



## SZCZEGÓŁ UKŁADANIA DESEK NA ŻEBRACH SKALA 1:10

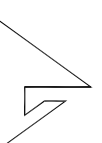


## SZCZEGÓŁ OBRZEŻA POŁACI DACHOWEJ POD ŚWIETLIKIEM SKALA 1:10



UWAGA:

Zgodnie z treścią art. 29 ust. 3 Ustawy Prawo Zamówień Publicznych, projekt realizuje konkretny ciąg technologiczny, więc dopuszcza się stosowanie urządzeń "równoważnych" co do ich cech i parametrów, a wszystkie nazwy firmowe urządzeń i wyrobów użyte w dokumentacji projektowej powinny być traktowane jako definicje standardu, a nie jako konkretne nazwy firmowe tych urządzeń i wyrobów zastosowanych w dokumentacji.



Pracownia Projektowa "ArcheX" s.c.

Symbol: 2014/04

Temat:  
REMONT OBIEKTU ESTRADY AMFITEATRU W SZCZYRKU  
SZCZYRK-SKALITE UL. BESKIDZKA 40, DZ. NR 8184

Branża: architektura	Imię i nazwisko	Nr uprawnień	Specjalność	Podpis	Data:
Autor projektu:	Barbara Szolomiak-Biernacka	B-B 118/76	architektoniczna		02.2014
Opracowanie:	Tadeusz Biernacki	B-B 30/75	architektoniczna		
Sprawił:	Kinga Kastelik				
	Wojciech Łapa	80/M/14338	architektoniczna		Faza: PBW

Treść:  
SZCZEGÓŁY OKŁADZIN DREWNIANYCH NA WEWNĘTRZNYCH  
PŁASZCZYZNACH ZADASZENIA

Nr rys. 8

Skala: 1:10

ZASTRZEŻA SIĘ WSZELKIE PRAWA WYNIKAJĄCE Z USTAWY O PRAWIE AUTORSKIM. RYSUNEK NINIEJSZY NIE MOŻE BYĆ PRZERYSOwany, UZUPEŁNIANY LUB ODSYŁANY KOMUNIKOWIEK BEZ PISEMNEJ ZGODY JEDNOSTKI AUTORSKIEJ.  
RYSUNEK OPRACOWANO W PROGRAMIE AUTOCAD 2004, NR. LICENCYJNY: ACAD 2004-341-100713354.