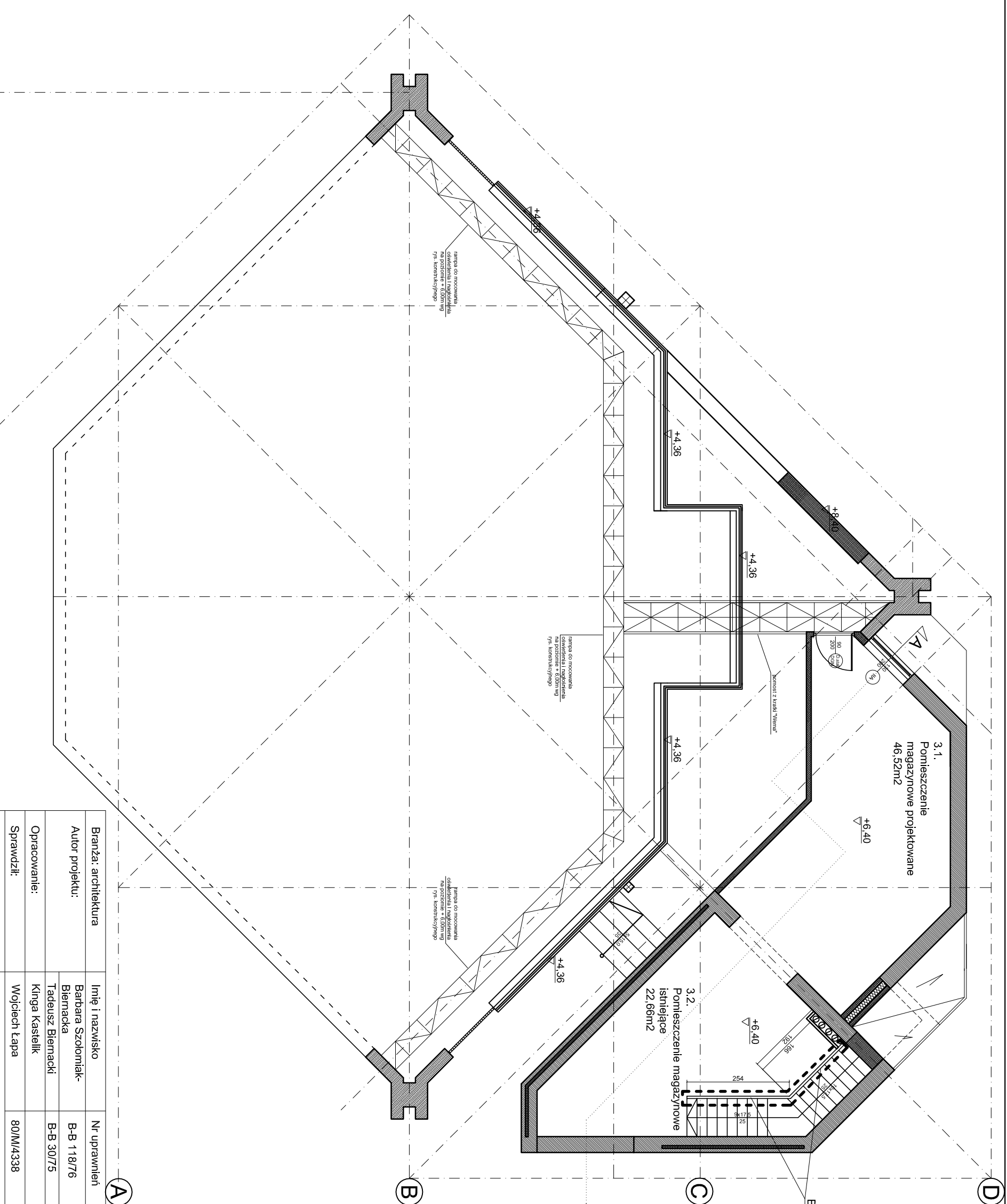


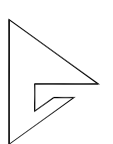
RZUT POZIOMU +6,40

skala 1:100



DODATKOWE PRACE REMONTOWE:
- WYMIANA OPRAW OŚWIETLENIDOWYCH
- CZYSZCZENIE I MALOWANIE ŚCIAN ZAPLECZA

Branża: architektura	Imię i nazwisko	Nr uprawnień	Specjalność	Podpis	Data:
	Barbara Szolomiak-Biernacka	B-B-118/76	architektoniczna		02.2014
Autor projektu:	Tadeusz Biernacki	B-B-30/75	architektoniczna		
Opracowanie:	Kinga Kastelek				Faza: PBW
Sprawił:	Wojciech Łapa	80/M/4338	architektoniczna		Nr rys. 4
Treść: RZUT POZIOMU +6,40					Skala: 1:100



Pracownia Projektowa "Archek" s.c.

Symbol: 2014/04

Temat:
REMONT OBIEKTU ESTRADY AMFITEATRU W SZCZYRKU
SZCZYRK-SKALITE UL. WYPOCZYNKOWA, DZ. NR 8/184

UWAGA:
Zgodnie z treścią art. 29 ust. 3 Ustawy Prawo Zamówień Publicznych, projekt realizuje konkretny ciąg technologiczny, więc dopuszcza się stosowanie urządzeń "równoważnych" co do ich cech i parametrów, a wszystkie nazwy firmowe urządzeń i wyrobów użyte w dokumentacji projektowej powinny być traktowane jako definicje standardu, a nie jako konkretne nazwy firmowe tych urządzeń i wyrobów zastosowanych w dokumentacji.

ZASTRZEŻENIE: Wszelkie prawa, wynikające z ustawy o prawie autorskim, rysunek niniejszy nie może być przerysowywany, uzupełniany lub odstawiony komikolwiek bez pisemnej zgody Jednostki Autorskiej.
RYSUNEK OPACOWANO W PROGRAMIE AUTOCAD 2004. NR. LICENCYJNY: ACAD 2004-341-00713354.