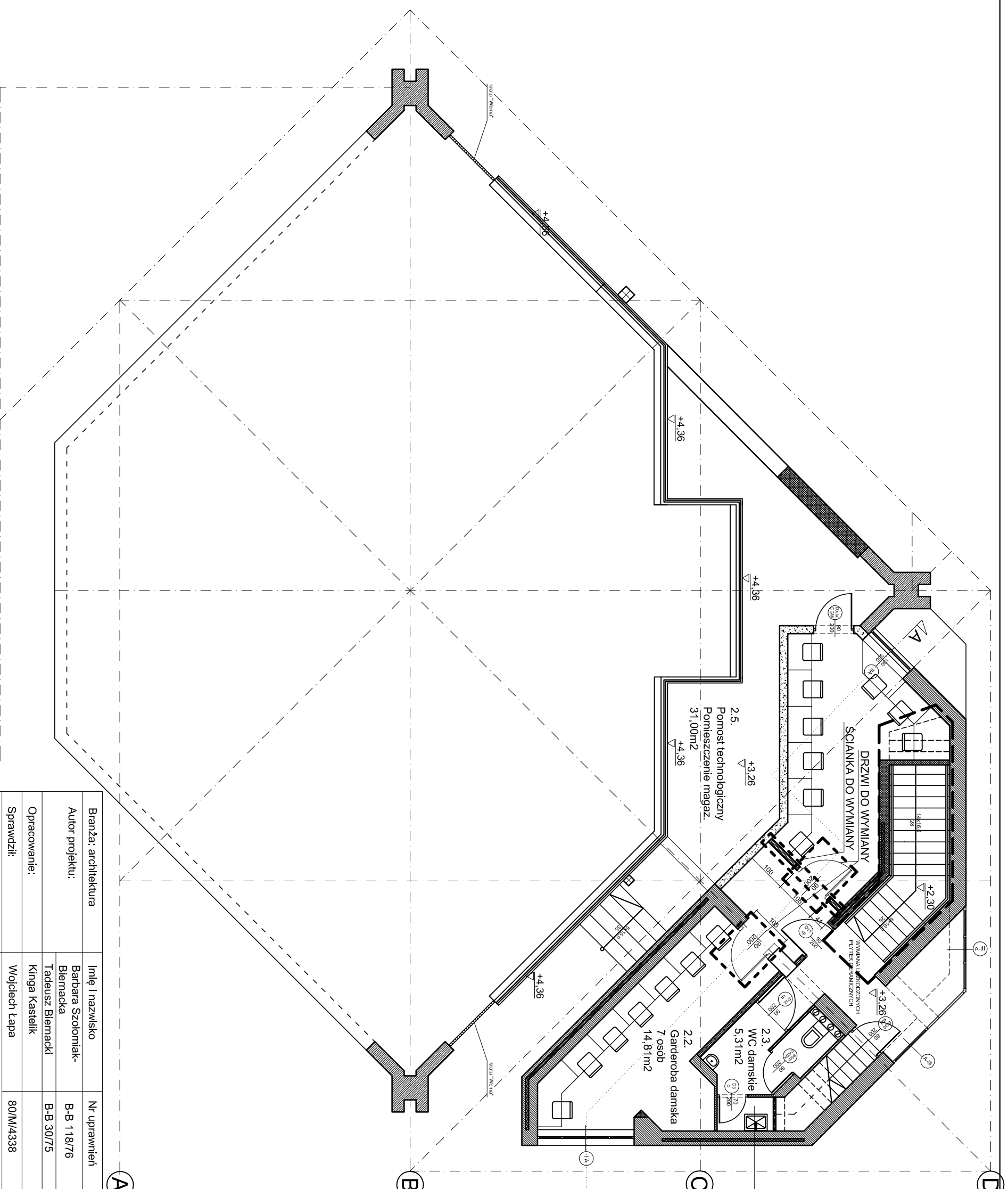


RZUT POZIOMU +3,26

skala 1:100

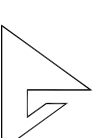
DODATKOWE PRACE REMONTOWE:

- WYMIANA OPRAW OŚWIETLENIOWYCH
- WYMIANA ARMATURY
- CZYSZCZENIE I MALOWANIE ŚCIAN ZAPLECZA
- CZYSZCZENIE I MALOWANIE ZNISZCZONEJ STOLARKI DRZWIOWEJ



Branża: architektura	Imię i nazwisko	Nr uprawnień	Specjalność	Podpis	Data:
Autor projektu:	Barbara Szolomiak-Biernacka	B-B 118/76	architektoniczna		02.2014
Opracowanie:	Tadeusz Biernacki	B-B 30/75	architektoniczna		
Sprawił:	Kinga Kastelek				Faza: PBW
	Wojciech Łapa	80/M/4338	architektoniczna		Nr rys. 3

Treść:
RZUT POZIOMU +3,26



Pracownia Projektowa "Archex" s.c.

Symbol: 2014/04

Temat:
REMONT OBIEKTU ESTRADY AMFITEATRU W SZCZYRKU
SZCZYRK-SKALITE UL. WYPOCZYNKOWA, DZ. NR 8184

Nr rys. 3
Skala: 1:100

UWAGA:

Zgodnie z treścią art. 29 ust. 3 Ustawy Prawo Zamówień Publicznych, projekt realizuje konkretny ciąg technologiczny, więc dopuszcza się stosowanie urządzeń "równoważnych" co do ich cech i parametrów, a wszystkie nazwy firmowe urządzeń i wyrobów użyte w dokumentacji projektowej powinny być traktowane jako definicje standardu, a nie jako konkretne nazwy firmowe tych urządzeń i wyrobów zastosowanych w dokumentacji.

ZASTRZEŻENIE: WYKONANIE PRACY WYNIKAJĄCE Z USTAWY O PRAWIE AUTORSKIM, RYSUNEK NIE MOŻE BYĆ PRZERYSOWYWANY, UZUPEŁNIANY LUB ODSTĄPIONY KOMUNIKOWIEK BEZ PISEMNEJ ZGODY JEDNOSTKI AUTORSKIEJ.
RYSUNEK OPACOWANO W PROGRAMIE AUTOCAD 2004, NR. LICENCYJNY, ACAD 2004-34-1-00713354.