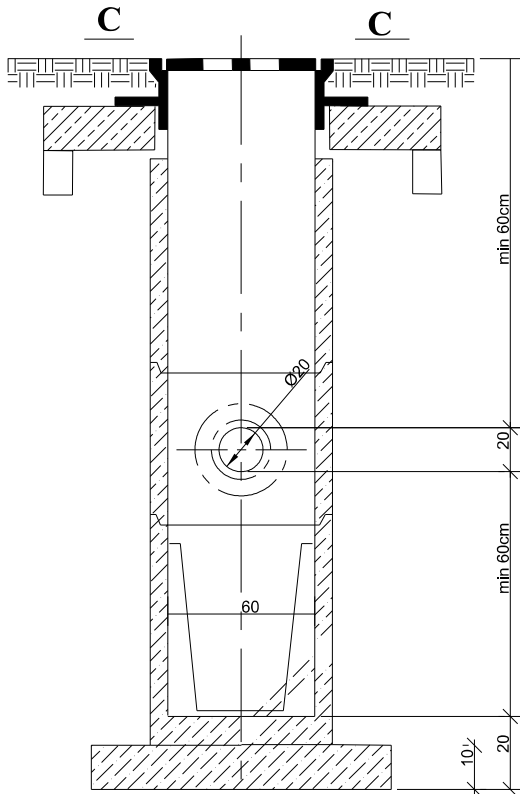
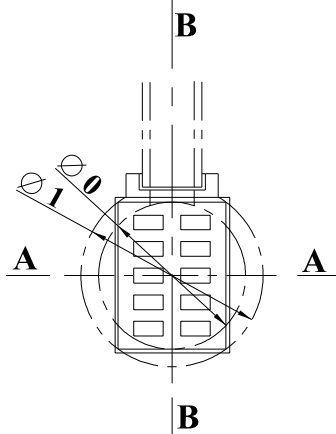
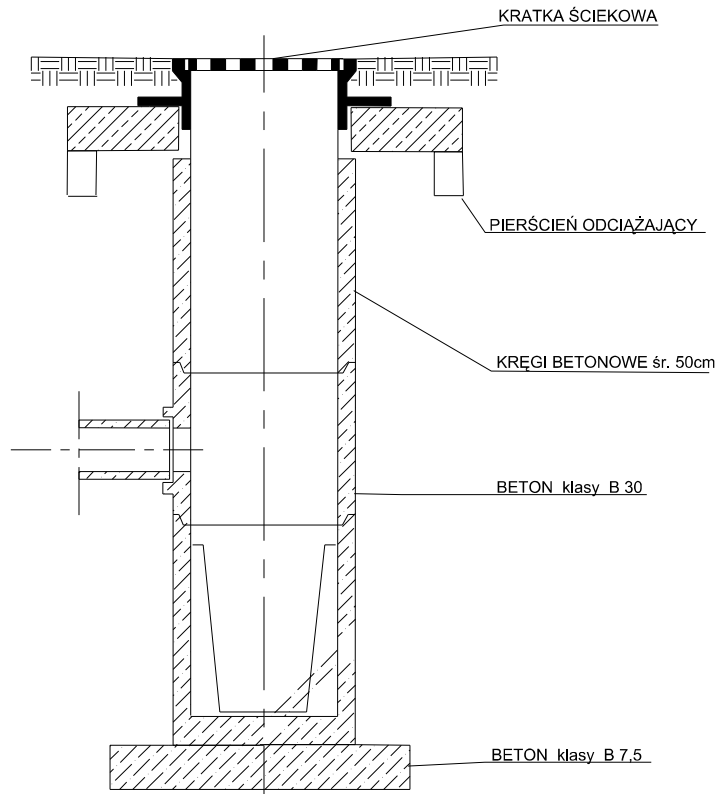


# Przekrój A - A



# Przekrój B - B



# Przekrój C - C

Inwestor: <b>GMINA SZCZYRK</b> UL. BESKIDZKA 4, 43-370 SZCZYRK		Jednostka projektowa: <b>INWUS Sp. z o. o.</b> ul. Ikara 5/12 43-300 Bielsko - Biala	
temat: Przebudowa uszkodzonego korpusu drogi, odwodnienia, pobocza i nawierzchni w km 0+735,00-0+921,00 i km 1+120,00-1+331,00 ul. Wrzosowa w Szczyrku			
treść: <b>Szczegół - wpust deszczowy</b>			
projektował: mgr inż. Grzegorz Głanowski upr. nr SLK/3645/PWOD/11	branża:	skala:	nr rys.
opracował: mgr inż. Łukasz Pleczonka	drogowa	1:20	4.