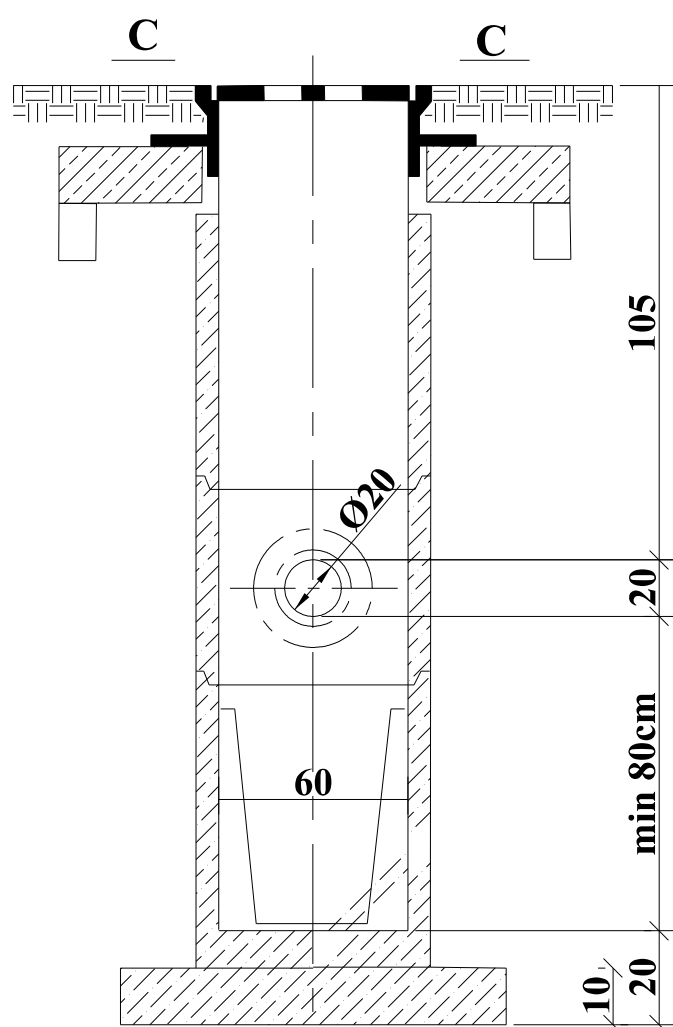
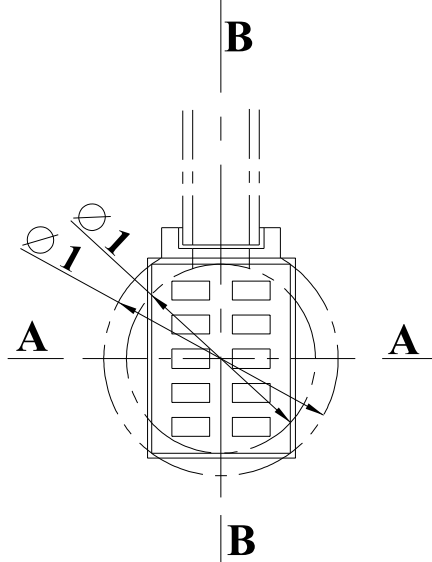
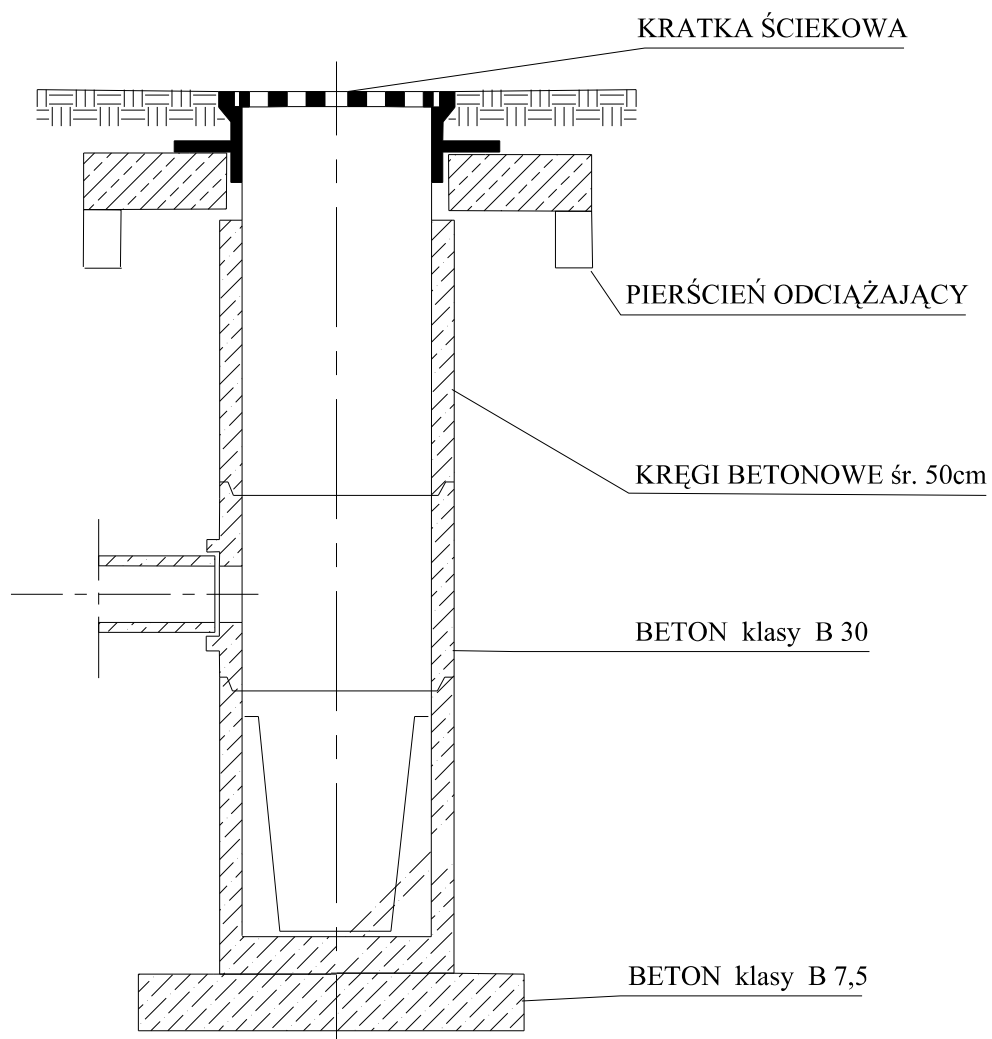


# Przekrój A - A



# Przekrój B - B



# Przekrój C - C

Inwestor:  <b>GMINA SZCZYRK UL. BESKIDZKA 4, 43-370 SZCZYRK</b>		Jednostka projektowa: <b>INWUS Sp. z o. o.</b> ul. Ikara 5/12 43-300 Bielsko - Biała		
		temat: Przebudowa uszkodzonego korpusu drogi, nawierzchni, poboczy, odwodnienia oraz chodnika ul. Wczasowej w Szczyrku w km 0+000 do km 0+480 - ETAP II		
treść: <b>Szczegół wpustu</b>				
zespół autorski: projektant: mgr inż. Tadeusz Dudziak upr. budowlane nr 110/80 BB, 213 /94 BB		branża:	skala:	nr rys.
mgr inż. Grzegorz Głanowski upr. nr SLK/3645/PWOD/11		drogowa		<b>4.</b>